

圆柱锁

20系列 · 止口高度19~28

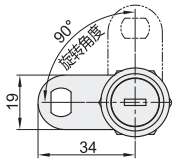
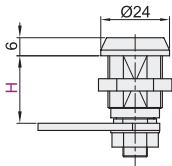
半导体行业适用



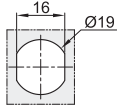
代码	类型	止口高度	锁芯	材质			表面处理			适用 半导体行业
				基座	锁芯	锁舌	基座	锁芯	锁舌	
XAS04	20系列	19、23、25	一字形锁芯	ZDC5	Q235	镀亮铬	—	—		
XAS11		25	翼形锁芯							
XAS01		28	三角形锁芯	ZDC	A3	镀铬	镀锌	是		
XAS21			一字形锁芯							

止口高度：19、23、25

一字形锁芯 XAS04



开孔尺寸



特点：

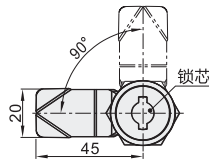
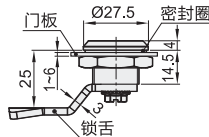
- 锁舌旋转90°实现开启或锁闭功能；
- 左右开门通用；
- 单抽，仅锁闭状态可拔出钥匙。

锁舌孔尺寸：□8×8

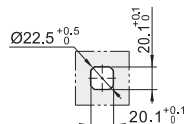
配置全铜钥匙：2把

止口高度：25

翼形锁芯 XAS11



开孔尺寸



特点：

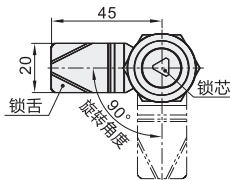
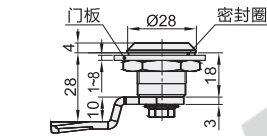
- 锁舌旋转90°实现开启或锁闭功能；
- 可左旋或右旋开门；
- IP防护等级IP54。

锁舌孔尺寸：□8×8

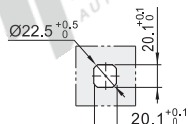
配置钥匙：1把

止口高度：28

三角形锁芯 XAS01



开孔尺寸



特点：

- 锁体小巧，使用方便，工具型钥匙开锁。

场景：

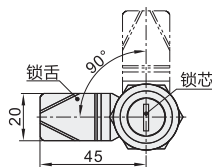
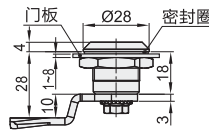
- 小配分电盘，自动售卖机，娱乐设备，工业设备。

锁舌孔尺寸：□8×8

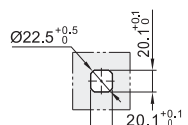
配置钥匙：1把

止口高度：28

一字形锁芯 XAS21



开孔尺寸



特点：

- 锁舌旋转90°实现开启或锁闭功能；
- 左右开门通用；
- IP防护等级IP54。

锁舌孔尺寸：□8×8

不配置钥匙，可用一字螺丝刀开锁。



视角标准：第一视角

型号	TS	参考重量	
代码	止口高度H	(适用门板厚度)	(kg)
XAS04	19	1~13	0.18
	23	1~15	0.2
	25	1~17	0.21

型号	止口高度	参考重量
代码		(kg)
XAS11	25	0.210
XAS01	28	0.070
XAS21		0.071



型号	代码	止口高度H
XAS04 — H23	XAS11	19
	XAS01	23

型号	代码
XAS21	XAS21
	XAS21



数量	1~4	5~
价格	100%	另行报价

