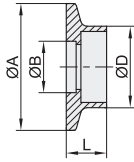


# 真空类管道配件

◀ 焊式卡盘/半直通配管  
 ◀ 直通配管/波纹管  
 KF标准/ISO标准

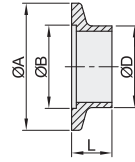
## 焊式卡盘-承插焊型

代码	类型	标准	材质
BLQ30	承插焊型	KF	SUS304



## 焊式卡盘-对焊型

代码	类型	标准	材质
BLQ31	对焊型	KF	SUS304

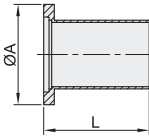


型号		A	B	D	L
代码	规格				
BLQ30	10	30	12.2	14	20
	16		17.2	19	
	25	40	26.2	25.4	
	40	55	41.2	38	
	50	75	52.2	51	

型号		A	B	D	L
代码	规格				
BLQ31	10	30	12.2	14	20
	16		17.2	19	
	25	40	26.2	25.4	
	40	55	41.2	38	
	50	75	52.2	51	

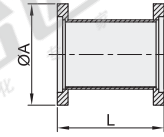
## 半直通配管

代码	类型	标准	材质
BLQ32	半直通配管	ISO	SUS304



## 直通配管

代码	类型	标准	材质
BLQ33	直通配管	ISO	SUS304

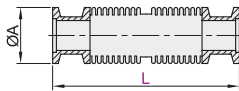


型号		A	L
代码	规格		
BLQ32	63	95	100
	80	110	
	100	130	
	160	180	
	200	240	
	250	290	

型号		A	L
代码	规格		
BLQ33	63	95	176
	80	110	216
	100	130	276
	160	180	356
	200	240	416
	250	290	

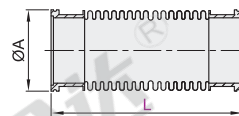
## 波纹管-KF标准

代码	类型	标准	材质
BLQ40	波纹管	KF	SUS304



## 波纹管-ISO标准

代码	类型	标准	材质
BLQ41	波纹管	ISO	SUS304



型号		L	A
代码	规格		
BLQ40	10	100	30
	16	200	
	25	300	
	40	500	
	80	800	
	50	1000	

型号		L	A
代码	规格		
BLQ41	63	100	95
	80	200	110
	100	300	130
	200	500	240

## 焊式卡盘-承插焊型

型号		A
代码	规格	
BLQ30	10 16	30

BLQ30—10

## 波纹管-KF标准

型号		L
代码	规格	
BLQ40	10 16 200	100 200

BLQ40—10—L200



● 优惠价  
 数量 1-99 100~  
 价格 100% 另行报价



小磁铁件

C3