

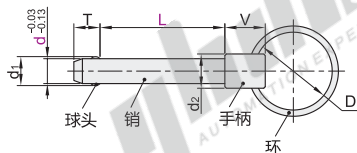
插销

- 弹簧型
- 顶出防护型

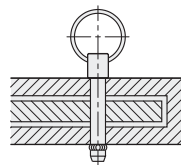
弹簧型

代码	类型	球头		销		手柄		环	
		材质	硬度	材质	表面处理	材质	表面处理	材质	表面处理
ZAA01	弹簧型	SUS440C	55HRC~	S45C	无电解镀铬	SUM22	无电解镀铬	SWRH	镀镍

此款产品不配备插销挂绳，如需挂绳，可选购ZAA41/ZAA42/ZAA43产品。



EX Example 使用示例



视角标准：第一视角

型号	代码	d	L	d ₁	d ₂	D	T	V	配套孔建议尺寸 (公差等级H11)	拆装时阻力 (N)	销部剪切负载 (kN)	重量(g)
ZAA01	5	10 15 20 25 30		5.5			6		5 ^{+0.07} ₀		5	18~25
	6	15 20 25 30 35 40 45 50		7	11		7	22	6 ^{+0.07} ₀	9	7	20~30
	8	20 25 30 35 40 45 50 55 60 65 70 75 80 85 90 95 100		9.5		25	8		8 ^{+0.09} ₀		13	25~58
	10	25 30 35 40 45 50 55 60 65 70 75 80 85 90 95 100		12	16		9	27	10 ^{+0.09} ₀	20	20	60~105
	12	30 35 40 45 50 55 60 65 70 75 80 85 90 95 100		14.5			10		12 ^{+0.11} ₀	30	29	70~135
	16	50 55 60 65 70 75 80 85 90 95 100		19	19		14	32	16 ^{+0.11} ₀	50	51	155~240



请按图示订货

型号	代码	d	L
ZAA01	5	25 30	
ZAA01	6	25 30 35	

ZAA01 — d5 — L30



未税价(元)

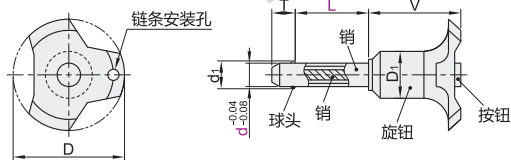
数量	1~5	6~
价格	100%	另行报价

交货期
12

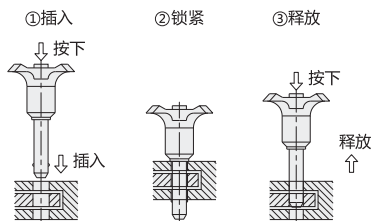
顶出防护型

代码	类型	球头		销1	销2	弹簧	旋钮	
		材质	硬度	材质	材质	材质	材质	颜色
ZAA05	顶出防护型	SUS440C	55HRC~	SUS440C	SUS303	SUS631J1	尼龙	灰色/橙色

此款产品不配备插销挂绳，如需挂绳，可选购ZAA41/ZAA42/ZAA43产品。



EX Example 使用示例



①如果按下按钮，则会解除球头的锁紧。球头进入销内部而可将销插入孔内。
②如果释放按钮，球头则会从销内突出实施锁紧。
③再次按下顶部的按钮，则解除球头的锁紧，可拔出锁紧销。

视角标准：第一视角

型号	代码	d	L	D	D ₁	d ₁	T	V	配套孔建议尺寸 (公差等级H11)	剪切负载 (kN)	重量(g)
ZAA05	5	10 15 20 25 30				5.5	6		5 ^{+0.07} ₀	24	30~32
	6	10 15 20 25 30 35 40 50		38	16	7	7	31.5	6 ^{+0.07} ₀	35	30~40
	8	20 25 30 35 40 50				9.5	8		8 ^{+0.09} ₀	63	35~50
	10	20 25 30 35 40 50 60				12	9		10 ^{+0.09} ₀	100	75~100
	12	40 50 60 70 80		43	23	14.5	10	36	12 ^{+0.11} ₀	144	100~135
	16	60 80 100				19	14		16 ^{+0.11} ₀	255	170~233



请按图示订货

型号	代码	d	L
ZAA05	5	10 15 20	
ZAA05	6	10 15 20	

ZAA05 — d5 — L15



未税价(元)

数量	1~5	6~
价格	100%	另行报价

交货期
12

定向零件

A7