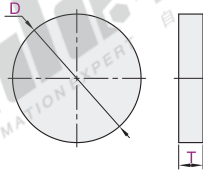


激光保护镜片 激光准直镜片/激光聚焦镜片

激光保护镜片

代码	类型		材质
BMA81	激光保护镜片	激光焊接用	石英
BMA82	激光保护镜片	激光切割用	



激光焊接用

代码	型号		厚度T	使用功率(KW)
	D			
BMA81	18		2	4
	20		3	
	28		2	
	50		2	20
	55		1.5	

激光切割用

代码	型号		厚度T	使用功率(KW)
	D			
BMA82	21.5		2	20
	24.9		1.5	4
	25.4		4	6
	27.9		4.1	20
			4	4
			2	6
	30		4	4
			5	6
			3	20
			5	6
			7	6
			5	20



型号			
代码	D	厚度T	使用功率(KW)
BMA81	18	2	4
	20		

请按图示订货 BMA81—D18—T2—4



● 优惠价
数量 1~9 10~
价格 100% 另行报价

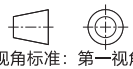
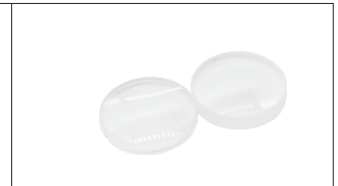
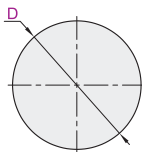


交货期
9

未税价(元)

激光准直镜片/激光聚焦镜片

代码	类型		材质
BMA85	激光准直镜片	激光切割用	石英
BMA87	激光聚焦镜片		



激光准直镜片

代码	型号		焦距	使用功率(KW)
	D			
BMA85	28		75	4
			100	
	30		75	
			100	6
	37		100	

激光聚焦镜片

代码	型号		焦距	使用功率(KW)
	D			
BMA87	28		125	4
			150	
			125	
			150	
	30		155	
			200	6
			150	
			200	
	37		200	
			20	



激光聚焦镜片

型号			
代码	D	焦距	使用功率(KW)
BMA87	28	125	4
		150	

请按图示订货

BMA87—D28—150—4



● 优惠价
数量 1~9 10~
价格 100% 另行报价

未税价(元)



交货期
9