

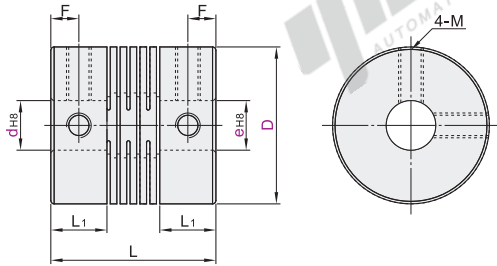
代码	类型	主体材质	表面处理	附件
DBC01	螺钉固定型	铝合金	阳极氧化	内六角紧定螺钉
DBC11	螺钉夹紧型			内六角圆柱头螺钉

① 部分产品表面处理为镀珍珠镍，具体请咨询我司工作人员。

● 特点

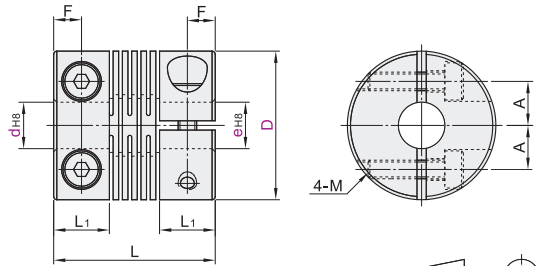
- 高刚性，适合伺服马达使用。
- 零回转变隙。
- 顺时针和逆时针旋转时特性完全一样。
- 可补偿径向、角向和轴向偏差。
- 因偏心、偏角、轴向的位移均为单独的允许值，所以当多种偏差同时出现时，该允许值将缩小。

螺钉固定型
DBC01



① $d=e+0.5$

螺钉夹紧型
DBC11



视角标准：第一视角



型号		d-e									
代码	D										
螺钉固定型 DBC01	16	d	5	6							
		e	5	6							
	19	d	5	6	6.35	8	10				
		e	5	6	6.35	7	8	10	10		
	24	d	6	6.35	7	8	9.525	10	11	12	
	e	6.635	7.8	9.525	10.11	12	10	11	12	12	
	29	d	8	10	11	12	14				
	e	8	10	11	12	14	14				
	34	d	10	11	12	14	15	16			
	e	10	11	12	14	15	16	16			

型号		d-e									
代码	D										
螺钉夹紧型 DBC11	16	d	5	6							
		e	5	6							
	19	d	5	6	6.35	7	8				
		e	5	6	6.35	7	8	8			
	24	d	6	6.35	7	8	9.525	10			
	e	6.635	7.8	9.525	10	10	10	10			
	29	d	8	10	11	12					
	e	8	10	11	12						
	34	d	10	11	12	14	15	16			
	e	10	11	12	14	15	16	16			

型号		L	L ₁	F	M	A	额定扭矩 (N·m)	容许安装偏差			静态扭转刚性 (N·m/rad)	最高转速 (r/min)	惯性力矩 (kg·m ²)	锁紧扭矩 (N·m)	重量 (g)
代码	D														
DBC01	16	17.4	6	3	M3		0.5	0.5	0.05	±0.1	200	39000	2.8×10 ⁻⁷	0.7	7
	19	20	6.8	3.4		1	270				33000	6.2×10 ⁻⁷	10		
	24	25	8.5	4.25	M4	—	1.5				790	26000	2.0×10 ⁻⁶		22
	29	30	10.2	5.1		2	1400				21000	5.2×10 ⁻⁶	40		
	34	35	12	6	M5		3				2200	18000	1.1×10 ⁻⁵		64
DBC11	16	17.4	6	3	M2	4.74	0.5	0.5	0.05	±0.1	200	39000	2.5×10 ⁻⁷	0.5	7
	19	20	6.8	3.4	M2.5	5.6	1				270	33000	5.8×10 ⁻⁷		12
	24	25	8.5	4.25		8	1.5				790	26000	1.8×10 ⁻⁶		23
	29	30	10.2	5.1	M3		9				1400	21000	4.7×10 ⁻⁶		41
	34	35	12	6		11	3				2200	18000	1.1×10 ⁻⁵		62

① 惯性力矩和重量按最大孔径计算。



型号		d-e									
代码	D										
DBC01	19	d	5	6							
		e	5	6							

DBC01—D19—d5—e7



优惠价	
数量	1~9 10~
价格	100% 另行报价



可选加工		变更d/e孔径	
代码		dh()	eh()
技术说明	<p>选型方法 dh3.1 eh4.5 ① 最小单位0.1 ② dh须≤eh ③ 选型时须将d(e)变更为dh(eh)</p>	D	dh·eh
		16	5~6
		19	5~10
		24	6~12
		29	8~12
		34	10~16

● 可选加工

型号		d-e										可选加工代码	
代码	D												
DBC01	19	d	5								①	②	
		e	5	6	7	8					③	④	

DBC01—D19—dh5.1—eh7.2

