

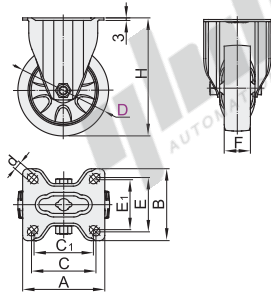
美式系列中型脚轮

固定型/平底活动型

容许载荷150~330kg

固定型

代码	支架				轮部			轴承	
	类型	材质	表面处理	刹车类型	代号	材质	颜色	回转部	轮部
CDK01	固定型	Q235A	电泳(黑漆)	—	P	聚丙烯	灰色	无	双滚珠
					U	聚氨酯	橙色		
					N	尼龙	本色		



P(聚丙烯)

U(聚氨酯)

N(尼龙)



特点

- 方钢碗双轨道圆弧形的设计，确保载重和灵活性。
- 轮面具有抗冲击、耐磨等功能。
- 具有更好的回弹力，使用起来比其它材料更加省力。
- 适合在比较平滑的地面上使用。
- 广泛应用于各个行业。



视角标准：第一视角

型号	代码	D	轮部代号	H	F	A	B	C	E	C ₁	E ₁	d	容许载荷(kg)			参考重量(kg)		
													P	U	N	P	U	N
CDK01		75		111	38	104	82	80	60	73	53	11	170	150	180	0.63	0.6	0.6
		100	P	136									210	180	215	0.81	0.79	0.81
		125	U	163									280	220	300	1.11	1.03	1.11
		150	N	190	38	113	99	88	75	81	68		310	250	330	1.33	1.25	1.33

平底活动型

代码	支架				轮部			轴承	
	类型	材质	表面处理	刹车类型	代号	材质	颜色	回转部	轮部
CDL01	平底活动型	Q235A	电泳(黑漆)	—	P	聚丙烯	灰色	有	双滚珠
CDL11				五金边刹	U	聚氨酯	橙色		
CDL21				五金双刹	N	尼龙	本色		

无刹

五金边刹

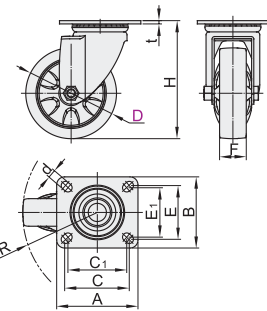
五金双刹



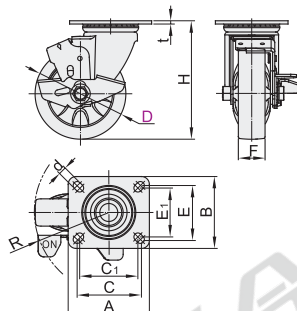
特点

- 方钢碗双轨道圆弧形的设计，确保载重和灵活性。
- 轮面具有抗冲击、耐磨等功能。
- 具有更好的回弹力，使用起来比其它材料更加省力。
- 适合在比较平滑的地面上使用。
- 广泛应用于各个行业。

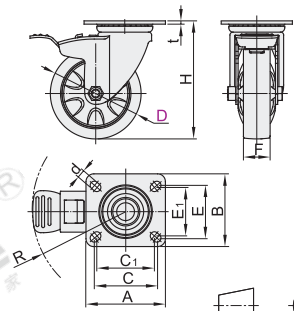
无刹
CDL01



五金边刹
CDL11



五金双刹
CDL21



视角标准：第一视角

型号	代码	D	轮部代号	H	t	F	A	B	C	E	C ₁	E ₁	d	R			容许载荷(kg)			参考重量(kg)		
														CDL01	CDL11	CDL21	P	U	N	P	U	N
无刹	CDL01	(75)		111	4	38	101	82	80	60	73	53	11	74	—	107	170	150	180	1.0	1.02	1.04
五金边刹	CDL11	100	P	136										87	98	112	210	180	215	1.17	1.21	1.18
五金双刹	CDL21	125	U	163										104	114	127	280	220	300	1.54	1.61	1.61
五金双刹	CDL21	150	N	190	4.5	38	113	99	88	75	81	68	11	121	129	132	310	250	330	1.75	1.79	1.83

带() D75 不适用CDL11(五金边刹)。

平底活动型

型号	代码	D	轮部代号	H
CDL01	(75)			111
CDL11	100	P		136
CDL21	125	U		163
CDL21	150	N		190

CDL01—D75—P



优惠价	数量	1~9	10~
价格	100%	另行报价	

