

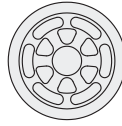
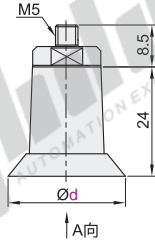
标准型 软边平行带肋真空吸盘(单件/组件)

软边平行带肋真空吸盘(单件)

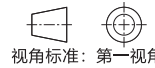
代码	类型	吸盘材质	颜色
WEA01	软边平行带肋	硅树脂	蓝色

特点:

- 吸着面带沟, 用于吸附薄片、薄膜等;
- 吸附时可抑制工作平面的变形。



A向视图



视角标准: 第一视角

型号	
代码	盘径d
WEA01	18
	26
	33



请按图示订货

型号	
代码	d
WEA01	18
	26

WEA01 - d18



未税价(元)

优惠价	
数量	价格
1~29	100%
30~	另行报价



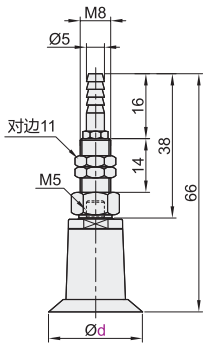
交货期
5

软边平行带肋真空吸盘(组件)

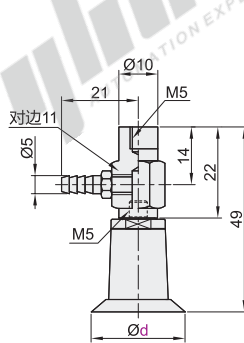
代码	类型	安装连接方式	接管方式	吸盘类型
WEN01	固定型	直立配管型	倒钩接头接管型	WEA01
WEN02		侧端配管型		
WEN03	带缓冲型	直立配管弹簧型		
WEN04		侧端配管弹簧型		



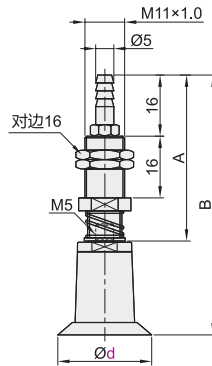
直立配管型
WEN01



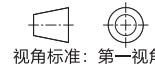
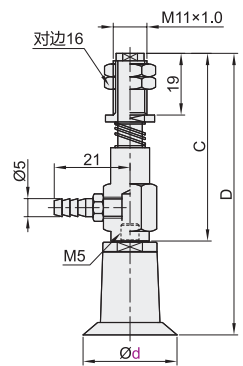
侧端配管型
WEN02



直立配管弹簧型
WEN03



侧端配管弹簧型
WEN04



视角标准: 第一视角

型号		缓冲行程	配管尺寸	支架安装螺纹
代码	盘径d			
WEN01 WEN02	18	—	Ø6	WEN01: M8 WEN02: M5
	26			
	33			
WEN03 WEN04	18	4 10	Ø6	WEN03/04: M11x1
	26			
	33			

盘径	缓冲行程	WEN03		WEN04	
		A	B	C	D
18	4	46	74	52	80
	10	58	86	64	92
	16	70	98	76	104
26	4	46	74	52	80
	10	58	86	64	92
	16	70	98	76	104
33	4	46	74	52	80
	10	58	86	64	92
	16	70	98	76	104



请按图示订货

固定型

型号	
代码	d
WEN01	18
WEN02	26

WEN01 - d18

带缓冲型

型号		
代码	d	缓冲行程
WEN03	18	4 10
WEN04	26	4 10

WEN03 - d18 - 4



未税价(元)

优惠价	
数量	价格
1~29	100%
30~	另行报价



交货期
5