

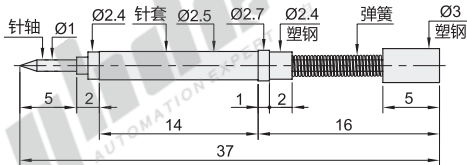
开关探针 / 开关探针用配件

开关探针 · 最小安装中心距3.5mm/4.5mm

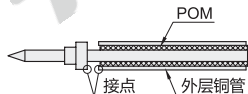
代码	类型	状态	针轴		内管		弹簧	材质	可选配件
			材质	表面处理	材质	表面处理			
			国标	相当					
POP25	开关探针	常闭	T10	SK4	镀镍	黄铜	镀金	不锈钢	—
POP30		常开							POP31/32



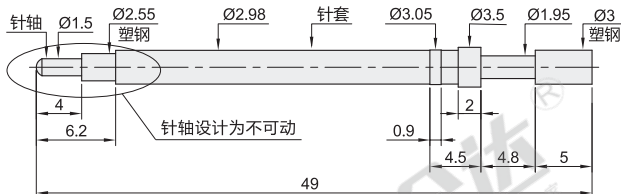
常闭
POP25



内部结构图



常开
POP30



内部结构图



视角标准：第一视角

型号	最小安装距离 (mm)	行程 (mm)	开关距离 (mm)	额定电流 (A)	建议钻孔尺寸 (mm)
代码					
POP25	3.5	4	0.7	3	2.5
POP30	4.5				3.0



型号	最小安装距离 (mm)
代码	
POP25	3.5
POP30	4.5



● 优惠价

数量	价格
1~49	100% 另行报价
50~	100% 另行报价

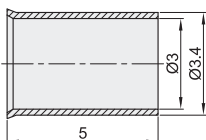
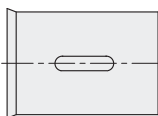


交货期

5

开关探针用焊接筒

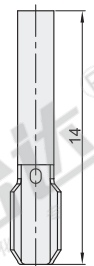
代码	类型	材质	表面处理	可选探针
POP31	开关探针用焊接筒	黄铜	镀金	POP30



视角标准：第一视角

开关探针用接线端子

代码	类型	材质	表面处理	可选探针
POP32	开关探针用接线端子	黄铜	镀金	POP30



视角标准：第一视角



代码
POP31
POP32



● 优惠价

数量	价格
1~49	100% 另行报价
50~	100% 另行报价



交货期

5
