

外螺纹·外圈滑动表面带保护层

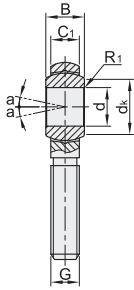
正常系列(POS...)(SA...T/K)(NOS...)

杆端关节轴承

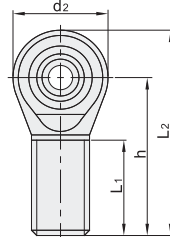
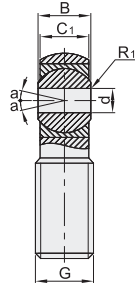
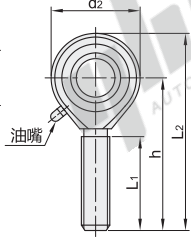
代码	类型		杆端		衬垫	内圈		
			材质	表面处理	材质	材质	热处理	
BNC50	外螺纹	外圈滑动表面带保护层	注油式	碳钢	镀环保白锌	铜	轴承钢	淬火
BNC51				SUS304	—	PTFE(带铜网布)	SUS304	
BNC57				SUS304	—	SUS304	SUS304	
BNC52				SUS304	—	PTFE	SUS440	
BNC53				SUS304	—	PTFE	SUS440	



注油式
BNC50



自润滑
BNC51
BNC52
BNC53
BNC57



视角标准：第一视角

注油式(POS...)

代码	型号	轴承规格	螺纹 旋向	d	B	dk	C1 (max)	d2	G(6H)	h	L1	L2	R1	a°≈	静态径向 载荷容量(KN)		重量 (kg)
															动负荷	静负荷	
BNC50	POS5			5	8	7.7	6	16	M5×0.8	33	20	41	0.3	13	3.43	0.0125	
	POS6			6	9	9	6.75	18	M6×1.0	36	22	45			4.9	0.019	
	POS8			8	12	10.4	9	22	M8×1.25	42	25	53			6.86	0.032	
	POS10			10	14	12.9	10.5	26	M10×1.5	48	29	61	14	14	10.8	0.054	
	POS12			12	16	15.4	12	30	M12×1.75	54	33	69			16.7	0.085	
	POS12-1			12	16	15.4	12	30	M12×1.25	54	33	69	13	13	16.7	0.085	
	POS14	R	(右旋)	14	19	16.9	13.5	34	M14×2.0	60	36	77			20.6	0.126	
	POS16	L	(左旋)	16	21	19.4	15	38	M16×2.0	66	40	85	0.6	15	25	0.185	
	POS16-1	L	(左旋)	16	21	19.4	15	38	M16×1.5	66	40	85			29.4	0.26	
	POS18			18	23	21.9	16.5	42	M18×1.5	72	44	93	0.6	15	34.3	0.34	
	POS20			20	25	24.4	18	46	M20×1.5	78	47	101			41.2	0.435	
	POS22			22	28	25.8	20	50	M22×1.5	84	51	109	15	15	72.5	0.65	
	POS25			25	31	29.6	22	60	M24×2.0	94	57	124			75.5	0.96	
	POS28			28	35	32.3	24	66	M27×2.0	103	62	136	17	17	92.2	1.07	
POS30			30	37	34.8	25	70	M30×2.0	110	66	145						

自润滑(SA...T/K)

代码	型号	轴承规格	螺纹 旋向	d	B	C1 (max)	d2 (max)	G(6H)	h	L1 (min)	L2 (max)	R1 (min)	a°≈	额定负荷(KN)		重量 (kg)
														动负荷	静负荷	
BNC51 BNC52 BNC53	SA5T/K			5	8	6	18	M5×0.8	33	19	43.5	0.3	13	4.4	4.6	0.013
	SA6T/K*			6	9	6.75	20	M6×1.0	36	21	46.5			4.5	4.8	0.015
	SA8T/K*			8	12	9	24	M8×1.25	42	25	54.5			5.8	6.5	0.034
	SA10T/K*			10	14	10.5	28	M10×1.5	48	28	63.5	13	13	9.7	12	0.071
	SA12T/K*			12	16	12	32	M12×1.75	54	32	71.5			10.6	15	0.11
	SA14T/K*			14	19	13.5	36.5	M14×2.0	60	36	79	16	16	17	22	0.13
	SA16T/K*			16	21	15	42	M16×2.0	66	37	87			19.7	27	0.22
	SA16T/K-1			16	21	15	42	M16×1.5	66	37	87	15	15	19.7	27	0.22
	SA18T/K			18	23	16.5	46	M18×1.5	72	41	96			31.3	35	0.29
	SA20T/K			20	25	18	51	M20×1.5	78	45	104	0.6	14	29.8	40	0.36
	SA22T/K			22	28	21	54	M22×1.5	84	48	111			40.2	48	0.49
	SA25T/K			25	31	22	61	M24×2.0	94	55	125	15	15	44	55	0.65
	SA28T/K			28	35	24	66	M27×2.0	103	62	136			52.2	65	0.87
	SA30T/K			30	37	25	71	M30×2.0	107	66	146.5	17	17	60.2	78	1.1
SA35T/K			35	43	28	81	M36×2.0	125	85	180.5	16			—	—	1.64
SA40T/K			40	49	33	91	M42×2.0	142	90	195.5	1.0	17	—	—	2.4	
SA50T/K			50	60	45	117	M48×2.0	160	105	243.5			12	—	—	4.8

① BNC53仅适用带*号规格。

自润滑(NOS...)

代码	型号	轴承规格	螺纹 旋向	d	B	C1 (max)	d2	G(6H)	h	L1	L2	R1	a°≈	静态径向 载荷容量(KN)		重量 (kg)
														动负荷	静负荷	
BNC57	NOS3			3	6	4.5	12	M3×0.5	27	15	33	0.3	10	1.57	0.0045	
	NOS4			4	7	5.3	14	M4×0.7	30	17	37			2.25	0.007	
	NOS5			5	8	6	19	M5×0.8	33	20	42.5			3.43	0.0125	
	NOS6			6	9	6.75	21	M6×1.0	36	22	46.5	13	13	4.9	0.019	
	NOS8			8	12	9	25	M8×1.25	42	25	54.5			6.86	0.032	
	NOS10			10	14	10.5	29	M10×1.5	48	29	62.5	14	14	9.41	0.054	
	NOS12			12	16	12	33	M12×1.75	54	33	70.5			11	0.085	
	NOS14			14	19	13.5	37	M14×2.0	60	36	78.5	16	16	15.2	0.126	
	NOS16			16	21	15	43	M16×2.0	66	40	87.5			20.2	0.185	
	NOS18			18	23	16.5	47	M18×1.5	72	44	95.5	0.6	15	25.2	0.26	
	NOS20			20	25	18	51	M20×1.5	78	47	103.5			27.8	0.34	
	NOS22			22	28	20	55	M22×1.5	84	51	111.5	35.9	0.435			



代码	型号	轴承规格	螺纹旋向	d
BNC51	SA5T/K	R(右旋)		5
BNC51	SA6T/K	L(左旋)		6

BNC51 — SA5T/K — R



数量	价格
1~9	100%
10~	另行报价



- 总目录
- 目录
- 使用说明
- 螺钉
- 螺栓
- 螺柱
- 铆接类
- 组合件
- 螺母
- 垫圈
- 挡圈
- 树脂类
- 带挡块螺钉
- 柱塞
- 紧固件进口专区
- 紧固件专用配件
- 经济型轴承
- 标准型轴承
- 进口型轴承
- 品牌轴承
- 带座轴承
- 吊环
- 索具
- 电子焊接工具
- 手动工具
- 电动工具
- 气动工具
- 储存工具
- 量具
- 刀具
- 技术资料