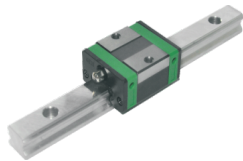


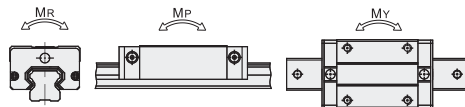
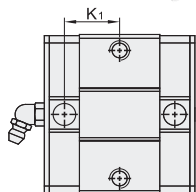
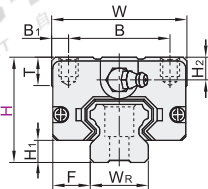
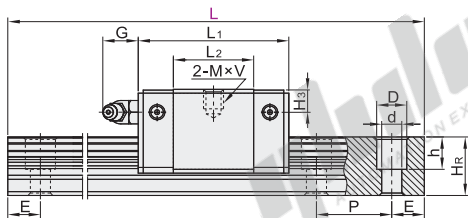
中载型·可互换  
普通级 轻预压(ZA)0.05~0.07C

经济型低组装直线导轨

代码	类型	精度等级	滑块固定方式	滑块数量	导轨固定方式	材质	
						滑轨	滑块
IAP21	组件	普通级	上锁式	单滑块	上锁式	S55C	20CrMoH
IAP23				双滑块			



① 精度等级选型参照P1375页。



② 静态容许力矩, MR/MP/My的数值请参考下表。



型号		L	H <sub>1</sub>	F	滑块尺寸										
代码	H				W	B	B <sub>1</sub>	L <sub>1</sub>	L <sub>2</sub>	K <sub>1</sub>	G	M×V	T	H <sub>2</sub>	H <sub>3</sub>
IAP21	24	100~1480	4.4	9.5	34	26	4	41.1	23.1	14.95	5.5	M4×6	6	5.8	5.8
	28	100~1960	6	11	42	32	5	50	29	18.7	12	M5×7	7.5	5.8	6.3
IAP23	33	100(220)~1960	6.2	12.5	48	35	6.5	59.7	35.5	22.75	12	M6×9	8	7.4	7.4
	42	200(250)~2600	10	16	60	40	10	71.5	41.5	26.75	12	M8×12	9	9	9

③ ( )内的L尺寸为双滑块IAP23的最短滑轨长度。 ④ L尺寸的最小值由滑块长度与滑块数量而定。 ⑤ 每个规格滑轨长度L最大可做到4000mm/条。

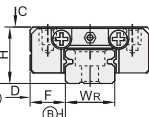
滑轨尺寸						基本额定负载(KN)				静态容许力矩(KN-m)			重量	
W <sub>R</sub>	H <sub>R</sub>	D	h	d	P	固定螺钉	C(动)	Co(静)	M <sub>R</sub>	M <sub>P</sub>	M <sub>Y</sub>	滑块(Kg)	滑轨(Kg/m)	
15	12.5	7.5	5.3	4.5	60	M4×16	5.1	8.94	0.06	0.03	0.03	0.12	1.26	
20	15.5	9.5	8.5	6	60	M5×16	6.54	10.75	0.1	0.05	0.05	0.16	2.09	
23	18	11	9	7	60	M6×20	10.2	17.6	0.2	0.09	0.09	0.26	2.69	
28	23	14	12	9	80	M8×25	15.32	26.28	0.3	0.15	0.15	0.46	4.26	

⑥ E(螺钉中心孔至端面距离)=[L-(N-1)×P]/2

H	L				N (安装孔数)
	24	28	33	42	
	100~131	100~139	100~141	—	2
	132~191	140~199	142~201	200~263	3
	192~251	200~259	202~261	264~343	4
	252~311	260~319	262~321	344~423	5
	312~371	320~379	322~381	424~503	6
	372~431	380~439	382~441	504~583	7
	432~491	440~499	442~501	584~663	8
	492~551	500~559	502~561	664~743	9
	552~611	560~619	562~621	744~823	10
	612~671	620~679	622~681	824~903	11
	672~731	680~739	682~741	904~983	12
	732~791	740~799	742~801	984~1063	13
	792~851	800~859	802~861	1064~1143	14
	852~911	860~919	862~921	1144~1223	15
	912~971	920~979	922~981	1224~1303	16
	972~1031	980~1039	982~1041	1304~1383	17
	1032~1091	1040~1099	1042~1101	1384~1463	18
	1092~1151	1100~1159	1102~1161	1464~1543	19
	1152~1211	1160~1219	1162~1221	1544~1623	20
	1212~1271	1220~1279	1222~1281	1624~1703	21
	1272~1331	1280~1339	1282~1341	1704~1783	22
	1332~1391	1340~1399	1342~1401	1784~1863	23
	1392~1451	1400~1459	1402~1461	1864~1943	24
	1452~1480	1460~1519	1462~1521	1944~2023	25
		1520~1579	1522~1581	2024~2103	26
		1580~1639	1582~1641	2104~2183	27
		1640~1699	1642~1701	2184~2263	28
		1700~1759	1702~1761	2264~2343	29
		1760~1819	1762~1821	2344~2423	30
		1820~1879	1822~1881	2424~2503	31
		1880~1939	1882~1941	2504~2583	32
		1940~1960	1942~1960	2584~2600	33
P		60		80	—

⑦ 精度基准

尺寸精度		
单滑块	高度H的容许尺寸误差	±0.1
	宽度F的容许尺寸误差	±0.1
双滑块	高度H的相互误差	0.02
	宽度F的相互误差(基准轨)	0.03
滑块C面对滑轨A面的行走平行度		请参阅行走精度表
滑块D面对滑轨B面的行走平行度		P1374



请按图示订货

型号		L
代码	H	
IAP21	24	100~1480
IAP23	33	100~1960

IAP21—H28—L200



未税价(元)

优惠价	
数量	1~9 10~
价格	100% 另行报价

交货期	
数量	5