

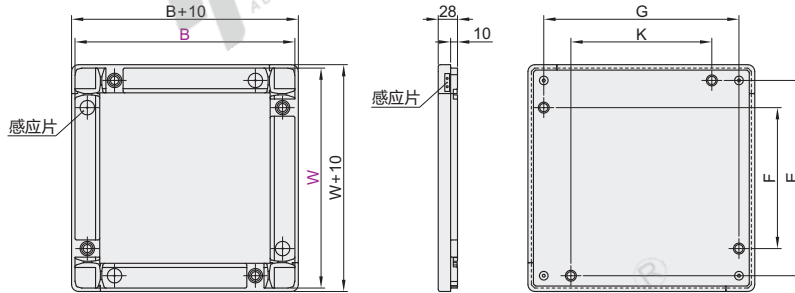
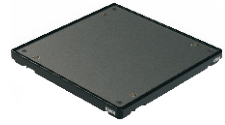
尼龙边框输送托盘

代码	类型	边框	
		材质	颜色
AMT11	尼龙边框输送托盘	尼龙(防静电)	黑色

产品特性

- 托盘框架采用特制防静电尼龙(PA)材料制作, 强度高、耐磨, 兼具经济性;
- 适用于齿形带、片基带、塑料平顶链等输送形式的输送机, 不适用于倍速链、堆积滚子链输送机, 且需保证托盘与输送形式接触方向的最大负载不可超过1.0kg/cm;
- 适用于工装托盘(含产品)总重量小于50kg, 输送速度小于12m/min应用场合;
- 底面和侧面配置金属感应片用于配合接近开关检测托盘位置;
- 托盘内配有定位销套, 配合顶升定位机构, 可达±0.3mm定位精度。

□ 为保证托盘寿命, 所承载产品的重心需在托盘中心位置上。



视角标准: 第一视角

输送系列
模块化托盘

型号 代码	B	W	托板 材质	托板 表面处理	托板 厚度	E	F	G	K	托板平度	托盘参考重量(kg)			
											5mm托板	8mm托板	12mm托板	
AMT11	160	160	A(铝板)	B(黑色氧化) W(本色氧化)	5	124	45				0.7			
			S(钢板)	H(黑色电泳)							1.3			
	160	240	A(铝板)	B(黑色氧化) W(本色氧化)	5	204	125	124	45	0.3	0.9			
			S(钢板)	H(黑色电泳)							1.9			
			320	A(铝板)	B(黑色氧化) W(本色氧化)		284	205				1.2		
				S(钢板)	H(黑色电泳)							2.5		
			240	A(铝板)	B(黑色氧化) W(本色氧化)		204	125				1.3		
				S(钢板)	H(黑色电泳)							2.7		
		240	320	A(铝板)	B(黑色氧化) W(本色氧化)	5	284	205	204	125		1.6		
				S(钢板)	H(黑色电泳)							3.5		
			400	A(铝板)	B(黑色氧化) W(本色氧化)		364	285			0.5	1.9		
				S(钢板)	H(黑色电泳)							4.3		
			320	A(铝板)	B(黑色氧化) W(本色氧化)	5 8	284	205				2.0	2.8	
				S(钢板)	H(黑色电泳)	5						4.6		
		320	400	A(铝板)	B(黑色氧化) W(本色氧化)	5 8	364	285	284	205		2.4	3.4	
				S(钢板)	H(黑色电泳)	5						5.6		
			480	A(铝板)	B(黑色氧化) W(本色氧化)	5 8 12	444	365				2.6	4.1	5.6
				S(钢板)	H(黑色电泳)	5						6.6		
			400	A(铝板)	B(黑色氧化) W(本色氧化)	5 8 12	364	285			0.6	2.9	4.2	5.9
				S(钢板)	H(黑色电泳)	5						7.0		
		400	480	A(铝板)	B(黑色氧化) W(本色氧化)	5 8 12	444	365				3.2	4.9	7.1
				S(钢板)	H(黑色电泳)	5						8.3		
			640	A(铝板)	B(黑色氧化) W(本色氧化)	5 8 12	604	525			0.8	4.4	6.4	9.3
				S(钢板)	H(黑色电泳)	5						10.9		
		800	A(铝板)	B(黑色氧化) W(本色氧化)	12	764	685						11.5	

尼龙边框输送托盘

型号		W	托板材质	托板表面处理	托板厚度	E	F	G	K	托板平面度	托盘参考重量(kg)				
代码	B										5mm托板	8mm托板	12mm托板		
AMT11	480	480	A(铝板)	B(黑色氧化) W(本色氧化)	5 8 12	444	365			0.8	3.5	6	8.4		
			S(钢板)	H(黑色电泳)	5						9.9	—	—		
	480	640	A(铝板)	B(黑色氧化) W(本色氧化)	5 8 12	604	525	444	365		5.3	7.7	11		
			S(钢板)	H(黑色电泳)	5						12.4	—	—		
	480	800	A(铝板)	B(黑色氧化) W(本色氧化)	12	764	685			1	—	—	13.7		
			S(钢板)	H(黑色电泳)	5						—	—	—		
	480	640	A(铝板)	B(黑色氧化) W(本色氧化)	5 8 12	604	525				6.8	10.1	14.5		
			S(钢板)	H(黑色电泳)	5						17.2	—	—		
	480	800				764	685							18	
							1004	925			1.2				23.2
	480	800				764	685				1				22.3
			800	1040	A(铝板)	B(黑色氧化) W(本色氧化)	12	1004	925	764	685				
	480	1040				1004	925								37
											1.2				42.6
	480	1200				1164	1085								49
								1164	1085						



请按图示订货

型号		W	托板材质	托板表面处理	托板厚度
代码	B				
AMT11	480	480	A(铝板)	B(黑色氧化) W(本色氧化)	5 8 12
			S(钢板)	H(黑色电泳)	5

AMT11—B480—W480—A—B—5



未税价(元)

● 优惠价

数量	1~10	11~
价格	100%	另行报价

模块化托盘
输送系列

