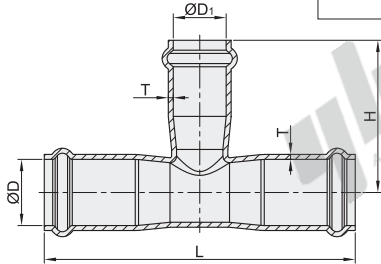


# 卡压管道配件

- ◀ 异径三通接头/内螺纹接头
  - ◀ 外螺纹接头/直管
- DIN标准

## 异径三通接头

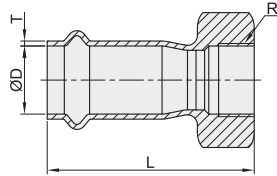
代码	类型	标准	材质
BMG45	异径三通接头	DIN	SUS304



视角标准：第一视角

## 内螺纹接头

代码	类型	标准	材质
BMG46	内螺纹接头	DIN	SUS304



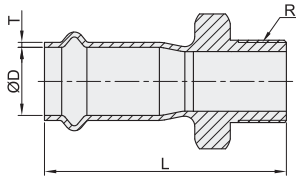
视角标准：第一视角

型号		D	D <sub>1</sub>	L	H	T
BMG45	2015	20	16	94	50	0.8
	2515	25.4	16	111	53	1
	2520		20			
	3215	16	133	56	±2	
	3220	20				
	3225	25.4	168	60	±4	
	4015	16				
	4020	20	70	±3		
	4025	25.4				
	4032	32	195	75		
	5015	16				
	5020	20	88			
	5025	25.4				
	5032	32				
	5040	40				

型号		D	R	L	T
BMG46	15	16	Rp1/2	55	±2
	20	20	Rp3/4		
	25	25.4	Rp1	71	1
	32	32	Rp1 1/4	78	
	40	40	Rp1 1/2	93	±3
	50	50.8	Rp2	108	

## 外螺纹接头

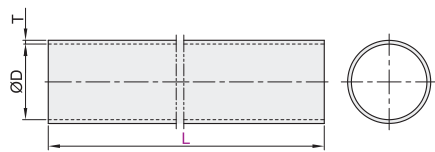
代码	类型	标准	材质
BMG47	外螺纹接头	DIN	SUS304



视角标准：第一视角

## 直管

代码	类型	标准	材质
BMG48	直管	DIN	SUS304



视角标准：第一视角

型号		D	R	L	T
BMG47	15	16	R1/2	54	0.8
	20	20	R3/4	63	
	25	25.4	R1	70	±3
	32	32	R1 1/4	83	
	40	40	R1 1/2	97	±4
	50	50.8	R2	112	

型号		L	D	T
BMG48	15		16	0.8
	20		20	1
	25		25.4	
	32	1000	32	1.2
	40		40	
	50		50.8	
	60	2000	63.5	1.5
	65		76.1	
	80		88.9	
	100	3000	101.6	2



## 外螺纹接头

型号	
代码	公称尺寸
BMG47	15
	20

BMG47—15

## 直管

型号		
代码	公称尺寸	L
BMG48	15	1000
	20	2000
		3000

BMG48—15—L2000



优惠价	
数量	1~49 50~
价格	100% 另行报价



交货期	8
-----	---