

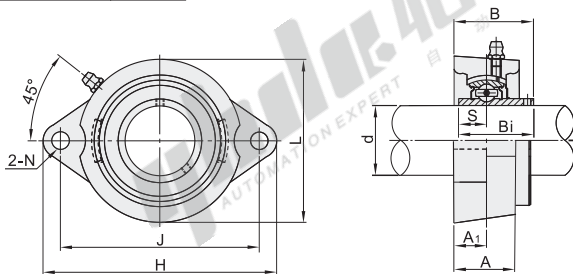
带轻型菱形座外球面球轴承 ▶ 带座轴承

铸造型

带座轴承

轴承座凹球面公差：过渡配合

| 代码 | 类型 | 材质 | |
|-------|-----|----------|-------|
| | | 轴承座材质 | 轴承 |
| E-BDV | 经济型 | HT200灰铸铁 | GCr15 |
| BDV | 标准型 | | |



精度：JIS B 1558
JIS B 1514
JIS B 1559
(GB/T 7809-1995)

视角标准：第一视角

| 型号 | | 国标型号 | d | H | J | L | A ₁ | A | N | S | B | | 安装孔尺寸(Δ)公差 | 安装孔位置度偏差x | 螺栓 | 紧定扭力(N·m) | 基本额定载荷(N) | | 重量(g) | |
|--------------|------|---------|----|-----|------|----|----------------|------|----|---|-------|------|------------|-----------|-----|-----------|-----------|--------|-------|-----|
| 代码 | 规格 | | | | | | | | | | E-BDV | BDV | | | | | 动载荷Cr | 静载荷Cor | | |
| 经济型 E-BDV | 201G | SBLF201 | 12 | | | | | | | | | | | | M6 | 4 | 9550 | 4780 | 270 | |
| | 202G | SBLF202 | 15 | 81 | 63.5 | 56 | 9.5 | 18 | 8 | 6 | 25.5 | 25.5 | | | | | | | 260 | |
| | 203G | SBLF203 | 17 | | | | | | | | | | | | | | | | 250 | |
| 标准型 BDV | 204G | SBLF204 | 20 | 90 | 71.5 | 61 | | | | | 7 | 29 | 29 | ±0.5 | 0.6 | M8 | 8 | 12800 | 6650 | 350 |
| | 205G | SBLF205 | 25 | 96 | 76 | 64 | 11 | 20 | 10 | | 7.5 | 30.5 | 30.5 | | | | | | 430 | |
| | 206G | SBLF206 | 30 | 113 | 90.5 | 76 | 12 | 22.5 | 12 | 8 | 34 | 32 | 30 | | | M10 | 17 | 19500 | 11200 | 560 |



| 型号 | | 国标型号 |
|-------|------|---------|
| 代码 | 规格 | |
| E-BDV | 201G | SBLF201 |
| BDV | 202G | SBLF202 |

E-BDV — 201G



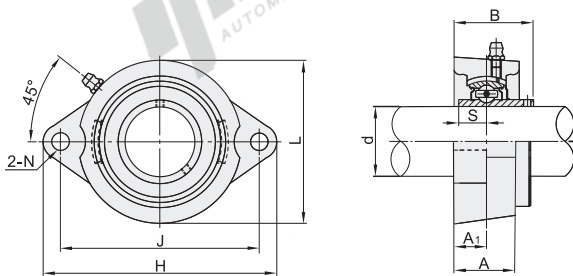
● 优惠价

| | | |
|----|------|------|
| 数量 | 1~9 | 10~ |
| 价格 | 100% | 另行报价 |



轴承座凹球面公差：间隙配合

| 代码 | 类型 | 材质 | |
|-------|-----|----------|-------|
| | | 轴承座材质 | 轴承 |
| T-BDV | 标准型 | HT200灰铸铁 | GCr15 |



精度：JIS B 1558
JIS B 1514
JIS B 1559
(GB/T 7809-1995)

视角标准：第一视角

| 型号 | | 国标型号 | d | H | J | L | A ₁ | A | N | S | B | | 安装孔尺寸(Δ)公差 | 安装孔位置度偏差x | 止动螺丝 | 紧定扭力(N·m) | 基本额定载荷(N) | | 重量(g) |
|-------|------|---------|----|-----|------|----|----------------|------|----|---|-------|------|------------|-----------|------|-----------|-----------|--------|-------|
| 代码 | 规格 | | | | | | | | | | E-BDV | BDV | | | | | 动载荷Cr | 静载荷Cor | |
| T-BDV | 201G | SBLF201 | 12 | | | | | | | | | | | | | | | | 300 |
| | 202G | SBLF202 | 15 | 81 | 63.5 | 56 | 9.5 | 18 | 8 | 6 | 25.5 | | | M6 | 3~6 | 9550 | 4780 | 290 | |
| | 203G | SBLF203 | 17 | | | | | | | | | | | | | | | | 280 |
| | 204G | SBLF204 | 20 | 90 | 71.5 | 61 | | | | | 7 | 29 | ±0.5 | 0.6 | M8 | 6~10 | 12800 | 6650 | 330 |
| | 205G | SBLF205 | 25 | 95 | 76 | 64 | 11 | 20 | 10 | | 7.5 | 30.5 | | | | | | | 420 |
| | 206G | SBLF206 | 30 | 113 | 90.5 | 76 | 12 | 22.5 | 12 | 8 | 34 | 32 | 30 | | | M10 | 12~21 | 19500 | 11200 |



| 型号 | | 国标型号 |
|-------|------|---------|
| 代码 | 规格 | |
| E-BDV | 201G | SBLF201 |
| BDV | 202G | SBLF202 |

T-BDV — 201G



● 优惠价

| | | |
|----|------|------|
| 数量 | 1~9 | 10~ |
| 价格 | 100% | 另行报价 |



带座轴承
E6