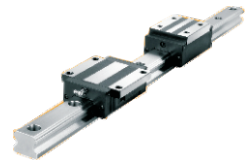


重载型·滑块法兰型·可互换

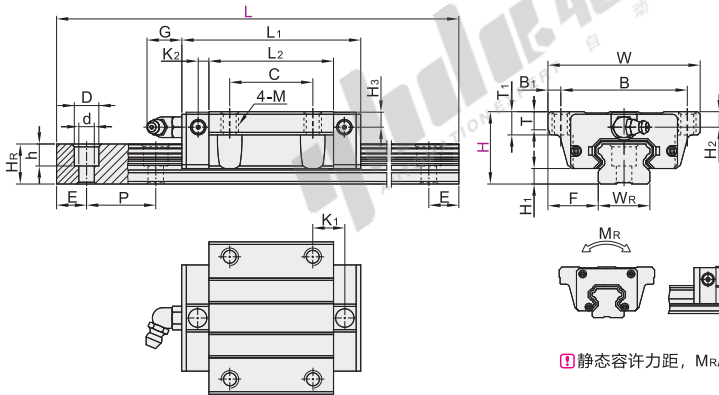
普通级/精密级 轻预压(FC):0~0.02C

低组装直线导轨

代码	类型	精度等级	滑块 固定方式	滑块数量	导轨 固定方式	材质	
						滑轨	滑块
IAY01	组件	普通级	上锁式	单滑块	上锁式	S55C	SNCM220
IAY03				双滑块			
IAY05		精密级		单滑块			
IAY06				双滑块			



① 精度等级选型参照P1375页。



① 静态容许力矩, MR/MP/MY的数值请参考下表。



型号	H	L	H1	F	滑块尺寸													
代码	H	L	H1	F	W	B	B1	C	L1	L2	K1	K2	G	M	T	T1	H2	H3
IAY01	24	100~1480	4.5	18.5	52	41	5.5	26	57.2	40.5	10.4	5.1	5.5	M5	5	7	5.5	5.5
IAY03	28	100~1480	6	19.5	59	49	5	32	67	48	11.6	5.9		M6				
IAY05	33	100~1960	7	25	73	60	6.5	35	82	60.5	18.2	6.2		M8	7	9	6	6
IAY06	42	200~1960	9.5	31	90	72	9	40	96.7	72	22.05	6.3	12	M10	9	10	8	8
	48	200~1960	33	100	82	—	50	112	80	—	9.8					13	8.5	8.5

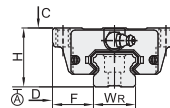
① L尺寸的最小值由滑块长度与滑块数量而定。 ② 每个规格滑轨长度L最大可做到4000mm/条。

滑轨尺寸										基本额定负载(KN)				容许静力矩(KN·m)			重量	
WR	HR	D	h	d	P	固定螺钉	C(动)	Co(静)	MR	MP	MY	滑块(kg)	滑轨(Kg/m)	MR	MP	MY	滑块(kg)	滑轨(Kg/m)
15	12.5	6	4.5	3.5		M3×16	10	16.9	0.13	0.1	0.1	0.21	1.2					
20	15	9.5	8.5	6	60	M5×16	13.9	23.6	0.24	0.18	0.18	0.34	2					
23	18	11	9	7		M6×20	22.3	36.9	0.43	0.35	0.35	0.6	3					
28	23				80	M6×25	32.9	53.1	0.74	0.6	0.6	1.08	4.4					
34	27.5	14	12	9		M8×25	52	75.5	1.28	0.93	0.93	1.61	6.2					

■ N(安装孔数)/E(螺钉中心孔至端面距离) ■ N(安装孔数)/E(螺钉中心孔至端面距离) ■ N(安装孔数)/E(螺钉中心孔至端面距离) ■ N(安装孔数)/E(螺钉中心孔至端面距离)

H	L	N	E	H	L	N	E	H	L	N	E	H	L	N	E
最小单位1	(安装孔数)			最小单位1	(安装孔数)			最小单位1	(安装孔数)			最小单位1	(安装孔数)		
100~131	2			1100~1159	19			344~423	5			200~255	3		
132~191	3			1160~1219	20			424~503	6			256~335	4		
192~251	4			1220~1279	21			504~583	7			336~415	5		
252~311	5			1280~1339	22			584~663	8			416~495	6		
312~371	6			1340~1399	23			664~743	9			496~575	7		
372~431	7			1400~1459	24			744~823	10			576~655	8		
432~491	8			1460~1480	25			824~903	11			656~735	9		
492~551	9			100~141	2			904~983	12			736~815	10		
552~611	10			142~201	3			984~1063	13			816~895	11		
612~671	11			202~261	4			1064~1143	14			896~975	12		
672~731	12			262~321	5			1144~1223	15			976~1055	13		
732~791	13			322~381	6			1224~1303	16			1056~1135	14		
792~851	14			382~441	7			1304~1383	17			1136~1215	15		
852~911	15			442~501	8			1384~1463	18			1216~1295	16		
912~971	16			502~561	9			1464~1543	19			1296~1375	17		
972~1031	17			562~621	10			1544~1623	20			1376~1455	18		
1032~1091	18			622~681	11			1624~1703	21			1456~1535	19		
1092~1151	19			682~741	12			1704~1783	22			1536~1615	20		
1152~1211	20			742~801	13			1784~1863	23			1616~1695	21		
1212~1271	21			802~861	14			1864~1943	24			1696~1775	22		
1272~1331	22			862~921	15			1944~1960	25			1776~1855	23		
1332~1391	23			922~981	16							1856~1935	24		
1392~1451	24			982~1041	17							1936~1960	25		
1452~1480	25			1042~1101	18										
100~139	2			1102~1161	19										
140~199	3			1162~1221	20										
200~259	4			1222~1281	21										
260~319	5			1282~1341	22										
320~379	6			1342~1401	23										
380~439	7			1402~1461	24										
440~499	8			1462~1521	25										
500~559	9			1522~1581	26										
560~619	10			1582~1641	27										
620~679	11			1642~1701	28										
680~739	12			1702~1761	29										
740~799	13			1762~1821	30										
800~859	14			1822~1881	31										
860~919	15			1882~1941	32										
920~979	16			1942~1960	33										
980~1039	17			200~263	3										
1040~1099	18			264~343	4										

① P: 螺钉孔间距
② E: 螺钉中心孔至端面距离



① 精度基准

尺寸精度		普通级				精密级			
		24	28	33	42	48	24	28	33
单滑块	高度H的容许尺寸误差	±0.1	±0.1	±0.03	±0.04	±0.04	±0.01	±0.01	±0.01
双滑块	高度H的相互误差	0.02	0.02	0.01	0.015	0.007	0.01	0.01	0.01
滑块C面对滑轨A面的行走平行度									
滑块D面对滑轨B面的行走平行度									

请参阅行走速度表P1374

直线导轨

E3