

# 欧标20系列铝合金型材

## 槽宽6.2

代码	材质	表面处理
AOB02	A6063-T6	碱砂氧化
AOB03	A6063-T5	黑色氧化
AOB05		喷砂氧化

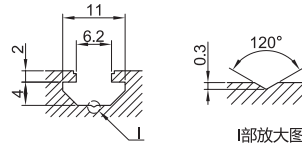
- ① 切断面未进行氧化处理。
- ② 最大使用长度：5800~5850mm；  
整条标准长度：6000~6020mm。
- ③ 可定制表面处理。



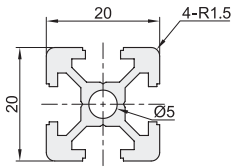
□ L长度公差



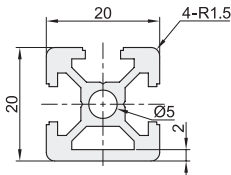
□ 槽口详图



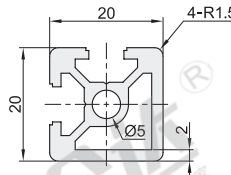
AOB02-H2020  
AOB03-2020  
AOB05-2020



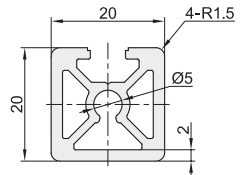
AOB03-2020A  
AOB05-2020A



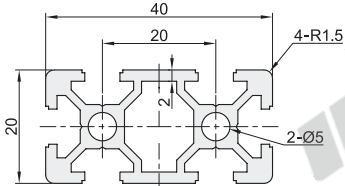
AOB03-2020B  
AOB05-2020B



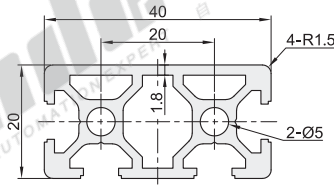
AOB05-2020C



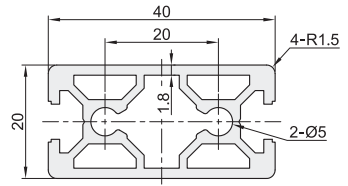
AOB02-H2040  
AOB03-2040  
AOB05-2040



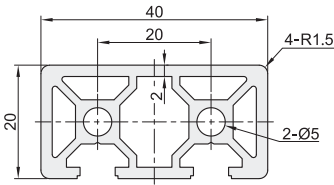
AOB05-2040A



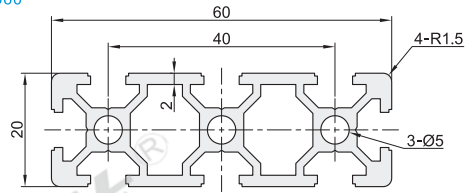
AOB05-2040H



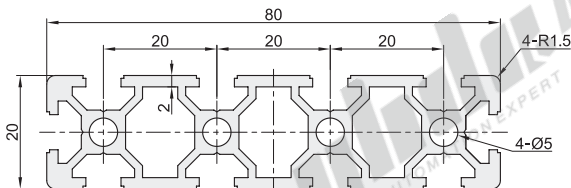
AOB05-2040C



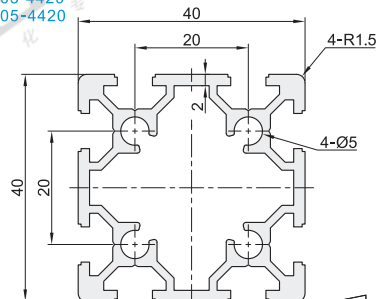
AOB02-H2060  
AOB05-2060



AOB02-H2080



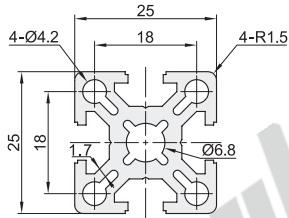
AOB02-H4420  
AOB03-4420  
AOB05-4420



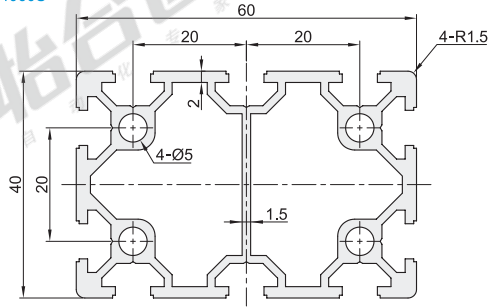
视角标准：第一视角

欧标20系列

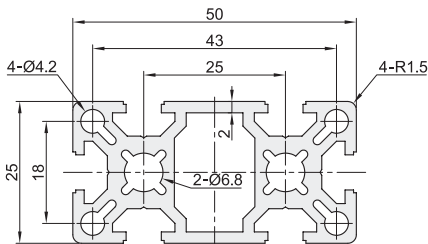
AOB05-2525



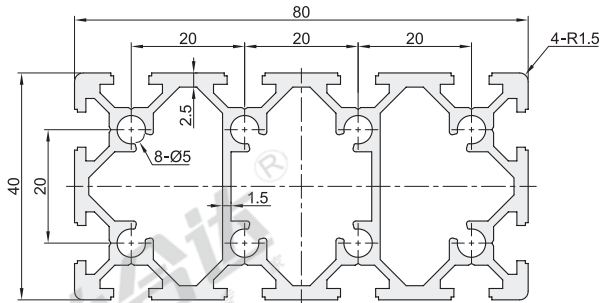
AOB05-4060S



AOB05-2550



AOB05-4080S



视角标准：第一视角

型号 代码	规格	L 最小单位0.5	截面尺寸	每米重量Kg/m (理论值)	截面积 (mm <sup>2</sup> )	截面惯性矩		抗弯截面模数	
						x	y	Wxmax(mm <sup>3</sup> )	Wymin(mm <sup>3</sup> )
AOB02	H2020		20×20	0.48	172.64	0.73×10 <sup>4</sup>	0.73×10 <sup>4</sup>	728.80	728.80
	H2040		20×40	0.82	297.99	1.30×10 <sup>4</sup>	4.90×10 <sup>4</sup>	1296.50	2449.45
	H2060		20×60	1.17	423.34	1.86×10 <sup>4</sup>	15.03×10 <sup>4</sup>	1864.10	5009.57
	H2080		20×80	1.51	548.68	2.62×10 <sup>4</sup>	35.75×10 <sup>4</sup>	2620.70	9398.73
	H4420		40×40	1.19	432.19	8.29×10 <sup>4</sup>	8.29×10 <sup>4</sup>	4144.95	4144.95
AOB03	2020		20×20	0.48	172.64	0.73×10 <sup>4</sup>	0.73×10 <sup>4</sup>	728.80	728.80
	2020A		20×20	0.51	185.70	0.73×10 <sup>4</sup>	0.83×10 <sup>4</sup>	689.81	827.20
	2020B		20×20	0.51	185.09	0.75×10 <sup>4</sup>	0.84×10 <sup>4</sup>	736.79	818.38
	2040		20×40	0.82	297.99	1.30×10 <sup>4</sup>	4.90×10 <sup>4</sup>	1296.50	2449.45
AOB05	4420		40×40	1.19	432.19	8.29×10 <sup>4</sup>	8.29×10 <sup>4</sup>	4144.95	4144.95
	2020	50~6000	20×20	0.48	172.64	0.73×10 <sup>4</sup>	0.73×10 <sup>4</sup>	728.80	728.80
	2020A		20×20	0.51	185.70	0.73×10 <sup>4</sup>	0.83×10 <sup>4</sup>	689.81	827.20
	2020B		20×20	0.51	185.09	0.75×10 <sup>4</sup>	0.84×10 <sup>4</sup>	736.79	818.38
	2020C		20×20	0.55	199.21	0.82×10 <sup>4</sup>	0.92×10 <sup>4</sup>	817.54	883.87
	2040		20×40	0.82	297.99	1.30×10 <sup>4</sup>	4.90×10 <sup>4</sup>	1296.50	2449.45
	2040A		20×40	0.88	321.29	1.46×10 <sup>4</sup>	5.09×10 <sup>4</sup>	729.49	4771.23
	2040H		20×40	0.91	330.12	1.66×10 <sup>4</sup>	5.37×10 <sup>4</sup>	773.57	4744.16
	2040C		20×40	0.95	345.23	1.48×10 <sup>4</sup>	5.97×10 <sup>4</sup>	741.29	5607.55
	4420		40×40	1.19	432.19	8.29×10 <sup>4</sup>	8.29×10 <sup>4</sup>	4144.95	4144.95
	2060		20×60	1.17	423.34	1.86×10 <sup>4</sup>	15.03×10 <sup>4</sup>	1864.10	5009.57
	4060S		40×60	1.68	611.22	11.71×10 <sup>4</sup>	25.52×10 <sup>4</sup>	5853.75	8507.80
	4080S		40×80	2.24	814.57	16.33×10 <sup>4</sup>	54.53×10 <sup>4</sup>	8164.30	13631.85
	2525		25×25	0.82	295.37	1.67×10 <sup>4</sup>	1.67×10 <sup>4</sup>	1334.88	1334.88
	2550		25×50	1.38	501.11	3.10×10 <sup>4</sup>	12.45×10 <sup>4</sup>	2478.96	4981.16



请按图示订货

型号	规格	L 最小单位0.5	截面尺寸
AOB05	2020B 2040	50~6000	20×20 20×40

可选加工

型号	规格	L 最小单位0.5	可选加工 代码
AOB05	2020B 2040	50~6000	LM RM DM

AOB05—2040—L350—RM



可选加工

端面螺孔加工

代码	技术说明	
	变更通孔为螺孔	
LM(左端面)	[选型方法] LM/RM/DM	
RM(右端面)		
DM(双端面)		
<p>Ø5通孔变更为螺孔M6深15。</p>		

可选加工见P603~608。