

# 圆形 锁紧螺母

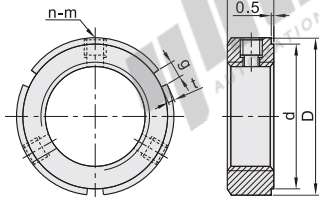
## 径向锁紧型



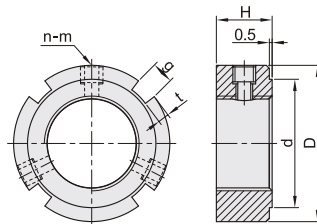
代码	类型	形状	精度	端面偏差	材质		热处理	表面处理
					国标	相当		
BKE03	精密型	径向	四槽	≤0.002	45	S45C	28-32HRC	发黑
BKE01	标准型	锁紧型	三槽	0.002~0.005				
BKE02			四槽					

特点：锁紧螺母的锁紧方向为两点或三点式径向锁紧，适用于设计或装配上受限，无法使用其他产品的情况。  
 由于热处理工艺表面可能会出现少许发红。

三槽  
BKE01



四槽  
BKE02/03



视角标准：第一视角

### 标准型三槽

型号	螺距	D	H	g	t	d	n-m	扭矩力矩 (NM)
M6	0.5		16			13		
M8	0.75							
M10	1.0	18		8	3	1.6	15	2-M4 3.5
M12	1.25	20					17	
M14	1.5	25				2.0	21	
M15	1.0					1.8	21.5	
M16	1.5	28					24	2-M5
M17	1.0							
M18	1.5	30		10	4		26	4.5
M20	1.0						31	3-M5
M22		35					38	
M24	1.5	38				2.0	34	
M25								
M27		42					38	
M30	1.0	45	12	5			41	
M33								
M35		52					48	3-M6 8
M36		55					50	
M38		56					51	
M39								
M40	1.5	58		14	6	2.5	53	
M42		62					57	
M45		65					60	
M48		68					63	
M50		70					65	
M52		73					67	
M55		75					69	
M56		77					71	
M60		80	16	7	3		74	
M64		85					79	3-M8 18
M65	2.0							
M68		92					85	
M70								
M72		95	18	8	3.5		88	
M75		98					91	
M76		100					93	
M80		105					98	
M85		110	18	8	3.5		103	
M90		120					112	
M95		125	20	10	4		117	
M100		130					122	
M105		140					130	3-M8 18
M110		145		22			135	
M115	2.0	150			12	5	140	
M120		155					145	
M125		160	24				150	
M130		165					155	
M135		175					163	
M140		180					168	
M145		190	26	14	6		178	
M150		195					183	3-M10 35
M155		200					186	
M160		210	28	16	7		196	
M165								
M170	3.0	220					206	
M180		230					214	
M190		240	30				224	60
M200		250	32				234	
M210	4.0							
M220	3.0	270		18	8		245	3-M12 85
M220	4.0						254	
M230		280	34				264	
M240	3.0						265	
M240	4.0	290					274	

### 标准型三槽

型号	螺距	D	H	g	t	d	n-m	扭矩力矩 (NM)
M245		295	34					279
M260	3.0							285
M260		310						294
M275		325	36	18	8		309	3-M12
M280		330					314	
M300	4.0						334	
M440		520	46	20	10		500	6-M20
M460		540					520	

### 标准型/精密型四槽

型号	螺距	D	H	g	t	d	n-m	扭矩力矩 (NM)
M6*	0.5	16				11		
M8*	0.75							
M10*	1.0	18				13		
M12*	1.25	20	8	3		16	2-M4 3.5	
M14*	1.5	25				20		
M15*	1.0						20	
M16*	1.5	28				23	2-M5	
M17*	1.0				2			
M18*	1.5	30	10	4		25	4.5	
M20	1.0					27	3-M5	
M22		35				30		
M24	1.5	38				33		
M25								
M27		42		5		37		
M30	1.0		45	12		40		
M33								
M35		52				46	3-M6 8	
M36								
M38		56				52		
M39								
M40	1.5	58		6	2.5	56		
M42		62	14			59		
M45		65				62		
M48		68				64		
M50		70				66		
M52		73				68		
M55		75				73		
M56		77				78		
M60		80	16		3	84		
M64		85		8		88	3-M8 18	
M65	2.0							
M68		92				92		
M70								
M72		94	18		3.5	96		
M75		98				99		
M76		100				102		

带 \* 尺寸不适用BKE03。

### 标准型三槽

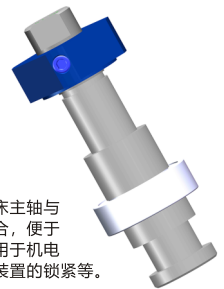
代码	公称尺寸	螺距
BKE01	M6	0.5
	M8	0.75

BKE01— M6— 0.5



● 优惠价  
 数量 1~9 10~  
 价格 100% 另行报价

交货期  
 5



用于锁紧机床主轴与零件间的配合，便于拆卸。主要用于机电设备、传送装置的锁紧等。