

代码	带轮类型	皮带宽度	齿距	材质		表面处理
				带轮	法兰	
EBF01	S3M060	6	3.0	铝合金	铝合金	本色阳极氧化
EBF03					铝合金	黑色阳极氧化
EBF02					铝合金	喷砂电镀
EBF12				S45C	SPCC	发黑
EBF13					SPCC	发黑
EBF16					SUS304	SUS304

代码	带轮类型	皮带宽度	齿距	材质		表面处理
				带轮	法兰	
EBF21	S3M100	10	3.0	铝合金	铝合金	本色阳极氧化
EBF22					铝合金	黑色阳极氧化
EBF23					铝合金	喷砂电镀
EBF32				S45C	SPCC	发黑
EBF33					SPCC	发黑
EBF36					SUS304	SUS304
EBF41	S3M150	15	3.0	铝合金	铝合金	本色阳极氧化
EBF42					铝合金	黑色阳极氧化
EBF43					铝合金	喷砂电镀
EBF52				S45C	SPCC	发黑
EBF53					SPCC	发黑
EBF56					SUS304	SUS304



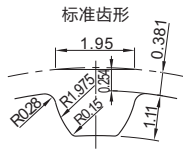
库存 自制 RoHS10



当同步轮材质为S45C时，挡圈存在折边式。

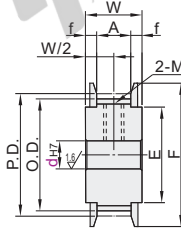
轴孔P-N-C轴孔尺寸表

轴孔内径 d _{H7}	M	附件 紧定螺钉
4~5	M3	M3×3
6~17	M4	M4×3
18~33	M5	M5×4
34~46	M6	M6×5



视角标准：第一视角

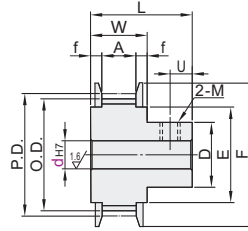
带轮形状：A形



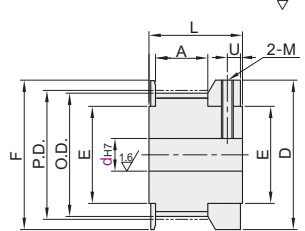
f = (W-A)/2.

当带轮形状为B形时，U=(L-W)/2；当带轮形状为K形时，U=(L-A-2.5)/2。当U≠整数时，舍去小数取整。

带轮形状：B形



带轮形状：K形

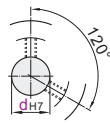


轴孔规格

H圆孔



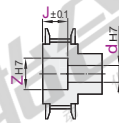
P圆孔+螺孔*1



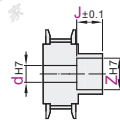
N新JIS键槽+螺孔*1
C旧JIS键槽+螺孔



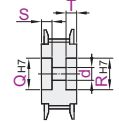
V台阶孔



F台阶孔(轮毂侧沉孔)



Y两端台阶孔



键槽尺寸详见同步轮产品简介。
键槽和齿的相对位置并非固定。

K形不适用。

仅适用B形。

仅适用A形。

*1 为避免破坏齿的完整，因此螺孔选择加工在齿底，所以在齿数不能三等分时，螺孔会打在相近齿的齿底，此时螺孔角度略有偏差，非120°。

型号	带轮形状	轴孔规格	轴孔规格d _{H7} (最小单位1)												轴孔V、F		轴孔Y		P.D.	O.D.	D	F	E	带轮公称宽度		
			A形						B-K形						Z(最小单位1)	J	(最小单位1)							A	W	L
			H	P	N-C	V	Y	H	P	N-C	V-F	A形	B形	Q-R	S-T											
铝合金	14		4-5-6	4		4	4	4-5-6	4-5-6		6		6					13.37	12.61	16	16	10	皮带宽度6 S3M060 A:7 W:11 L:19			
	15		4-7	4-5-6		4-5	4-5	4-7	4-7		6-7		6-7					14.32	13.56	18	18	11				
EBF01-S3M060	16	A	4-7	4-5-6		4-5	4-5	4-7	4-7		6-7		6-7					15.28	14.52	20	20	13				
EBF02-S3M060	18	K	4-9	4-5-6		4-7	4-7	4-9	4-8		6-9		6-9					17.19	16.43	22	22	14				
EBF21-S3M100	19		4-10	4-5-6		4-8	4-8	4-10	4-8		6-10		6-10					18.14	17.38	24	24	14				
EBF22-S3M100	20		4-10	4-5-6		4-8	4-8	4-10	4-8		6-10		6-10					19.10	18.34	25	25	16				
EBF23-S3M100	22	H	4-12	4-8		4-10	4-10	4-12	4-10		6-12		6-12					21.01	20.25	28	28	18				
EBF41-S3M150	24	P	4-12	4-10		4-10	4-10	4-12	4-10		6-12	6-10	6-12					22.92	22.16	30	30	20				
EBF42-S3M150	25		4-14	4-11	8-10-11	4-12	4-12	4-12	4-10	8	6-10	6-14	8-12					23.87	23.11	32	32	22				
EBF43-S3M150	26	N	5-14	5-11	8-10-11	5-12	5-12	5-12	5-10	8	6-10	7-14	8-12					24.83	24.07	34	34	24				
S45C	28	C	5-16	5-13	8-13	5-14	5-14	5-14	5-10	8	6-12	7-16	8-14					26.74	25.98	36	36	26				
EBF12-S3M060	30		6-19	6-15	8-14	6-17	6-17	6-16	6-12	8-10	6-14	8-19	8-16					28.65	27.89	38	38	28				
EBF13-S3M060	32	V	6-21	6-17	8-16	6-19	6-19	6-16	6-12	8-10	6-14	8-21	8-16					30.56	29.80	40	40	30				
EBF32-S3M100	34	A	6-24	6-18	8-17	6-22	6-22	6-22	6-18	8-15	6-20	8-24	8-22					32.47	31.71	42	42	32				
EBF33-S3M100	36	F	6-24	6-18	8-17	6-22	6-22	6-22	6-18	8-15	6-20	8-24	8-22					34.38	33.62	44	44	34				
EBF52-S3M150	38	B	8-28	8-23	8-21	8-26	8-26	8-26	8-21	8-17	6-24	10-28	8-26					38.20	37.44	46	46	36				
EBF53-S3M150	40	Y	8-32	8-26	8-24	8-30	8-30	8-28	8-23	8-18	8-26	10-30	10-28					42.02	41.25	48	48	38				
EBF56-S3M150	44		8-34	8-28	8-28	8-32	8-32	8-30	8-25	8-20	8-28	10-34	10-30					45.84	45.07	50	50	40				
SUS304	48		8-36	8-30	8-30	8-34	8-34	8-30	8-25	8-20	8-28	10-36	10-30					47.75	46.98	52	52	42				
EBF16-S3M060	50		8-41	8-34	8-35	8-39	8-39	8-35	8-30	8-24	8-33	10-41	10-35					57.30	56.53	54	54	44				
EBF36-S3M100	60		8-54	8-46	8-45	8-52	8-52	8-46	8-38	8-33	8-44	10-54	10-46					68.75	67.99	56	56	46				

选择轴孔规格H、V、F、Y时，无螺孔。孔径6.35仅适用轴孔规格H、P、V、F。孔径9不适用轴孔规格N。

孔径8、9、11、13、14、17、21~29、31、32不适用轴孔规格C。

“可选加工”见同步轮产品简介。选购新JIS键槽+螺孔的轴孔直径10时，键槽尺寸可选择N-d10或N-d10K(请参阅同步轮产品简介)。



请按图示订货

型号	带轮形状	轴孔规格	轴孔规格d _{H7} (最小单位1)												轴孔V、F		轴孔Y		
			H	P	N-C	V	Y	H	P	N-C	V-F	A形	B形	Z(最小单位1)	J	Q-R	S-T		
EBF2-S3M150	32	A	6-21	6-17	8-16	6-19	6-19	6-16	6-12	8-10	6-14	8-21	8-16						
EBF33-S3M150	34	B	6-24	6-18	8-17	6-22	6-22	6-22	6-18	8-15	6-20	8-24	8-22						
EBF52-S3M150	34	Y	8-21	8-16	8-17	6-22	6-22	6-22	6-18	8-15	6-20	8-24	8-22						

EBF52-S3M150-34-A-Y-d10-Q15-R15-S6-T6



优惠价
数量 1~4 5~
价格 100% 另行报价



交货期
3



交货期
5



交货期
8

铝合金

S45C

SUS304

未标价(元)