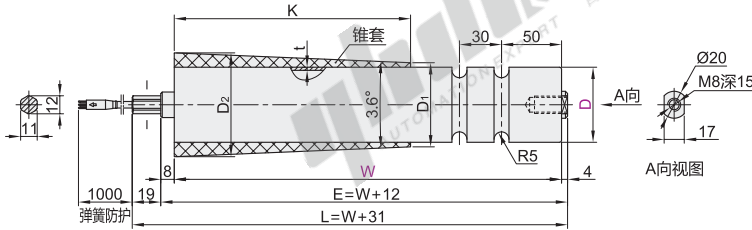


直流型电动滚筒

带锥套型 双槽型

代码	类型	锥套型	安装方式	材质			表面处理	
				筒体	锥套	芯轴	筒体	芯轴
QCW03	双槽型	带锥套型	内螺纹型	低碳钢	PVC	碳钢	镀锌	—
QCW04				不锈钢			—	镀锌

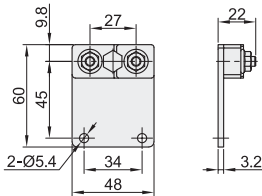


锥套尺寸表

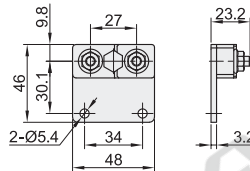
W	K	D ₁	D ₂
360~410	250	53.1	59.1
411~460	300	56	74.4
461~510	350	53.1	
511~560	400	56	80.8
561~610	450	53.1	
611~660	500	56	87.1
661~710	550	53.1	
711~760	600	56	93.7
761~810	650	53.1	
811~860	700	56	100
861~910	750	53.1	
911~960	800	56	106.3
961~1010	850	53.1	
1011~1060	900	56	112.6
1061~1110	950	53.1	
1111~1160	1000	56	118.3
1161~1200	1050	53.1	

电缆端安装支架

1(标准型)



2(紧凑型)



视角标准：第一视角

型号		W	D	电缆端 安装支架	t	E	L
代码	速度代码	最小单位1		1(标准型) 2(紧凑型)			
QCW03 QCW04	8 13 16 20 25 31 39 50	360~1200	50		1.5	W+12	W+31



请按图示订货

型号		W	D	电缆端 安装支架
代码	速度代码	最小单位1		
QCW03 QCW04	8 13 16 20	360~1200	50	1 2

QCW03 — 16 — W500 — D50 — 1



未税价(元)

优惠价		
数量	1~4	5~
价格	100%	另行报价



交货期	
数量	13
价格	100%