

定位锁紧球接受套

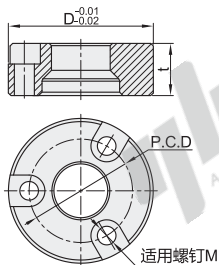
普通型/嵌入型

普通型

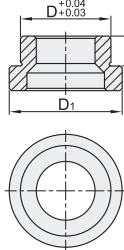
| 代码 | 类型 | 材质 | 表面处理 | 硬度 | 工作环境温度 |
|-------|----------|------------|--------|----------|-----------|
| BLL31 | 普通型 正面装配 | 40CrNi2MoA | 黑色阳极氧化 | 50~54HRC | -30~200°C |
| BLL32 | 普通型 背面装配 | 40CrNi2MoA | 黑色阳极氧化 | 50~54HRC | -30~200°C |

① 安装好的接受套表面应低于基础板表面约0.3。

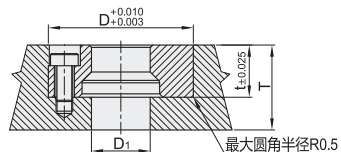
正面装配
BLL31



背面装配
BLL32

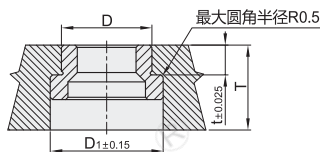


装配图



① 正面装配型接受套常用于盲孔(间隙配合)

装配图



① 背面装配型接受套常用于通孔(过盈配合)

视角标准：第一视角

正面装配

| 代码 | 型号 | 适用球锁轴直径d | D | D ₁ | t | 适用螺钉M | P.C.D | 基础板厚度T (min) |
|-------|----|----------|------|----------------|---------|-------|-------|--------------|
| BLL31 | 13 | 35 | 13.5 | 11.91 | M4-L7 | 25 | 20 | |
| | 16 | 37 | 21 | 29 | M5-L9 | 35 | 25 | |
| | 20 | 45 | 21 | 16.21 | M6-L10 | 42 | 30 | |
| | 25 | 55 | 25.5 | 20.32 | M6-L11 | 48 | 35 | |
| | 30 | 60 | 30.5 | 22.15 | M8-L17 | 56 | 40 | |
| | 35 | 70 | 40 | 22.99 | M10-L18 | 75 | 50 | |

① 正面装配型配有安装螺钉。

背面装配

| 代码 | 型号 | 适用球锁轴直径d | D | D ₁ | t | 基础板厚度T (min) |
|-------|----|----------|-------|----------------|----|--------------|
| BLL32 | 13 | 20 | 26 | 6.92 | 20 | |
| | 16 | 22 | 29 | 7.24 | 20 | |
| | 20 | 28 | 33 | 8.74 | 25 | |
| | 25 | 35 | 41 | 10.54 | 30 | |
| | 30 | 42 | 49 | 10.95 | 30 | |
| | 35 | 48 | 55 | 12.50 | 35 | |
| 50 | 67 | 76 | 15.75 | 45 | | |



请按图示订货

| 代码 | 型号 | D |
|-------|----|----|
| BLL31 | 13 | 35 |
| BLL31 | 16 | 37 |

BLL31-d13



未标价(元)

优惠价

| 数量 | 1~9 | 10~ |
|----|------|------|
| 价格 | 100% | 另行报价 |

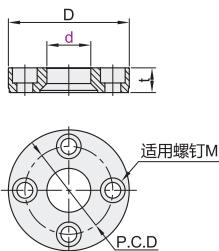


交货期

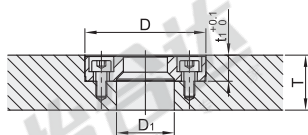
10

嵌入型

| 代码 | 类型 | 材质 | 表面处理 | 硬度 |
|-------|----------|--------|------|----------|
| BLL37 | 嵌入型 正面装配 | SCM440 | 淬火 | 50~56HRC |



装配图



视角标准：第一视角

| 代码 | 型号 | 适用球锁轴直径d | D | D ₁ | t | 适用螺钉M | P.C.D | t ₁ | 基础板厚度T (min) | 重量 (g) | 适用球锁轴 | 适用定位套 |
|-------|----|----------|----|----------------|----|-------|-------|----------------|--------------|-----------|-----------|-------|
| BLL37 | 12 | 34 | 17 | 7 | M4 | 24 | 7.5 | 15 | 40 | BLL36-d12 | BLL35-d12 | |
| | 16 | 44 | 21 | 9 | M5 | 32 | 9.5 | 20 | 60 | BLL36-d16 | BLL35-d16 | |
| | 21 | 57 | 26 | 17.5 | M6 | 43 | 18 | 30 | 261 | BLL36-d21 | BLL35-d21 | |



请按图示订货

| 代码 | 型号 | D |
|-------|----|----|
| BLL37 | 12 | 34 |
| BLL37 | 16 | 44 |

BLL37-d12



未标价(元)

优惠价

| 数量 | 1~9 | 10~ |
|----|------|------|
| 价格 | 100% | 另行报价 |



交货期

10