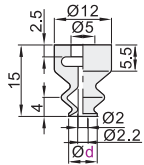


精密型 柔软波纹型真空吸盘(单件/组件)

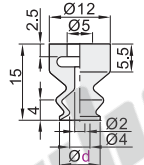
柔软波纹型真空吸盘(单件)

代码	吸盘材质	颜色
J-WEP36	丁腈橡胶NBR	黑色

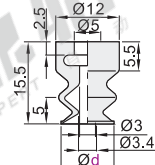
盘径Ø6



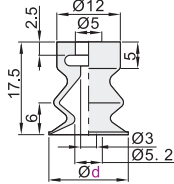
盘径Ø8



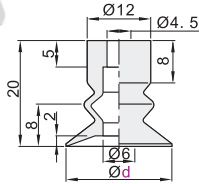
盘径Ø10



盘径Ø15



盘径Ø20



视角标准：第一视角



型号	
代码	盘径d
J-WEP36	6
	8
	10
	15
	20

请按图示订货

型号	
代码	d
J-WEP36	Ø15
J-WEP36	Ø20

J-WEP36 - d15

● 优惠价

数量	1~29	30~
价格	100%	另行报价

未税价(元)

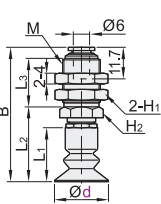
交货期

↑

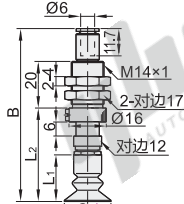
柔软波纹型真空吸盘组件

代码	类型	接管方式	吸盘材质	颜色
J-WEU01	固定式顶部真空端口	快速接头型	丁腈橡胶NBR	黑色
J-WEU06	弹簧式顶部真空端口			
J-WEU11	弹簧式侧面真空端口	螺纹型		
J-WEU16	弹簧式直接安装型			

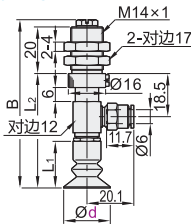
固定式顶部真空端口 J-WEU01



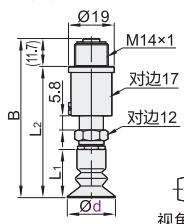
弹簧式顶部真空端口 J-WEU06



弹簧式侧面真空端口 J-WEU11



弹簧式直接安装型 J-WEU16



视角标准：第一视角



固定式顶部真空端口

型号		B	M	L1	L2	L3	对边 H1	对边 H2	重量 (g)
J-WEU01	代码 盘径d	43.2	M12x1	15	21.1	18.5	14	12	16
	6								
	8								
	10								
	15								
20	49.8	M14x1	20	27.7	18	17	14	40.5	

弹簧式顶部真空端口

型号		B	L1	L2	弹簧最大负载 (N)	重量 (g)
J-WEU06	代码 盘径d	69.2	15	35.1	4.0~7.1	22
	6					
	8					
	10					
	15					
20	74.2	20	40.1	7.0~12.6	43.5	

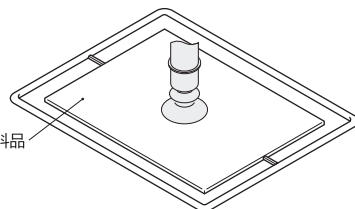
弹簧式侧面真空端口

型号		B	L1	L2	弹簧最大负载 (N)	重量 (g)
J-WEU11	代码 盘径d	67.2	15	44.1	4.0~7.1	19
	6					
	8					
	10					
	15					
20	72.2	20	49.1	7.0~12.6	55.5	

弹簧式侧面真空端口

型号		B	L1	L2	弹簧最大负载 (N)	重量 (g)
J-WEU16	代码 盘径d	60.1	15	48.4	7.9~15.0	18
	6					
	8					
	10					
	15					
20	66.1	20	54.4	7.9~15.0	62.5	

特性：最适合于易破的制品或塑料制品。



请按图示订货

型号	
代码	d
J-WEU06	Ø10
J-WEU06	Ø15

J-WEU06 - d10

● 优惠价

数量	1~29	30~
价格	100%	另行报价

未税价(元)

交货期

↑