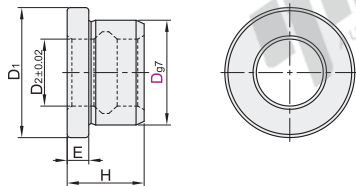


# 钢珠式夹器专用配件 ◀ 锁紧套/安装座

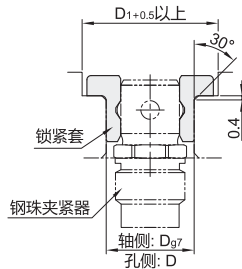
## 锁紧套

| 代码    | 类型  | 材质     |
|-------|-----|--------|
| ZFM35 | 锁紧套 | SUS420 |

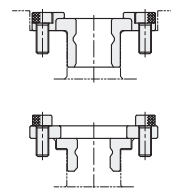
EX Example 使用示例



### 压装式安装



### 通过盖板的安装方式



D的安装孔公差请参考轴侧尺寸的基础上, 由客户自行决定。

视角标准: 第一视角

| 型号    |      | D <sub>1</sub> | D <sub>2</sub> | E   | H    |
|-------|------|----------------|----------------|-----|------|
| ZFM35 | D 12 | 14             | 8.2            | 2   | 7.5  |
|       | D 15 | 18             | 10.2           | 2.5 | 9    |
|       | D 17 | 20             | 12.2           |     | 10   |
|       | D 23 | 26             | 16.2           | 3   | 11.5 |

请按图示订货

| 代码        | D  |
|-----------|----|
| ZFM35     | 12 |
| ZFM35-D15 | 15 |
| ZFM35-D17 | 17 |
| ZFM35-D23 | 23 |

未税价(元)

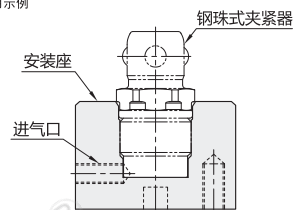
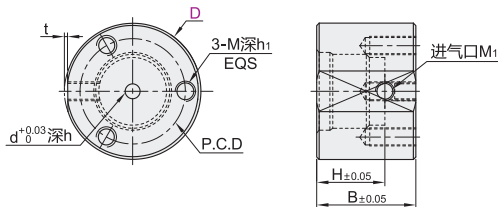
优惠价  
数量 1~99 100~  
价格 100% 另行报价

交货期  
10

## 安装座

| 代码    | 类型  | 材质     |
|-------|-----|--------|
| ZFM41 | 安装座 | SUS420 |

EX Example 使用示例



视角标准: 第一视角

| 型号    |      | d | h | P.C.D | B  | H    | M深h <sub>1</sub> | M <sub>1</sub> | t   |
|-------|------|---|---|-------|----|------|------------------|----------------|-----|
| ZFM41 | D 20 | 2 | 2 | 15    | 15 | 10.5 | M3深6             | M3             | 0.5 |
|       | D 22 | 3 | 3 | 17    | 16 | 11   |                  |                |     |
|       | D 28 | 4 | 4 | 21    | 18 | 12   |                  |                |     |
|       | D 32 |   |   | 25    | 20 | 14   | M4深8             | M5             | 0.8 |

请按图示订货

| 代码        | D  |
|-----------|----|
| ZFM41     | 20 |
| ZFM41-D22 | 22 |

未税价(元)

优惠价  
数量 1~99 100~  
价格 100% 另行报价

交货期  
10