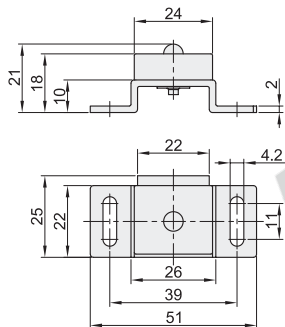
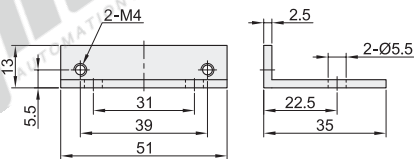


双磁芯

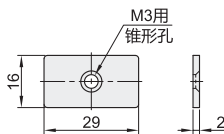
代码	类型	材质			表面处理	
		主体	吸附板	安装板	主体	吸附板
HGE52	强吸力 双磁芯	SUS304	SPCC	A6063	喷涂深棕色	镀铬



安装板



吸附板



视角标准：第一视角



型号		吸引力 (kgf)	参考重量 (kg/pcs)	标配件		
代码	规格			名称	数量	
HGE52	13	3	0.12	内六角圆柱头螺钉	M5-L12	
				圆头螺钉	M3-L5	各2PCS
				滑块螺母	M5	
				平头螺钉	M3-L8	各1PCS
				滑块螺母	M3	



请按图示订货

型号	
代码	规格
HGE52	13

HGE52-13

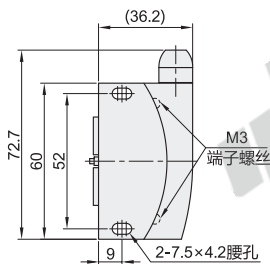
优惠价

数量	1~9	10~
价格	100%	另行报价

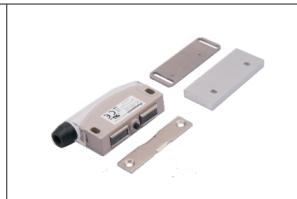
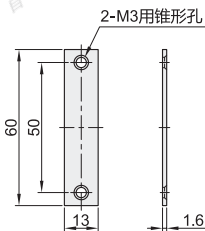
交货期
3

四磁芯

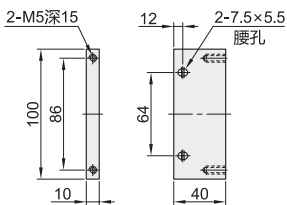
代码	类型	材质				表面处理	
		外壳	端子盖	吸附板	安装板A	安装板B	吸附板
HGE53	强吸力 四磁芯 带传感器	PBT(灰色)	PC	SPCC	A6063	SUS304	镀镍



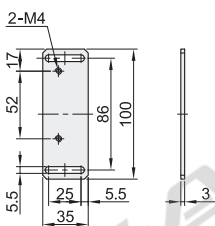
吸附板



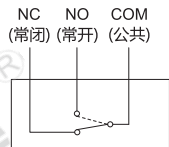
安装板A



安装板B



接线图



视角标准：第一视角

型号		吸引力 (kgf)	参考重量 (kg/pcs)	标配件	
代码	规格			名称	数量
HGE53	40(吸附时开关OFF) 40A(吸附时开关ON)	3	0.3	内六角圆柱头螺钉	M5-L22
				内六角圆柱头螺钉	M5-L15
				平头螺钉	M4-L18
				平头螺钉	M3-L8
				平垫圈	d=4.5
				滑块螺母	M3
				各2PCS	

额定值

电压	电阻负载	灯负载	电感性负载
AC125V	5A	1.5A	3A
AC250V	5A	—	3A
DC30V	5A	—	1.5A



请按图示订货

型号	
代码	规格
HGE53	40 40A

HGE53-40



未税价(元)

优惠价

数量	1~9	10~
价格	100%	另行报价



交货期

3