

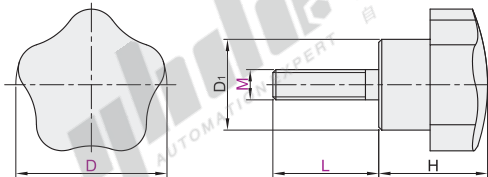
把手

五角把手 · 标准型/安全操作型

把手

标准型

代码	类型	握柄部		螺纹部	
		材质	颜色	材质	表面处理
HAT12	外螺纹型	PF		Q235	镀锌
HAT13				SUS304	—



型号		M	D	L						D ₁	H	参考重量 (kg)
代码	类型			10	15	20	25	30				
(Q235) HAT12	5	25	10	15	20	25	30	15	18	0.011		
	6	32	15	20	25	30	19	23	0.023			
(SUS304) HAT13	8	40	10	15	20	25	30	35	40	21	26	0.041
	10	50	20	25	30	35	40	45	50	27	32	0.071
	12	63	20	25	30	35	40	45	50	31	37	0.1



型号		M	D	L					
代码	类型			10	15	20	25		
HAT12	5	25	10	15	20	25	30		
HAT12	6	32	15	20	25	30			

HAT12 — M5 — D25 — L15



● 优惠价

数量	1~9	10~
价格	100%	另行报价

交货期	15
-----	----

安全操作型

代码	类型	握柄部		螺杆/螺纹	止动螺钉	盖帽	
		材质	颜色	材质	材质	材质	颜色
HAT30	外螺纹型	PA6	亚光黑	SUS303	SUS303	PA6	亚光黑
HAT31	内螺纹型						

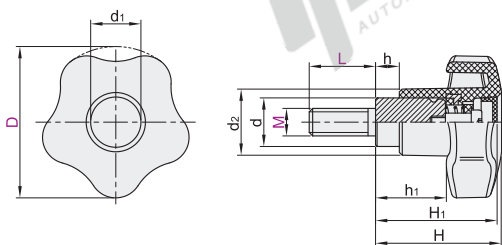
● 特点：适用于要求把手自由旋转的场合，以防止意外松动情况的偶然发生。

● 说明

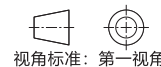
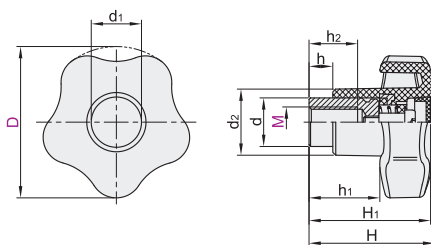
- 通常情况下，握柄部与螺杆内部锯齿脱开，即使转动握柄，螺杆也不会转动；
- 按下握柄部中间，握柄与螺杆进行咬合。可通过旋转握柄来转动螺杆；
- 松开握柄，在弹簧作用下，握柄部与螺杆脱离咬合。变为最初状态。



外螺纹型
HAT30



内螺纹型
HAT31



型号		M	D	L						参考重量(kg)									
代码	类型			仅外螺纹型						H	H ₁	h	h ₁	h ₂	d	d ₁	d ₂	HAT30	HAT31
外螺纹型 HAT30	6	40	16	20	25	32	40	50	63	37	34.5	7	22	11	13.5	13.5	18	0.045	0.037
	8	50	20	25	32	40	50	63	80	42	38.5	8	23	14	16	16.5	22	0.055	0.035
内螺纹型 HAT31	10	50	20	25	32	40	50	63	80	42	38.5	8	23	14	16	16.5	22	0.075	0.054
																		0.09	0.05

外螺纹型

型号		M	D	L					
代码	类型			16	20	25	32	40	
HAT30	6	40	16	20	25	32	40		
HAT30	8	50	20	25	32	40			

HAT30 — M6 — D40 — L25

内螺纹型

型号		M	D
代码	类型		
HAT31	6	40	
HAT31	8	50	

HAT31 — M6 — D40



● 优惠价

数量	1~9	10~
价格	100%	另行报价

交货期	15
-----	----