

膜片式联轴器

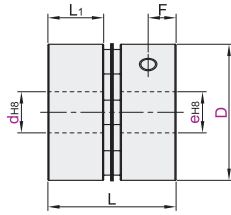
螺钉固定型

铝合金 单膜片/双膜片

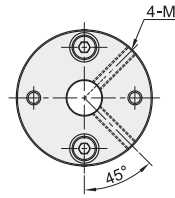
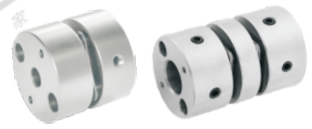
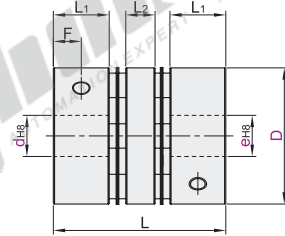
代码	类型	材质		表面处理	附件
		主体	膜片	主体	
DEG51	螺钉固定型 单膜片	铝合金	不锈钢	阳极氧化	内六角紧定螺钉
DEG61	双膜片				

① 部分产品表面处理为镀珍珠镍，具体请咨询我司工作人员。

单膜片
DEG51



双膜片
DEG61



视角标准：第一视角

型号		d-e									
代码	D										
20	d	4	5	6.35	8						
	e	4 5 6.35 8	5 6.35 8	6.35 8	8						
26	d	5	6	6.35	8	10	11				
	e	5 6 6.35 8 10 11	6 6.35 8 10 11	6.35 8 10 11	8 10 11	10 11	11				
29	d	5	6	6.35	8	10	11	12	14		
	e	5 6 6.35 8 10 11 12 14	6 6.35 8 10 11 12 14	6.35 8 10 11 12 14	8 10 11 12 14	10 11 12 14	11 12 14	12 14	14		
33	d	6	8	10	11	12	14	15	16		
	e	6 8 10 11 12 14 15 16	8 10 11 12 14 15 16	10 11 12 14 15 16	11 12 14 15 16	12 14 15 16	14 15 16	14 15 16	15 16	16	
39	d	8	10	11	12	14	15	16	18		
	e	8 10 11 12 14 15 16 18	10 11 12 14 15 16 18	11 12 14 15 16 18	12 14 15 16 18	14 15 16 18	15 16 18	16 18	18		

型号		L	L1	L2	F	M	锁紧扭矩 (N-m)	额定扭矩 (N-m)	最大扭矩 (N-m)	最高转速 (r/min)	惯性力矩 (kg-m ²)	静态扭转刚度 (N-m/rad)	容许安装偏差			重量 (g)
代码	D											径向 (mm)	角向 (°)	轴向 (mm)		
单膜片 DEG51	20	23.5	11				M3	0.7	1	2	8.8×10 ⁻⁷	700			±0.10	17
	26	26	11.9		5.5		M3	0.7	2	4	2.5×10 ⁻⁶	1000			±0.10	26
	29	29	13				M4	1.7	3	6	4.1×10 ⁻⁶	1350		2°	±0.15	35
	33	29	13		6.5		M4	1.7	5	10	7.7×10 ⁻⁶	2000			±0.20	49
双膜片 DEG61	39	36.5	16		8		M5	4	8	16	1.9×10 ⁻⁶	4250			±0.25	88
	20	30.8	11	5.8			M3	0.7	1	2	1.1×10 ⁻⁶	550	0.1		±0.20	19
	26	36.1		7.3	5.5		M3	0.7	2	4	3.3×10 ⁻⁶	700	0.15		±0.20	33
	29	35	11.9		5.5		M4	1.7	3	6	5.5×10 ⁻⁶	1200	0.15	2°	±0.30	44
	33	39	13	8	6.5		M4	1.7	5	10	1.1×10 ⁻⁵	1500	0.2		±0.40	65
39	49.4	16	8.4	8		M5	4	8	16	2.7×10 ⁻⁵	3350	0.25		±0.50	118	

① 惯性力矩和重量按最大孔计算!

可选加工	变更d/e孔径	d孔侧键槽加工	e孔侧键槽加工												
代码	dh() eh()	DC	DD												
技术说明	<p>选型方法 dh4.1 eh7.5</p> <ul style="list-style-type: none"> ① 最小单位0.1 ② dh须≤eh ③ 选型时须将d(e)变更为dh(eh) <table border="1"> <thead> <tr> <th>D</th> <th>dh·eh</th> </tr> </thead> <tbody> <tr> <td>20</td> <td>4~8</td> </tr> <tr> <td>26</td> <td>5~11</td> </tr> <tr> <td>29</td> <td>5~14</td> </tr> <tr> <td>33</td> <td>6~16</td> </tr> <tr> <td>39</td> <td>8~18</td> </tr> </tbody> </table>	D	dh·eh	20	4~8	26	5~11	29	5~14	33	6~16	39	8~18	<p>选型方法 DC</p> <ul style="list-style-type: none"> ① 不可与dh、eh可选加工共用。 	<p>选型方法 DD</p> <ul style="list-style-type: none"> ① 不可与dh、eh可选加工共用。
D	dh·eh														
20	4~8														
26	5~11														
29	5~14														
33	6~16														
39	8~18														

① 当孔径≥6时才能选择键槽加工。

② 键槽加工尺寸请参阅联轴器“产品简介”。

③ 可选加工

型号		d-e		型号		d-e		可选加工代码
代码	D	d	e	代码	D	d	e	
DEG51 DEG61	20	4	4 5 6.35 8	DEG51 DEG61	39	8	10 11 12	DC DD

DEG51—D20—d4—e5

DEG51—D39—d8—e10—DD



● 优惠价
数量 1~9 10~
价格 100% 另行报价

交货期
6

联万轴器

F1



请按图示订货

未税价(元)