

支柱固定夹 分体式支柱固定夹

悬臂型 螺孔垂直型/螺孔平行型

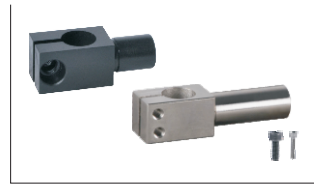
支柱固定夹
底座
A10

悬臂型支柱固定夹

代码	类型	材质		表面处理	附件(螺钉)
		国标	相当		
RDY01	P尺寸固定型	45	S45C	发黑	TAC01
RDY02				无电解镀镍	TAC21
RDY21		LD31	A6063	黑色阳极氧化	TAC01
RDY41		0Cr18Ni9	SUS304	—	TAC21
RDY11				发黑	TAC01
RDY12	P尺寸指定型	45	S45C	无电解镀镍	TAC21
RDY31		LD31	A6063	黑色阳极氧化	TAC01
RDY51		0Cr18Ni9	SUS304	—	TAC21

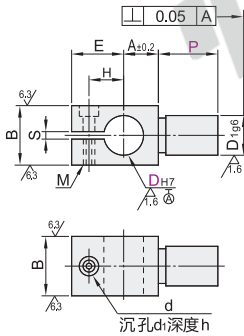
附件螺钉

D	RDY01/11/21/31	RDY02/12/41/51
8	M3×10 1个	M3×10 1个
10	M4×12 1个	M4×12 1个
12	对应	对应
15	M4×14 1个	M4×14 1个
20	M4×20 1个	M4×20 1个
25	TAC01	TAC21
30	M5×25 1个	M5×25 1个
30	M5×35 1个	M5×35 1个
35	M5×35 1个	M5×35 1个

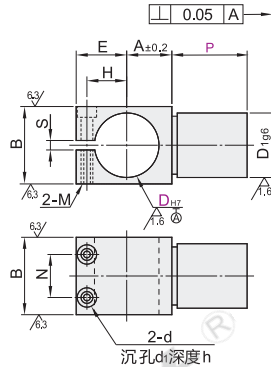


① 如对防锈有要求, 请优先选用不锈钢材质或无电解镀镍产品。

D=8~25



D=30~35



沉孔d, 深度h
视角标准: 第一视角

型号		P		D _{1g6}	A	B	E	H	M	d	d ₁	h	N	S
代码	D _{H7}	固定型	指定型(最小单位5)											
固定型	8	12 30 50		8	7	12	11.5	7	M3	3.5	6	3		
RDY01	10		10~55	10	9	13	14	9						
RDY02	12	13 30 50		12	11	15	15.5	10						
RDY21	15	19 30 50	15~55	15	12	19	16	10.5	M4	4.5	7.5	4		
RDY41														
指定型	20	25 50 70	25~75	20	15	25	18.5	13					2	
RDY11	25	30 50 70		25	18	30	22	17						
RDY12	30	35 50 70	30~75	30	21	36	24.5	19	M5	5.5	9	5	20	
RDY31	35	40 70 90	35~100	35	24	40	27.5	21.5						
RDY51														

固定型

代码	D _{H7}	固定型	指定型
RDY01	8	12 30 50	10~55
RDY02	12	13 30 50	

RDY02—D8—P30



请按图示订货



未税价(元)

数量	1~4	5~
价格	100%	另行报价



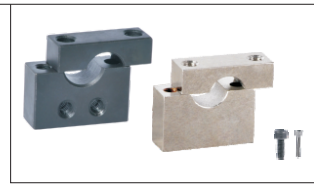
交货期
5

分体式支柱固定夹

代码	材质		表面处理	附件(螺钉)	
	螺孔垂直型	螺孔平行型			
RED01	RED11	45	S45C	发黑	TAC01
RED02	RED12			无电解镀镍	TAC21
RED05	RED15	LD31	A6063	本色阳极氧化	TAC01
RED06	RED16			黑色阳极氧化	TAC01
RED08	RED18	0Cr18Ni9	SUS304	—	TAC21

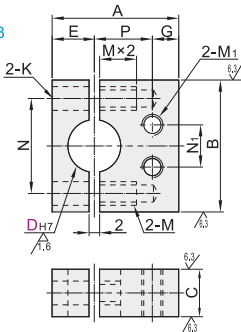
附件螺钉

D	RED01/11/06/16	RED02/12/05/08/15/18
10	M4×14 2个	M4×14 2个
12	M4×18 2个	M4×18 2个
15	对应	对应
20	M5×20 2个	M5×20 2个
25	对应	对应
25	TAC01	TAC21
30	M6×35 2个	M6×35 2个
30	M8×35 2个	M8×35 2个
35	M8×40 2个	M8×40 2个

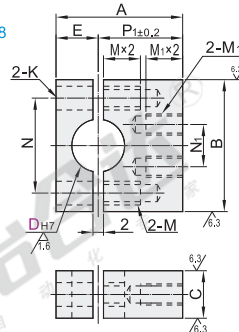


① 如对防锈有要求, 请优先选用不锈钢材质或无电解镀镍产品。

螺孔垂直型
RED01/02
RED05/06/08



螺孔平行型
RED11/12
RED15/16/18



沉孔d, 深度h
视角标准: 第一视角

型号		A	B	C	E	P	P ₁	G	N	K	M	N ₁	M ₁
代码	D _{H7}												
螺孔垂直型	10	24	25	9	8	11	16		18	4.5	M4	8	M4
	12	28	28		10	13	18	5	20				
	15	37	35	12	12	17	25	8	24	5.5	M5	12	M5
RED01/02	20	45	45	16	15	20	30		30	6.6	M6	16	M6
RED05/06/08	25	51	50		18	23	33	10	35			20	
螺孔平行型	30	60	60	19	23	27	37		44	9	M8	25	M8
RED11/12	35	66	65	22	26	30	40		50			28	
RED15/16/18													



请按图示订货



未税价(元)

数量	1~4	5~
价格	100%	另行报价



交货期
5