

日韩系列轻型脚轮

固定型/平底活动型

容许载荷8~65kg

脚轮

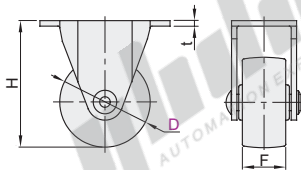
固定型

代码	支架				轮部			
	类型	材质	表面处理	刹车类型				
CKC01	固定型	Q235A	镀锌	—	代号	材质	颜色	轴承
					NA	尼龙	白色	轴套
					SA	人造胶	灰色	
					RA	橡胶	黑色	

NA(尼龙)

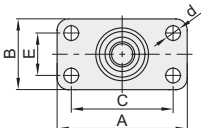
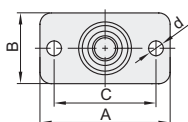
SA(人造胶)

RA(橡胶)



安装面
D25~32

D38~75



视角标准：第一视角

型号		轮部 代号	H	F	A	B	C	E	d	t	容许载荷(kg)			参考重量(kg)		
代码	D										NA/SA	RA	NA	SA	RA	
CKC01	25	NA SA RA	35	12	37	18	29	—	4.2	1.5	10	8	0.02	0.02	0.02	
	32		42	14	36	20	29	4.2	18		12	0.03	0.03	0.03		
	38		50	16	46	25	36	15	5.3		28	20	0.05	0.06	0.06	
	50		65	20	58	40	45	25	6.5	2	38	30	0.09	0.13	0.13	
	65		80	—	—	—	—	—	2.3	55	40	0.17	0.24	0.24		
	75		90	26	70	47	55	28		8.8	65	50	0.19	0.29	0.29	

① 当脚轮选择NA的D65、75规格时，F尺寸为25mm。当脚轮选择SA的D65、75规格时，F尺寸为27mm。

平底活动型

代码	支架				轮部			
	类型	材质	表面处理	刹车类型	代号	材质	颜色	轴承
CKD01	平底活动型	Q235A	镀锌	—	NA	尼龙	白色	轴套
CKD02				五金边刹	SA	人造胶	灰色	
					RA	橡胶	黑色	

无刹

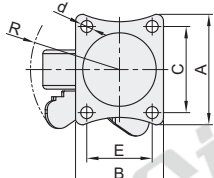
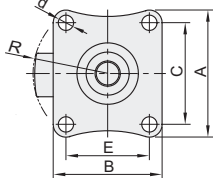
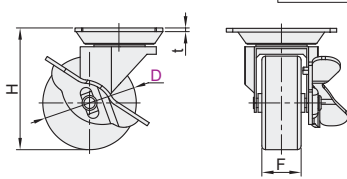
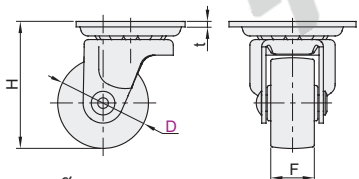
五金边刹



① 受材料及装配累积公差影响转动半径R值数据仅供参考，请在设计中为其预留充足转动空间。

无刹
CKD01

五金边刹
CKD02



视角标准：第一视角

型号		轮部 代号	H	F	A	B	C	E	d	R		t	容许载荷(kg)		参考重量(kg)					
代码	D									CKD01	CKD02		NA/SA	RA	CKD01			CKD02		
															NA	SA	RA	NA	SA	RA
无刹 CKD01	25	NA SA RA	35	12	35	30	28	23	4.2	22	—	1.6	10	8	0.03	0.03	0.03	—	—	—
	32		42	14	38	32	30	24	4.2	28	18		12	0.04	0.05	0.05	—	—	—	
	38		50	16	46	38	36	28	5.3	33	28		20	0.07	0.08	0.08	0.07	0.09	0.09	
	50		65	20	59	47	46	35	6.5	42	2	38	30	0.11	0.14	0.14	0.13	0.16	0.16	
五金边刹 CKD02	65	NA SA RA	80	—	—	—	—	—	—	—	2.3	55	40	0.18	0.24	0.24	0.21	0.28	0.28	
	75		90	26	70	58	55	42	8.8	59.5		60	65	50	0.19	0.29	0.29	0.23	0.32	0.32

① 当脚轮选择NA的D65、75规格时，F尺寸为25mm。当脚轮选择SA的D65、75规格时，F尺寸为27mm。② CKD02五金边刹无D25、32规格。



请按图示订货

平底活动型

型号	代码	D	轮部代号	H
CKD01	25	NA	—	35
CKD02	32	SA	—	42

CKD01 — D25 — NA



未税价(元)

优惠价

数量	1~9	10~
价格	100%	另行报价



交货期

1