

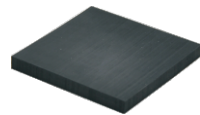
代码	类型	材质	硬度	颜色
NFB81	正方形	防腐蚀硅橡胶	肖氏A50	黑色
NFB82			肖氏A70	
NFC81		防静电硅橡胶	肖氏A50	
NFC82			肖氏A70	
NFC83	标准型	导电硅橡胶	肖氏A50	
NFC84			肖氏A70	
NFB83		防腐蚀硅橡胶	肖氏A50	
NFB84			肖氏A70	
NFC86	孔加工型	防静电硅橡胶	肖氏A50	
NFC87			肖氏A70	
NFC88		导电硅橡胶	肖氏A50	
NFC89			肖氏A70	
NFB85	孔加工型	防腐蚀硅橡胶	肖氏A50	
NFB86			肖氏A70	
NFC91		防静电硅橡胶	肖氏A50	
NFC92			肖氏A70	
NFC93	导电硅橡胶	肖氏A50		
NFC94		肖氏A70		

□ T公差

T	公差
0.5~3	±0.20
5~10	±0.30

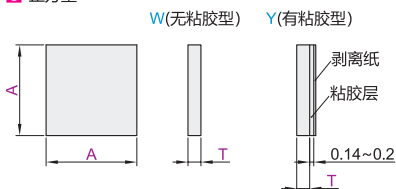
□ A-B公差

A-B	公差
200以下	±0.5
201~300	±1.0
301~500	±1.5

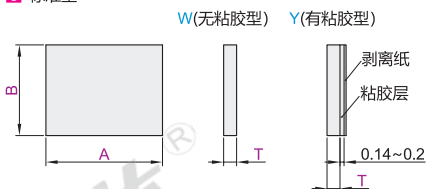


① 有粘胶型T5以上的产品，可能会因自重使粘胶层剥落。只能用作临时固定，或同时使用螺栓固定。

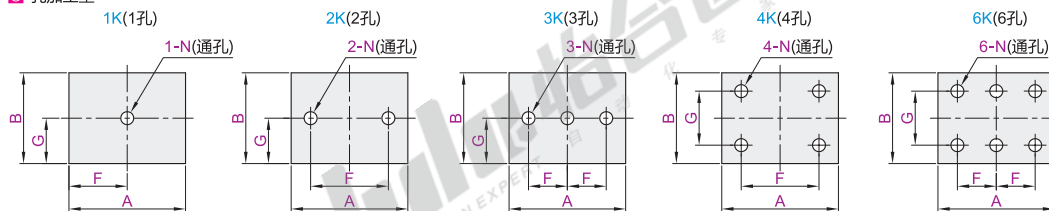
□ 正方形



□ 标准型



□ 孔加工型



视角标准：第一视角

□ 正方形

代码	型号	T	A	粘胶层
NFB81		0.5	200	W(无粘胶型) Y(有粘胶型)
NFB82		1		
NFC81		2		
NFC82		3		
NFC83		5	300	500
NFC84		10		

□ 标准型

代码	型号	T	最小单位1		粘胶层
			A	B	
NFB83		0.5	10~500	10~500	W(无粘胶型) Y(有粘胶型)
NFB84		1			
NFC86		2			
NFC87		3			
NFC88		5	10~500	10~500	
NFC89		10			

□ 孔加工型

代码	型号	孔规格	T	最小单位0.5		最小单位0.5		N通孔	粘胶层
				A	B	F	G		
NFB85		1K	0.5	25~500	25~500	9~491 (1K/2K/4K型)	5~491	3	W(无粘胶型) Y(有粘胶型)
NFB86		2K	1					4	
NFC91		3K	2					5	
NFC92		4K	3					6	
NFC93		6K	5					8	
NFC94			10					10	

① 选定F、G尺寸时，请考虑孔边距和孔间距。

□ 正方形

代码	型号	T	A	粘胶层
NFC83		2	200	W(无粘胶型)
NFC82		2	300	Y(有粘胶型)
			500	

NFC81 - T1 - A200 - W

□ 标准型

代码	型号	T	最小单位1		粘胶层
			A	B	
NFC86		2	10~500	10~500	W(无粘胶型)
NFC87		2	10~500	10~500	Y(有粘胶型)

NFC86 - T1 - A100 - B100 - W

□ 孔加工型

代码	型号	孔规格	T	最小单位0.5		最小单位0.5		N通孔	粘胶层
				A	B	F	G		
NFC93		1K	1	25~500	25~500	9~491 (1K/2K/4K型)	5~491	3	W(无粘胶型)
NFC92		2K	2					4	Y(有粘胶型)

NFC91 - 1K - T1 - A25 - B25 - F9 - G5 - N3 - W



优惠价	数量	1~9	10~
	价格	100%	另行报价



① NFB81/82/83
NFB84/85/86



① 其余