

常规水平调节脚轮

固定型/平底活动型/丝杆活动型
容许载荷300~600kg

固定型/平底活动型

代码	支架				轮部			
	类型	材质	表面处理	刹车类型				
CLU05	固定型	SPHC	黑色电泳	—	代号	材质	颜色	轴承
CLU07	平底活动型				BC	PA6	黑色	双滚珠
					UV	聚氨酯	自然色	

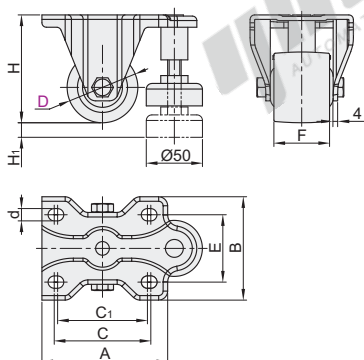
固定型

平底活动型

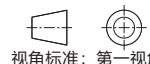
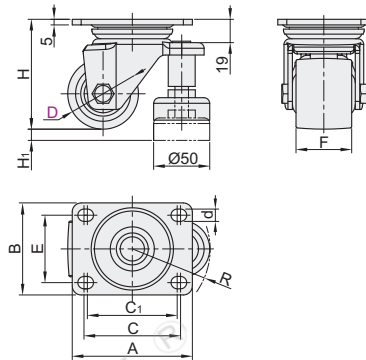


受材料及装配累积公差影响转动半径R值数据仅供参考，请在设计中为其预留充足转动空间(仅适用CLU07)。

固定型
CLU05



平底活动型
CLU07



视角标准：第一视角

型号		轮部 代号	H	H ₁	F	A	B	C	C ₁	E	d	R	容许载荷(kg)		参考重量 (kg)
代码	D												BC	UV	
CLU05	63	BC UV	96	12	50	112	92	86	80	60	11	70	550	400	1.173
	75		108	15									600	500	1.283
	50		84	8									400	300	1.300
CLU07	63	BC UV	96	12	107	82	86	80	60	11	70	70	550	400	1.449
	75		108	15									600	500	1.593

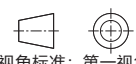
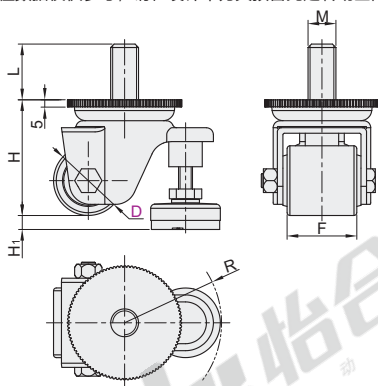
当轮部代号为UV时，支架表面处理为烤漆(墨绿)。

丝杆活动型

代码	支架				轮部
	类型	材质	表面处理	刹车类型	
CLU08	丝杆活动型	Q235A	烤漆(墨绿)	—	代号 材质 颜色 轴承
					BC PA6 黑色 双滚珠
					UV 聚氨酯 自然色 双滚珠

当轮部代号为BC时，支架表面处理为电泳(黑色)。

受材料及装配累积公差影响转动半径R值数据仅供参考，请在设计中为其预留充足转动空间。



视角标准：第一视角

型号		轮部 代号	H	H ₁	F	M	L	R	容许载荷(kg)		参考重量 (kg)
代码	D								BC	UV	
CLU08	50	BC UV	83	8	50	20	40	70	400	300	1.2
	63		96	12					550	400	1.38
	75		108	15					600	500	1.52

固定型

型号	代码	轮部代号
CLU05	D	BC
CLU05	63	UV
CLU05	75	UV

CLU05 — D63 — BC



未税价(元)

优惠价

数量	1~9	10~
价格	100%	另行报价



交货期
9

CLU05/07



交货期
7

CLU08



请按图示订货