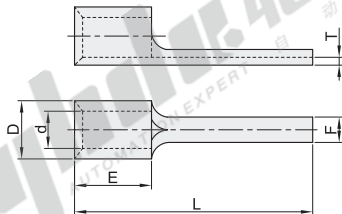


针形

代码	类型	材质	表面处理	焊接方式
ZIP23	裸压着端子	紫铜	镀锡	接缝焊银

特点

- 电解铜镀锡，导电性良好；
- 无缝焊接使导体和端子间具有良好的接触性和拉伸强度。



销售方式	每袋数量
袋	1000PCS



型号		螺丝规格	适用电线规格		外形尺寸					最大电流	包装	适用压接	
代码	压接规格		截面面积(mm ²)	AWG	F	L	E	D	d	T	I _{max}	(PCS/袋)	工具
ZIP23	1.25	9	0.5~1.5	22~16	1.9	13.8	4.8	3.4	1.7	0.7	19A	1000	ZIQ07-8 (见官网)
		10											
		12											
		13											
	2	9	1.5~2.5	16~14	2.8	13.8	6	4	2.3	0.8	27A		
		10											
		12											
		13											
	3.5	13	2.5~4	14~12	16	16	5	3	1	37A			
		5.5	13	4~6							12~10		



型号		螺丝规格
代码	压接规格	
ZIP23	1.25	13

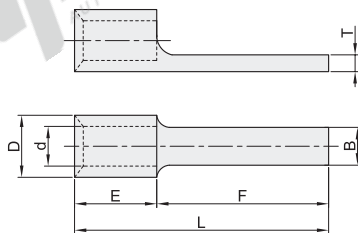
ZIP23 - 1.25 - 12

片形

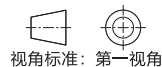
代码	类型	材质	表面处理	焊接方式
ZIP24	裸压着端子	紫铜	镀锡	接缝焊银

特点

- 电解铜镀锡，导电性良好；
- 无缝焊接使导体和端子间具有良好的接触性和拉伸强度。



销售方式	每袋数量
袋	见参数表



型号		螺丝规格	适用电线规格		外形尺寸					最大电流	包装	适用压接		
代码	压接规格		截面面积(mm ²)	AWG	B	L	F	E	D	d	T	I _{max}	(PCS/袋)	工具
ZIP24	1.25	10	0.5~1.5	22~16	2.3	14.8	10	4.8	3.4	1.8	0.7	19A	1000	ZIQ07-8 (见官网)
		11			3	15.8	11							
		14			3	18.8	14							
		18			2.2	22.8	18							
	2	9	1.5~2.5	16~14	3	13.8	9	6	5.5	3.5	1	27A		
		10			2.4	14.8	10							
		14			2.4	18.8	14							
		18			2.2	22.8	18							
	5.5	10	4~6	12~10	2.8	16	10	11.5	8.1	1.8	48A			
		14			4.5	20	14							
		18			4.5	24	18							
		8			5	22.5	14							
14	14	6~10	8	6	26.5	16	8.5	7.2	4.8	1.2	62A	500	-	
	16	10~14	6	6	26.5	16	10.5	9	6	1.4	88A			
22	17	16~25	4	6.5	29	17	12	11.5	8.1	1.8	115A	250	-	



型号		螺丝规格
代码	压接规格	
ZIP24	1.25	11

ZIP24 - 1.25 - 10