

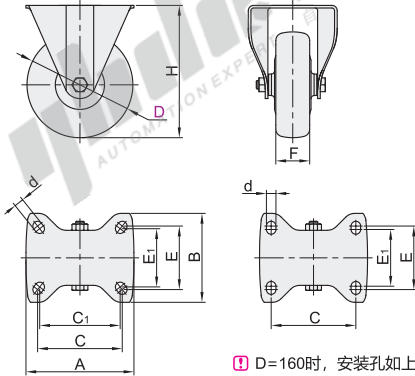
# 固定型/平底活动型

欧式底板 容许载荷150~300kg

# 工业脚轮

## 固定型

| 代码      | 支架  |       |      |      |      | 轮部 |     |     |       |
|---------|-----|-------|------|------|------|----|-----|-----|-------|
|         | 类型  | 材质    | 表面处理 | 刹车类型 | 底板款式 | 代号 | 材质  | 颜色  | 轴承    |
| J-CPL31 | 固定型 | Q235A | 镀锌   | —    | 欧式   | UW | 聚氨酯 | 深灰色 | 单滚珠轴承 |



① D=160时, 安装孔如上图



| 型号      | 代码 | D   | 轮部代号 | H   | F  | A   | B   | C   | C <sub>1</sub> | E  | E <sub>1</sub> | d  | 容许载荷 (kg) | 参考重量 (kg) |
|---------|----|-----|------|-----|----|-----|-----|-----|----------------|----|----------------|----|-----------|-----------|
|         |    |     |      |     |    |     |     |     |                |    |                |    |           | J-CPL31   |
| J-CPL31 | UW | 80  | UW   | 102 | 32 | 102 | 84  | 80  | 76             | 60 | 55             | 9  | 150       | 0.4       |
|         |    | 100 |      | 100 |    | 85  | 0.6 |     |                |    |                |    |           |           |
|         |    | 125 |      | 150 | 40 | 133 | 112 | 105 | —              | 80 | 75             | 11 | 300       | 0.7       |
|         |    | 160 |      | 195 |    |     |     |     |                |    |                |    |           | 0.6       |

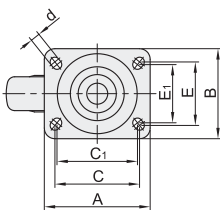
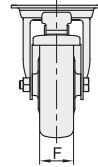
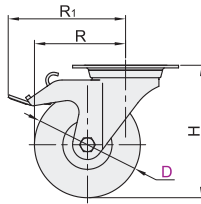
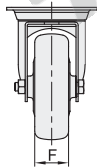
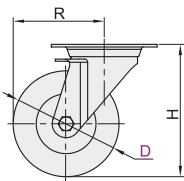
## 平底活动型

| 代码      | 支架  |       |      |      |      | 轮部 |     |     |       |
|---------|-----|-------|------|------|------|----|-----|-----|-------|
|         | 类型  | 材质    | 表面处理 | 刹车类型 | 底板款式 | 代号 | 材质  | 颜色  | 轴承    |
| J-CPN31 | 平底  | Q235A | 镀锌   | —    | 欧式   | UW | 聚氨酯 | 深灰色 | 单滚珠轴承 |
| J-CPN32 | 活动型 |       |      | 五金双刹 |      |    |     |     |       |

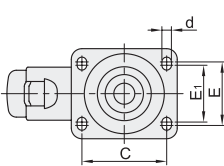
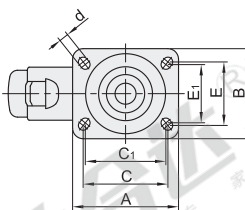


无刹  
J-CPN31

五金双刹  
J-CPN32



① D=160时, 安装孔如上图



① D=160时, 安装孔如上图



| 型号      | 代码 | D   | 轮部代号 | H   | F   | A   | B  | C  | C <sub>1</sub> | E  | E <sub>1</sub> | d | R  | R <sub>1</sub> | 容许载荷 (kg) | 参考重量 (kg) |         |
|---------|----|-----|------|-----|-----|-----|----|----|----------------|----|----------------|---|----|----------------|-----------|-----------|---------|
|         |    |     |      |     |     |     |    |    |                |    |                |   |    |                |           | J-CPN31   | J-CPN32 |
| J-CPN31 | UW | 80  | UW   | 102 | 32  | 100 | 85 | 80 | 76             | 60 | 55             | 9 | 78 | 115            | 150       | 0.6       | 0.7     |
|         |    | 100 |      | 86  |     |     |    |    |                |    |                |   |    |                |           | 114       | 0.8     |
|         |    | 125 |      | 103 | 125 | 0.9 |    |    |                |    |                |   |    |                |           |           |         |
|         |    | 160 |      | 134 | 164 | 2.1 |    |    |                |    |                |   |    |                |           |           |         |



### 固定型

| 型号      | 代码  | D   | 轮部代号 | H   |
|---------|-----|-----|------|-----|
| J-CPL31 | 80  | 102 | UW   | 102 |
| J-CPL31 | 100 | 125 | UW   | 125 |

J-CPL31 — D80 — UW



| 优惠价 |           |
|-----|-----------|
| 数量  | 1~9 10~   |
| 价格  | 100% 另行报价 |

