

欧标40槽宽8.2系列型材用配件-紧固部分

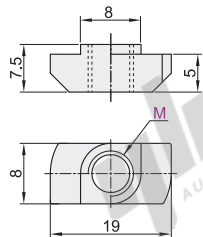
◀ 专用螺母

□ T型螺母

代码	类型	材质	表面处理
AHC21-408	T型螺母	碳钢	镀镍
AHC22-408			镀锌
AHC23-408			镀铬

④ 型材专用后装螺母，使用方便快捷。

AHC21-408-M4
AHC21-408-M5
AHC21-408-M6
AHC22-408-M4
AHC22-408-M5
AHC22-408-M6
AHC23-408-M4
AHC23-408-M5
AHC23-408-M6



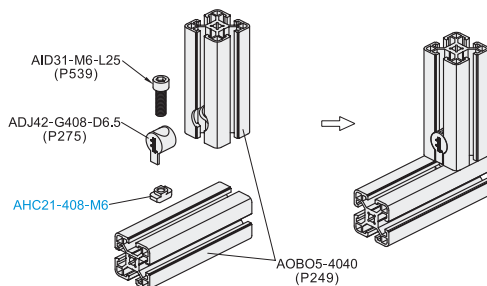
代码	重量(g/pcs)
AHC21-408-M4	5.2
AHC21-408-M5	4.8
AHC21-408-M6	4.2
AHC22-408-M4	5.2
AHC22-408-M5	4.8
AHC22-408-M6	4.2
AHC23-408-M4	5.2
AHC23-408-M5	4.8
AHC23-408-M6	4.2



EX Example 使用示例

分解图

组装图

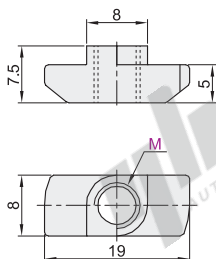


□ 不锈钢T型螺母

代码	类型	材质	表面处理
AHC31-408	不锈钢T型螺母	SUS304	研磨

④ 型材专用后装螺母，使用方便快捷。

AHC31-408-M5
AHC31-408-M6



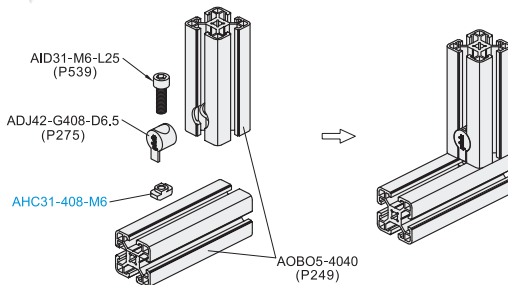
代码	重量(g/pcs)
AHC31-408-M5	4.9
AHC31-408-M6	4.3



EX Example 使用示例

分解图

组装图



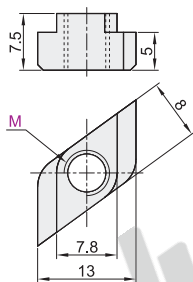
槽宽
8.2系列
欧标
40

□ 菱形螺母

代码	类型	材质	表面处理
AHG21-408	菱形螺母	碳钢	镀锌

④ 型材常用后装螺母，使用方便快捷。

AHG21-408-M5
AHG21-408-M6



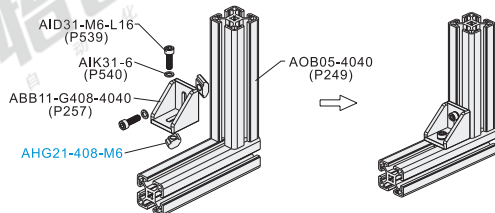
代码	重量(g/pcs)
AHG21-408-M5	5.9
AHG21-408-M6	5.6



EX Example 使用示例

分解图

组装图



型号
AHC31-408-M5
AHC31-408-M6

请按图示订货