

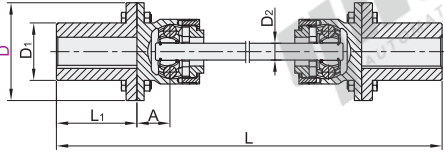
# 球笼万向节

- Y型轴孔
- J型轴孔

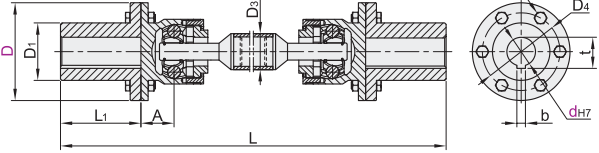
代码	类型	材质	表面处理
DDH81	Y型轴孔	SCR440	喷漆
DDH82			
DDH83	焊接轴		
DDH84	J型轴孔		



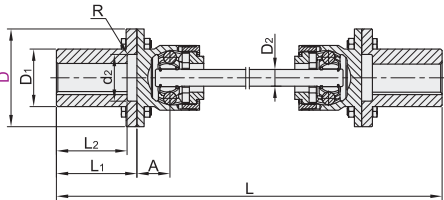
Y型轴孔  
通轴  
DDH81



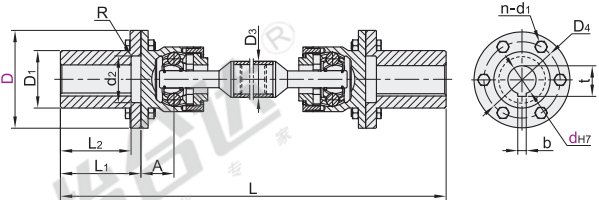
焊接轴  
DDH82



J型轴孔  
通轴  
DDH83



焊接轴  
DDH84



视角标准：第一视角

型号	轴孔		轴孔长度 L <sub>1</sub>	A	D <sub>1</sub>	D <sub>2</sub>	D <sub>3</sub>	D <sub>4</sub>	螺栓 n-d <sub>1</sub>	总长 L <sub>min</sub>	总长伸缩量	公转扭矩 T <sub>n</sub> (N·m)	许用最大轴倾角(β <sub>max</sub> ) (°)		转动惯量(kg·m <sup>2</sup> )				重量(kg)						
	代码	外径 D											轴孔直径 d	静止时	工作时	L <sub>min</sub> 时	L每加长100mm	L <sub>min</sub> 时	L每加长100mm	L <sub>min</sub> 时	L每加长100mm	L <sub>min</sub> 时	L每加长100mm		
Y型轴孔 DDH81 DDH82	118	25	62																						
		28																							
		30	82	40	70	20	50	94	6-M10	328	633	±10	+10 -5	180	35	25	8.4	10.2	0.31	0.49	7.3×10 <sup>-3</sup>	8.0×10 <sup>-3</sup>	0.02×10 <sup>-3</sup>	0.24×10 <sup>-3</sup>	
		32																							
		35																							
	136	38	112																						
		40																							
		45	82	46	80	30	50	108	6-M12	410	670	±10	+10 -5	355	35	25	13.3	14.7	0.43	0.49	17.1×10 <sup>-3</sup>	17.8×10 <sup>-3</sup>	0.04×10 <sup>-3</sup>	0.24×10 <sup>-3</sup>	
		50																							
		55	112																						
J型轴孔 DDH83 DDH84	179	56	112	55	110	31.5	60	145	6-M14	543	823	±10	±10	800	35	25	30.8	33.5	0.81	0.75	63.6×10 <sup>-3</sup>	65.2×10 <sup>-3</sup>	0.14×10 <sup>-3</sup>	0.53×10 <sup>-3</sup>	
		60																							
		63	142																						
		65																							
		70																							
	192	55	112																						
		60																							
		63	142	76	125	44.5	76	160	6-M14	643	953	±10	±15	1400	35	25	43	51.8	1.54	1.34	112×10 <sup>-3</sup>	120×10 <sup>-3</sup>	0.48×10 <sup>-3</sup>	2.13×10 <sup>-3</sup>	
		70																							
		75	172																						

型号			轴孔长度 L <sub>1</sub>	A	D <sub>1</sub>	D <sub>2</sub>	D <sub>3</sub>	D <sub>4</sub>	螺栓 n-d <sub>1</sub>	总长L <sub>min</sub>				总长伸缩量		公转 扭矩 T <sub>n</sub> (N·m)	许用最大轴倾 角(β <sub>max</sub> )(°)		转动惯量(kg·m <sup>2</sup> )				重量(kg)			
代码	外径 D	轴孔 直径 d								通轴		焊接轴		≤15°	>15° ~25°		静止 时	工作 时	L <sub>min</sub> 时		L每加长100mm		L <sub>min</sub> 时		L每加长100mm	
			DDH81 DDH82	DDH83 DDH84	DDH81 DDH82	DDH83 DDH84	DDH81 DDH82	DDH83 DDH84	DDH81 DDH82	DDH83 DDH84	DDH81 DDH82	DDH83 DDH84	DDH81 DDH82	DDH83 DDH84												
Y型轴孔 DDH81 DDH82	215	63	142	83	140	50	89	178	12-M16	684	1099	±10	±15	2240	35	25	62.7	74.7	1.86	2.26	220×10 <sup>-3</sup>	241×10 <sup>-3</sup>	0.7×10 <sup>-3</sup>	4.45×10 <sup>-3</sup>		
		70																								
		71																								
	J型轴孔 DDH83 DDH84	250	75	172	95	160	57.5	102	205	12-M18	754	1119	±10	±15	3150	35	25	93.6	104	2.6	2.26	586×10 <sup>-3</sup>	603×10 <sup>-3</sup>	1.38×10 <sup>-3</sup>	4.45×10 <sup>-3</sup>	
			80																							
			85																							
			90																							
J型轴孔 DDH83 DDH84	265	95	172	105	175	63	102	220	12-M20	844	1169	±10	±15	4500	35	25	125	143	3.02	3.2	851×10 <sup>-3</sup>	893×10 <sup>-3</sup>	1.85×10 <sup>-3</sup>	13.5×10 <sup>-3</sup>		
		100																								
		110																								
		80																								
		85																								

轴孔尺寸表

轴孔直径		轴孔长度L <sub>2</sub>	沉孔尺寸		键槽尺寸			极限偏差
d	极限偏(H7)		d <sub>2</sub>	R	b	极限偏差(P9)	t	
25	+0.021 0	44	48	1.5	8	-	28.3	+0.20 0
28							31.3	
30							33.3	
32	35.3							
35	38.3							
38	41.3							
40	43.3							
45	48.8							
48	51.8							
50	53.8							
55	+0.025 0	84	95	2.0	12	-	59.3	
56							60.3	
60							64.4	
63	+0.030 0	107	105	2.5	18	-	67.4	
65							69.4	
70							74.9	
71							75.9	
75							79.9	
80	+0.035 0	132	140	3.0	22	-	85.4	
85							90.4	
90							95.4	
95	+0.035 0	167	160	3.0	25	-	100.4	
100							106.4	
110							116.4	



型号		
代码	外径D	轴孔直径d
DDH83 DDH82	215	63
		65

DDH81—D215—d63



优惠价		
数量	1~9	10~
价格	100%	另行报价

