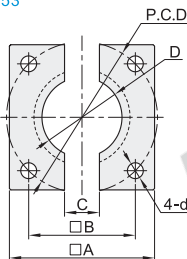


| 代码 | 类型 | | 材质 | 表面处理 |
|-------|------|-----|------|------|
| FHK53 | 底脚安装 | 方形 | S45C | 发黑 |
| FHK54 | 底座安装 | | | |
| FHK55 | 主体安装 | 台阶形 | | |

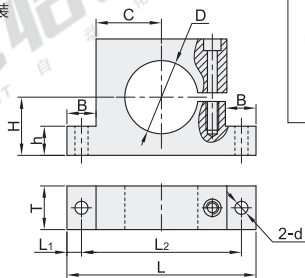
底脚安装
FHK53



安装图



主体安装
FHK55

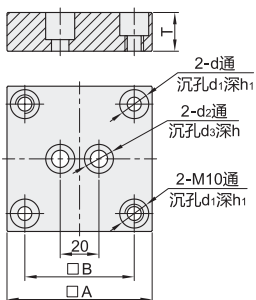


FHK55安装时氮气弹簧的底部必须有支撑。

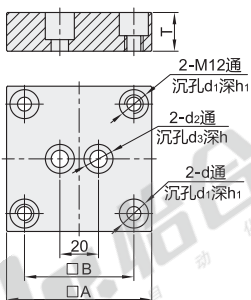


底座安装
FHK54

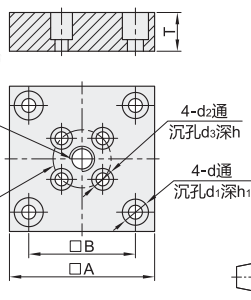
规格: 45/50



规格: 63



规格: 75/95/120/150/195



视角标准: 第一视角

底脚安装

| 代码 | 规格 | D | A | B | P.C.D | d | C | H | 适用高负载型氮气弹簧型号 | | | |
|-------|-------|-------|-----|-------|-------|------|----|-----|--------------|-------------|------------|------------|
| | | | | | | | | | FHK01-170 | FHK03-350 | | |
| FHK53 | 32 | 31.9 | 50 | 35 | 49.5 | 7 | 12 | 6.5 | | | | |
| | 38 | 38 | 55 | 40 | 56.6 | | | | FHK02-250 | FHK03-500 | | |
| | 45 | 45.2 | 70 | 50 | 70.7 | 9 | 20 | | FHK02-500 | FHK03-750 | FHK05-750 | |
| | 50 | 50.2 | 75 | 56.5 | 80 | | | | FHK02-750 | FHK03-1000 | FHK05-1000 | |
| | 63 | 63.2 | | 73.5 | 104 | 11 | | | | FHK03-1500 | FHK05-1500 | |
| | 75 | 75.2 | 100 | | | | | | | FHK03-2400 | FHK05-2400 | |
| | 95 | 95.2 | 120 | 92 | 130 | | 24 | 12 | | FHK02-1500 | FHK03-4200 | FHK05-4200 |
| | 120 | 120.2 | 140 | 109.5 | 155 | 13.5 | | | | FHK02-3000 | FHK03-6600 | FHK05-6600 |
| | 150 | 150.2 | 190 | 138 | 195.2 | 17.5 | | | | FHK02-5000 | FHK03-9500 | FHK05-9500 |
| 195 | 194.9 | 210 | 170 | 240.4 | | | 13 | | FHK02-7500 | FHK03-20000 | | |

底座安装

| 代码 | 规格 | A | B | T | d | d1 | d2 | d3 | h | h1 | P.C.D | 适用高负载型氮气弹簧型号 | | |
|-------|-----|-----|-------|----|------|----|------|----|----|-----|-------|--------------|-------------|------------|
| | | | | | | | | | | | | FHK02-500 | FHK03-750 | FHK05-750 |
| FHK54 | 45 | 70 | 50 | | 9 | 15 | | | 14 | 12 | | FHK02-500 | FHK03-750 | FHK05-750 |
| | 50 | 75 | 56.5 | | | | | | | | | FHK02-750 | FHK03-1000 | FHK05-1000 |
| | 63 | | | 20 | 10.5 | 18 | 9 | 15 | 12 | 13 | | | FHK03-1500 | FHK05-1500 |
| | 75 | 100 | 73.5 | | 11 | | | | 14 | 12 | 40 | FHK02-1500 | FHK03-2400 | FHK05-2400 |
| | 95 | 120 | 92 | | 13.5 | 20 | | | 14 | 12 | 60 | FHK02-3000 | FHK03-4200 | FHK05-4200 |
| | 120 | 140 | 109.5 | | | | 11 | 18 | 15 | 13 | 80 | FHK02-5000 | FHK03-6600 | FHK05-6600 |
| | 150 | 190 | 138 | | | | | | 20 | 100 | 100 | FHK02-7500 | FHK03-9500 | |
| | 195 | 210 | 170 | 25 | 17.5 | 26 | 13.5 | 20 | 13 | 17 | 120 | FHK02-10000 | FHK03-20000 | |

主体安装

| 代码 | 规格 | D | B | C | H | L | L1 | L2 | d | T | h | 适用高负载型氮气弹簧型号 | | |
|-------|-----|-------|------|------|------|-----|------|-----|-----|----|----|--------------|------------|------------|
| | | | | | | | | | | | | FHK01-170 | FHK02-250 | FHK03-500 |
| FHK55 | 32 | 32.1 | 18 | 22 | 22.5 | 90 | 9 | 72 | 8.5 | | | | | |
| | 38 | 38.1 | | 24 | 27.5 | 95 | 8 | 77 | | 20 | 15 | FHK02-250 | FHK03-500 | FHK05-500 |
| | 45 | 45.4 | 17 | 29 | 30 | 100 | 9 | 82 | 9 | | | FHK02-500 | FHK03-750 | FHK05-750 |
| | 50 | 50.4 | 20 | 40 | 40 | 130 | 10 | 110 | | | | FHK02-750 | FHK03-1000 | FHK05-1000 |
| | 75 | 75.4 | 22.5 | 52.5 | 52.5 | 160 | 11.5 | 137 | 11 | | | FHK02-1500 | FHK03-2400 | FHK05-2400 |
| | 95 | 95.4 | 25 | 67.5 | 62.5 | 195 | | 170 | | 30 | 20 | FHK02-3000 | FHK03-4200 | FHK05-4200 |
| | 120 | 120.4 | 27.5 | 77.5 | 74 | 220 | | 195 | | | | FHK02-5000 | FHK03-6600 | FHK05-6600 |
| | 150 | 150.4 | 30 | 95 | 100 | 260 | 15 | 230 | | | | FHK02-7500 | FHK03-9500 | |

主体安装

| 代码 | 规格 | D |
|-------|----|------|
| FHK55 | 32 | 32.1 |
| | 38 | 38.1 |

优惠价

| 数量 | 1~29 | 30~ |
|----|------|------|
| 价格 | 100% | 另行报价 |

交货期

6

请按图示订货

FHK55-32

未税价(元)