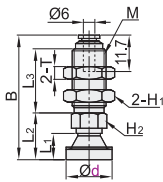


精密型 海绵型真空吸盘(组件)

- 固定式顶部真空端口/弹簧式顶部真空端口
- 弹簧式侧面真空端口/弹簧式直接安装型
- 快速接头型/螺纹型

固定式顶部真空端口

代码	类型	接管方式	吸盘材质	颜色
J-WET01	固定式顶部真空端口	快速接头型	氯丁橡胶 CR	黑色



视角标准：第一视角



型号		B	M	L ₁	L ₂	L ₃	对边 H ₁	对边 H ₂	T	重量 (g)
J-WET01	代码 盘径d									
	10	37.2		9.5	15.1					31.5
	15									32
	20									33.5
	25	43.2	M14×1	15.5	21.1	18	17	14	4	35
	30									71
35									71	
50			28	33.6						114



请按图示订货

型号	
代码 d	
J-WET01	30
	35

J-WET01 - d30



未税价(元)

优惠价

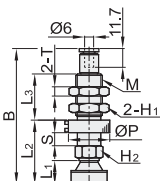
数量 1~29 30~
价格 100% 另行报价



交货期
1

弹簧式顶部真空端口

代码	类型	接管方式	吸盘材质	颜色
J-WET06	弹簧式顶部真空端口	快速接头型	氯丁橡胶 CR	黑色



视角标准：第一视角



型号		B	M	L ₁	L ₂	L ₃	P	S	对边 H ₁	对边 H ₂	T	弹簧最大负载(N)	重量 (g)
J-WET06	代码 盘径d												
	10	61.6		9.5	27.5								35
	15												35.5
	20												37
	25	67.6	M14×1	15.5	33.5	20	16	6	17	12	4	7.0~12.6	38.5
	30												74
35												74	
50			28	46									117



请按图示订货

型号	
代码 d	
J-WET06	30
	35

J-WET06 - d30



未税价(元)

优惠价

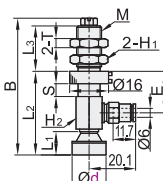
数量 1~29 30~
价格 100% 另行报价



交货期
1

弹簧式侧面真空端口

代码	类型	接管方式	吸盘材质	颜色
J-WET11	弹簧式侧面真空端口	快速接头型	氯丁橡胶 CR	黑色



视角标准：第一视角



型号		B	M	L ₁	L ₂	L ₃	S	E	对边 H ₁	对边 H ₂	T	弹簧最大负载(N)	重量 (g)
J-WET11	代码 盘径d												
	10			9.5	36.5								46.5
	15	59.6											47
	20												48.5
	25	65.6	M14×1	15.5	42.5	20	6	18.5	17	12	4	7.0~12.6	50
	30												86
35												86	
50			28	55									129



请按图示订货

型号	
代码 d	
J-WET11	30
	35

J-WET11 - d30



未税价(元)

优惠价

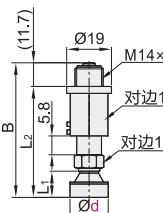
数量 1~29 30~
价格 100% 另行报价



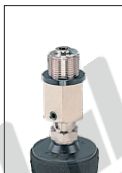
交货期
1

弹簧式直接安装型

代码	类型	接管方式	吸盘材质	颜色
J-WET16	弹簧式直接安装型	螺纹型	氯丁橡胶 CR	黑色



视角标准：第一视角



型号		B	L ₁	L ₂	弹簧最大负载 (N)	重量 (g)	
J-WET16	代码 盘径d						
	10			9.5	41.8	54	
	15	53.5				54.5	
	20					56	
	25	59.5		15.5	47.8	7.0~15.0	57.5
	30						93
35						93	
50		72		28	60.3		136



请按图示订货

型号	
代码 d	
J-WET16	30
	35

J-WET16 - d30



未税价(元)

优惠价

数量 1~29 30~
价格 100% 另行报价



交货期
1