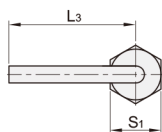
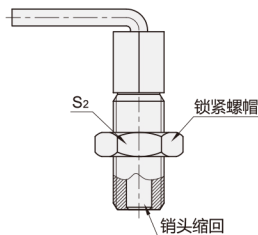
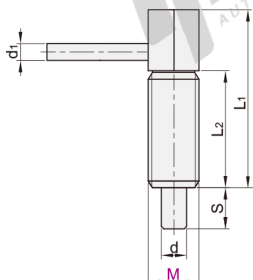


代码	类型	主体		销		锁紧螺帽		弹簧 材质
		材质	表面处理	材质	表面处理	材质	表面处理	
ZAU41	L型	无锁紧螺帽	S45C	镀锌	S45C	镀锌	—	SUS304
ZAU42			SUS303	—	SUS303	—	—	
ZAU51	带锁紧螺帽		S45C	镀锌	S45C	镀锌	S45C	
ZAU52			SUS303	—	SUS303	—	SUS303	

无锁紧螺帽  
ZAU41/42带锁紧螺帽  
ZAU51/52
  
视角标准：第一视角

型号		d	d <sub>1</sub>	L <sub>1</sub>	S	L <sub>2</sub>	L <sub>3</sub> (min)	S <sub>1</sub>	S <sub>2</sub>	最大拧紧扭矩 Nm	负载(N)	
代码	M										Min.	Max.
ZAU41	6	4	2.5	32	9.5	20	16	6	10	1.6	3	10
	8	5	3	42	12	27	19.5	8	13	4.5	3.5	13.5
ZAU42	10	6	3.5	51	14	33.5	24	10	16	10	4	16
ZAU51	12	8	5	54	19	31.8	32	12	18	13	4	22
ZAU52	16	10	5	77.5	25	50.5	33.5	16	24	42	4	23



请按图示订货

型号	
代码	M
ZAU41	6
ZAU42	8
ZAU41—M6	



未税价(元)

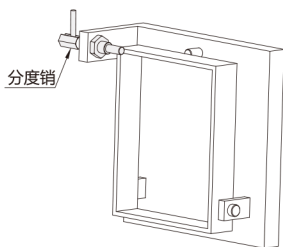
优惠价	
数量	1~9 10~
价格	100% 另行报价



交货期

7

EX

Example  
使用示例

① L型分度销用于固定工件，防止工件在作业时产生侧向位置移动。只有把顶销拔出后才能移动使工件到新的位置。