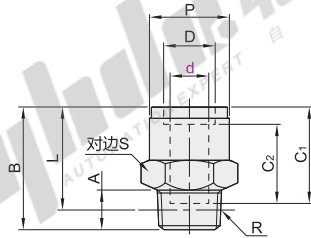


# 精密型 耐热快速接头

- 直接头
- 内六角孔直接头
- 外螺纹

## 直接头

代码	类型	材质			表面处理
		主体	螺纹部	密封部材料	主体
J-XP01	外螺纹 直接头	黄铜	黄铜	耐热NBR	镀镍



视角标准：第一视角

型号	公称	R	D	P	B	C <sub>1</sub>	C <sub>2</sub>	A	L	S	喷嘴	有效断面	重量	
代码	d	型号									直径	面积 (mm <sup>2</sup> )	(g)	
J-XP01	4	M5	M5	6	9.8	22.7	17.6	2.9	19.8	10	1.8	2	12	
		1	R1/8			23.7		8	19.7		2.5	4.5	13	
		2	R1/4			26.7		11	20.7	14			22	
	6	M5	M5	8	11.8	25.5	19.5	16.3	2.9	22.6	12	1.8	2	17
		1	R1/8			25.1		8	21.1		4	11	23	
		2	R1/4			29.1		11	23	14			34	
	8	M5	M5	10	13.8	29.9	20.2	17.2	8	25.9	14		27	
		1	R1/8			29.9		8	25.9		6	20	25	
		2	R1/4			28.9		12	22.6	17			32	
	10	M5	M5	12	16.9	31.8	23.2	19.5	8	29.3			40	
		1	R1/8			33.3		11	27.3		8	23	39	
		2	R1/4			35.8		12	25.5	17			46	
12	M5	M5	14	20	34.9	26.3	22.3	15	27.6	22		67		
	1	R1/8			38.9		11	32.9		8.5	47	61		
	2	R1/4			36.9		12	28.6	21			62		
					36.9		15	28.7	22	9	50	74		



型号	公称	R
代码	d	型号
J-XP01	4	M5
	1	R1/8

J-XP01-d4-M5



优惠价	
数量	1~29 30~
价格	100% 另行报价

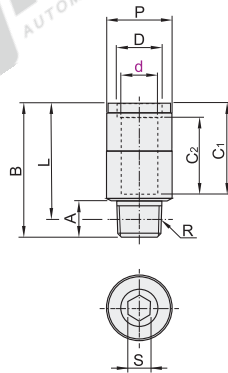


1

气动接头 D8

## 内六角孔直接头

代码	类型	材质			表面处理
		主体	螺纹部	密封部材料	主体
J-XP11	外螺纹 内六角孔直接头	黄铜	黄铜	耐热NBR	镀镍



视角标准：第一视角

型号	公称	R	D	P	B	C <sub>1</sub>	C <sub>2</sub>	A	L	S	喷嘴	有效断面	重量	
代码	d	型号									直径	面积 (mm <sup>2</sup> )	(g)	
J-XP11	4	M5	M5	6	9.9	22.6	17.6	2.9	19.7	2	2.1	2	11	
		1	R1/8			23.7		8	19.7		2.5	2.6	5.2	
		2	R1/4			24.7		11	18.7	14			19	
	6	M5	M5	8	11.9	25.5	19.5	16.3	2.9	22.6	2	2.1	2	15
		1	R1/8			25.1		8	21.1		4	4.1	11	18
		2	R1/4			29.9		11	19				27	
	8	M5	M5	10	13.9	29.9	20.2	17.2	8	25.9			20	
		1	R1/8			26.1		12	19.7		5	5.1	17	20
		2	R1/4			29.9		12	19.6				26	
	10	M5	M5	12	16.9	31.8	23.2	19.5	8	29.3			35	
		1	R1/8			32.3		11	26.3		6	5.1	17	38
		2	R1/4			31.8		12	25.4				56	
12	M5	M5	14	20	34.9	26.3	22.3	15	24.6			62		
	1	R1/8			38.9		11	32.9		6.2	20	56		
	2	R1/4			36.9		12	28.6	5			49		
					36.9		15	28.7		8.2	40	64		



型号	公称	R
代码	d	型号
J-XP11	4	M5
	1	R1/8

J-XP11-d4-M5



优惠价	
数量	1~29 30~
价格	100% 另行报价



1