

福马水平调节脚轮

平底活动型/丝杆活动型

容许载荷50~1500kg

脚轮

代码	支架				轮部			
	类型	材质	表面处理	刹车类型	代号	材质	颜色	轴承
CXA01	平底活动型	ADC	喷塑	—	NJ	尼龙	黑色	轴承
CXB01	丝杆活动型				UK	聚氨酯	自然色	轴套

半导体行业适用



特点:

- 方便设备的移动和固定、水平的微调。
- 喷塑表面处理，耐腐蚀性强。
- 耐温范围：-10℃~65℃。
- 移动速度1km/h。
- 规格：40/60/80/100底座为橡胶，具有轻微吸震功能；规格：120/150底座为ABS，无吸震功能。

用途:

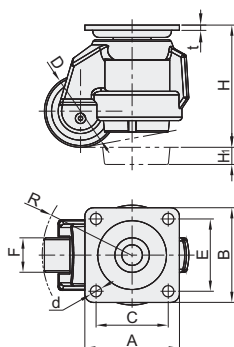
- 医疗设备，半导体设备，工业机柜。

1 CXA01-150-NJ的轮部材质为MC尼龙蓝色。

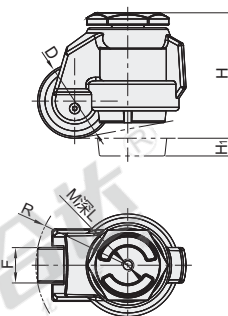
1 轮部颜色说明：聚氨酯吸收紫外线或照明光线，自然状态下颜色会产生变化，属于正常现象，但不影响其使用性能，轮部颜色请以实物为准。

1 受材料及装配累积公差影响转动半径R值数据仅供参考，请在设计中为其预留充足转动空间。

平底活动型
CXA01



丝杆活动型
CXB01



1 当福马轮移动时，需要将支撑橡胶底座充分离开地面。如不遵守，当移动时橡胶底座接触到地面，会出现螺丝脱离而导致不可调节高低作用。

1 使用说明：福马轮四轮负荷承载建议为单个承载的2倍，将设备移动至理想位置后，调节调整块与地面接触。具备移动和固定功能，不适合专用推动设备。



视角标准：第一视角

平底活动型

型号		轮部代号	D	H	H ₁	F	A	B	C	E	d	R	t	容许载荷 (kg)	参考重量 (kg)
代码	规格														
CXA01	40	NJ	39.5	71	10	18.5	55	55	42	42	6.5	51	3	50	0.4
	60	NJ	50	82	10	24	73	73	58	58	7	61	4	250	0.8
		UK													
	80	NJ	62	102	16	27	90	90	70	70	9	78	5	500	1.4
		UK													
	100	NJ	73	122	16	30	95	95	70	70	11	91	6	750	1.9
		UK													
	120	NJ	73	122	18	30	95	95	70	70	11	91	6	1000	2.2
		UK													
	150	NJ	96	132	15	56	100	100	70	70	13	120	10	1500	3.5
		UK													

丝杆活动型

型号		轮部代号	D	H	H ₁	F	M	L	R	容许载荷 (kg)	参考重量 (kg)
代码	规格										
CXB01	40	NJ	39.5	71	10	18.5	8	10	51	50	0.4
	60	NJ	50	87	10	24	12	18	61	250	0.8
		UK									
	80	NJ	62	102	16	27	12	16	78	500	1.4
		UK									
	100	NJ	73	122	16	30	16	24	91	750	1.9
		UK									
	120	NJ	73	122	18	30	16	24	91	1000	2.2
		UK									
	150	NJ	96	132	15	56	100	100	70	70	13
		UK									

平底活动型

型号		轮部代号
代码	规格	
CXA01	60	NJ
CXB01	80	UK

CXA01—80—NJ



请按图示订货



未税价(元)

优惠价

数量	1~9	10~
价格	100%	另行报价



交货期

1