

肩型 ▶ 金属轴环

普通型/精密型

代码	类型	材质		硬度	表面处理
		国标	相当		
UAY01	普通型	45	S45C	—	—
UAY02					发黑
UAY03					无电解镀镍
UAY51					发黑
UAY52					无电解镀镍
UAY11	精密型	45	S45C	—	发黑
UAY12					无电解镀镍
UAY13					无电解镀镍

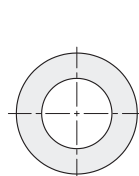
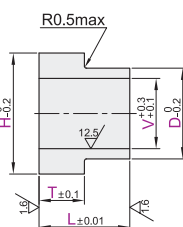
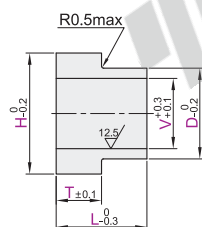


来图定制



① 如对防锈有要求, 请优先选用无电解镀镍产品。

普通型 UAY01/02/03/51/52 精密型 UAY11/12/13



6.3/



视角标准: 第一视角

型号	D	H	V	T	L
代码	最小单位0.5	最小单位0.5		最小单位0.1	最小单位0.1
普通型	4.0~9	6.0~12	选择 1.5 2 2.6 (最小单位0.5) 3.0~58.0	1.0~10.0	2.0~20.0
UAY01	9.5~20	10.0~25			
UAY02	20.5~30	21.0~40			
UAY03	30.5~40	31.0~50			
精密型	40.5~50	41.0~60			
UAY11	50.5~60	51.0~70			
UAY12					
UAY13					



可选加工

代码	可选加工	技术说明
VC	变更内径V公差	选型方法 VC V _{H7} 公差变更为V _{H7}

代码	可选加工	技术说明
DC (g6) HC (h7)	变更外径公差	选型方法 DC或HC 外径公差变更为g6或h7

① 同时变更内、外径公差时, 同轴度为0.02。

变更普通型T公差	可选加工	变更T公差1	变更T公差2	变更T公差3	变更T公差4
	代码	TC	TD	TE	TF
	变更厚度公差	选型方法 TC T _{±0.1} 公差变更为T _{-0.1} ^{-0.3}	选型方法 TD T _{±0.1} 公差变更为T _{±0.1} ^{+0.3}	选型方法 TE T _{±0.1} 公差变更为T _{-0.2} ⁰	选型方法 TF T _{±0.1} 公差变更为T ₀ ^{+0.2}

变更精密型T公差	可选加工	变更T公差5	变更T公差6	变更T公差7	变更T公差8	变更T公差9
	代码	TJ	TK	TP	TQ	TR
	变更厚度公差	选型方法 TJ T _{±0.1} 公差变更为T _{±0.025}	选型方法 TK T _{±0.1} 公差变更为T _{-0.01} ^{-0.06}	选型方法 TP T _{±0.1} 公差变更为T _{±0.01} ^{+0.06}	选型方法 TQ T _{±0.1} 公差变更为T _{-0.05} ⁰	选型方法 TR T _{±0.1} 公差变更为T ₀ ^{+0.05}

② 可选加工

型号	D	H	V	T	L
代码	4~9	6~12	2	1~10	2~20
UAY01	9~20	20~25	2.6		

UAY01—D8—H10—V2—T2—L8

型号	D	H	V	T	L	可选加工代码
代码	4~9	6~12	2	1~10	2~20	DC HC...
UAY02	9~20	20~25	2.6			

UAY01—D8—H10—V2—T2—L8—VC



请按图示订货



未税价(元)

优惠价	数量	1~99	100~
价格	100%	另行报价	



交货期	5
-----	---

轴垫
环圈

C1