

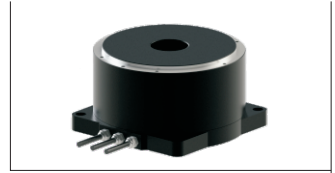
外转子DD马达

电机外径 $\varnothing 170$

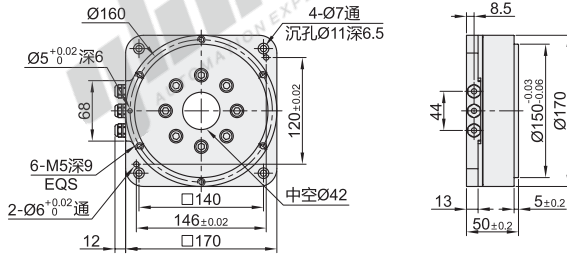
代码	类型	电机外径
ZJC04	外转子DD马达	$\varnothing 170$

特点

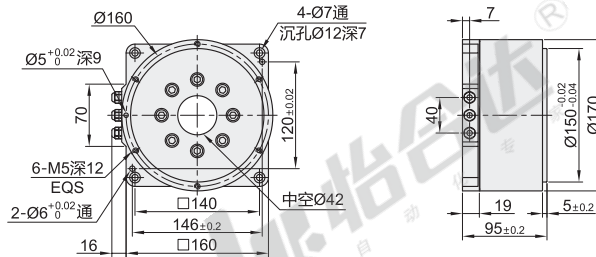
- 产品系列丰富，峰值转矩9~500N.m可选，电机应用广泛，内置光栅编码器反馈；
- 重复精度高，低轴向、径向跳动，满足高精度客户要求，直接连接负载，高响应，基本实现免维护。



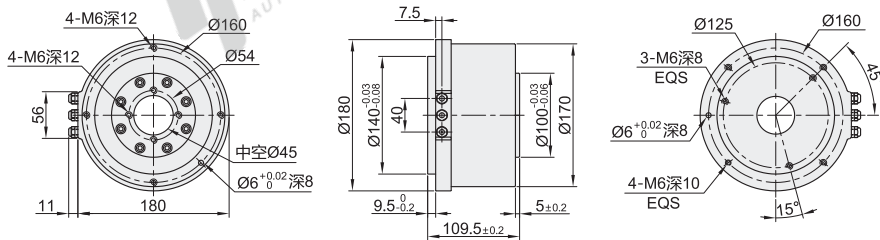
电机高度：50



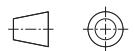
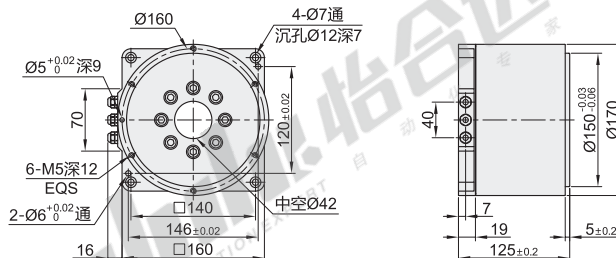
电机高度：95



电机高度：110

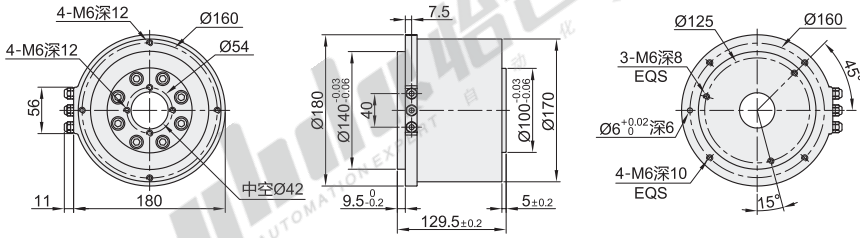


电机高度：125

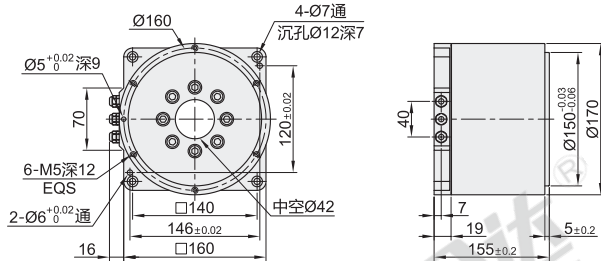


视角标准：第一视角

电机高度：130



电机高度：155



型号		出线位置	驱动器选配
代码	电机高度		
ZJC04	50	B1(侧边出线)	无指定(不配驱动器) S(高创脉冲型驱动器) SE(高创总线型驱动器)
	95		
	110		
	125		
	130		
	155		

① DD马达标配4米动力线和编码器线缆，若有其它长度需求请与我司联系。



型号		出线位置	驱动器选配
代码	电机高度		
ZJC04	50	B1	无指定 S SE

请按图示订货 ZJC04-50-B1-S



● 优惠价

数量	1~5	6~
价格	100%	另行报价

未税价(元)



交货期

14

性能参数表

型号	ZJC04-50	ZJC04-95	ZJC04-110	ZJC04-125	ZJC04-130	ZJC04-155
连续转矩(N.m)	4.5	23.8	23.8	41.8	41.8	59.5
连续电流(A rms)	1.4	2.5	2.5	2.5	2.5	2.5
最大转矩(N.m)	14	71	71	125	125	179
最大电流(A rms)	4.2	7.5	7.5	7.5	7.5	7.5
转矩常数(Nm/A rms)	3.4	9.5	9.5	16.7	16.7	23.8
电阻(Q(25°C))	6	9.4	9.4	14.4	14.4	20
电感(mH(25°C))	7.6	17.9	17.9	34.7	34.7	45
极数	30	30	30	30	30	30
反电势常数(Vrms/rad/s)	2.8	7.8	7.8	13.6	13.6	19.4
最大额定功耗(W(25°C))	22.5	112.2	112.2	171.9	171.9	238.7
电机常数(Nm/√W)	0.9	2.2	2.2	3.2	3.2	3.9
转动惯量(Kg.m ²)	0.0068	0.023	0.023	0.032	0.032	0.041
电机重量(kg)	3.9	10.1	10.5	13.9	14.2	18.1
最高转速(rpm)	450	190	190	150	150	120
定位精度(Arc sec)	±20	±20	±20	±20	±20	±20
重复精度(Arc sec)	±1.5	±1.5	±1.5	±1.5	±1.5	±1.5
分辨率(sin/cos)	11740	11740	11740	11740	11740	11740
最大轴向载荷(N)	4000	15000	15000	15000	15000	15000
最大径向载荷(N.m)	40	150	150	150	150	150
轴向偏摆(mm)	0.005	0.005	0.005	0.005	0.005	0.005
径向偏摆(mm)	0.005	0.005	0.005	0.005	0.005	0.005