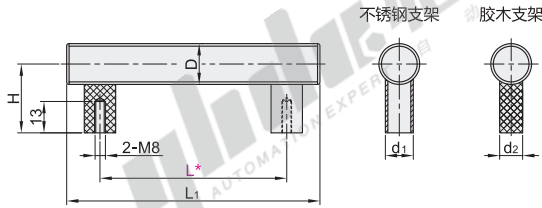


圆管型·直角型

代码	类型	材质		表面处理/颜色	
		支架	圆管	支架	圆管
XAH51	圆管型 直角型	PF	SUS201	黑色	镜面抛光
XAH56		SUS201		镜面抛光	



*L尺寸可定制, 详情请咨询怡合达。

视角标准: 第一视角

型号	L	L ₁	H	D	d ₁	d ₂	参考重量 (kg/pcs)
XAH51	380	580	85	31.8	25	20.4	0.25
XAH56	500	650					0.35
	600	800					0.40
	815	920	103				0.60



型号	代码	L
XAH51 — L380	XAH51	380
	XAH56	500
		600

数量	1~9	10~
价格	100%	另行报价

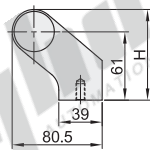
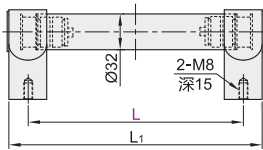


圆管斜拉型

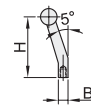
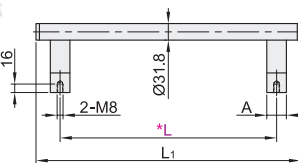
代码	类型	材质		表面处理/颜色	
		支架	圆管	支架	圆管
XAH71	圆管斜拉型	ZDC	SUS304	镀亚光铬	拉丝
XAH73				喷砂氧化黑色	抛光
XAH74					镜面抛光
XAH76		PF	A6063	阳极氧化	阳极氧化蓝色
XAH77					阳极氧化红色
XAH78					阳极氧化黑色
XAH79				阳极氧化银色	



XAH71



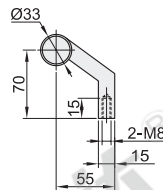
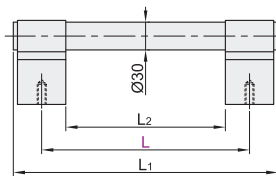
XAH73



用途: 机床、大型门等。

*L尺寸可定制, 详情请咨询怡合达。

XAH74 XAH76
XAH77 XAH78
XAH79



视角标准: 第一视角

型号	L	L ₁	H	承重 (kg)	参考重量 (kg/pcs)
XAH71	192	226	80.5	50	0.38
	350	384			0.72
	500	534			1.05
	800	834			1.70

型号	L	L ₁	A	B	H	参考重量 (kg/pcs)
XAH73	595	795	30	20	100	0.4
	815	915				0.6



型号	代码	L
XAH71 — L192	XAH71	192
		350

数量	1~9	10~
价格	100%	另行报价



型号	L	L ₁	L ₂	参考重量 (kg/pcs)
XAH74 XAH78	280	340	230	0.25
XAH76 XAH79	460	520	410	0.35
XAH77	900	960	850	0.65