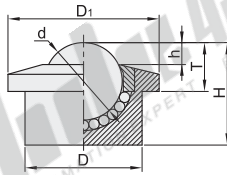


# 经济型重型钢制万向球

## 压入式/法兰式 车削型

### 压入式

代码	类型		材质			
			主体	调整环	主球	副球
E-QFA02	压入式	半压入式	SUS304	SUS304	SUS304	SUS304



视角标准：第一视角

代码	型号	规格	D	d	D <sub>1</sub>	h	T	H	单体载重 (kg)	容许荷重 (kg)	本体重量 (g)
E-QFA02		12	18	12	23	2	7.3	15.5	25	30	30
		15	24	15.875	31	4.5	10	21	40	50	60
		22	36	22.226	45	4	9.8	31	140	160	185
		25	38	25.4	45	7.2	14	31	180	200	190
		30	45	30.163	55	6.4	13.8	36.5	250	300	380
		38	57	38.1	69	8	16.5	46.5	380	420	920
		45	62	45	75	9	19	54	450	500	1100
60	100	60	119	13	30	78	800	1200	3800		



请按图示订货

代码	规格	D
E-QFA02	12	18
	15	24

E-QFA02—15



未税价(元)

#### 优惠价

数量	1~19	20~
价格	100%	另行报价



#### 交货期

1

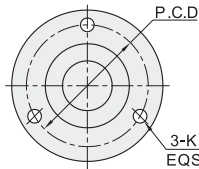
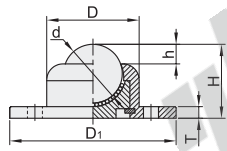
滚轮

F5

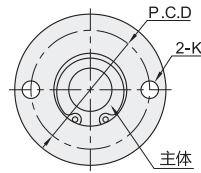
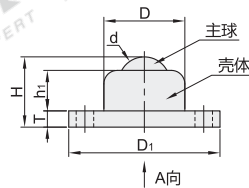
### 法兰式

代码	类型		材质					表面处理		
			壳体	主体	调整环	主球	副球	主体	主球	壳体
E-QFC01	法兰式	标准型	S45C	S45C	S45C	SUJ2	SUJ2	镀镍	—	镀镍
E-QFC02			铝合金	SCM415	SCM415	—	—	—	—	本色阳极氧化

E-QFC01(S45C)



E-QFC02(SCM415)



A向视图



视角标准：第一视角

### S45C

代码	型号	规格	D	d	H	h	T	D <sub>1</sub>	P.C.D	K	单体载重 (kg)	容许荷重 (kg)	本体重量 (g)
E-QFC01		15	30	15.87	20	4.6	5	54	48	5	40	50	120
		19	40	19.05	26	6.5		67	55	5.5	80	100	220
		25	45	25.4	32	8.5		72	58	6.5	130	150	320
		38	60	38.1	47	13	94	80	8	250	300	810	
		45	66	45	54.5	15.5	104	87		350	450	1500	
51	91	51	76	13	12	149	120	9	450	550	4000		

### SCM415

代码	型号	规格	D	d	D <sub>1</sub>	h <sub>1</sub>	T	P.C.D	H	K	耐负载 N(kgf)
E-QFC02		50	30	19.05	56	15	6	44	26	6.5	588(60)
		120	42	25.4	66	23.5		54	36		1470(150)



请按图示订货

代码	规格	D
E-QFC01	15	30
	19	40

E-QFC01—19



未税价(元)

#### 优惠价

数量	1~49	50~
价格	100%	另行报价



#### 交货期

1