

定位销

公差选择型 · 标准型/内螺纹型/外螺纹型 大头圆锥型

代码	类型	材质		硬度	表面处理
		国标	相当		
YBC01	标准型	9CrWMn	SKS3	淬火硬度58~61HRC	—
YBC02		0Cr18Ni9	SUS304	淬火硬度58~61HRC, 镀层硬度650HV~	镀硬铬+抛光, 镀层厚度3~5μm
YBC06		0Cr18Ni9	SUS304	—	抛光
YBC11		9Cr18Mo	SUS440C	—	—
YBC21		9CrWMn	SKS3	淬火硬度58~61HRC	—
YBC22	公差选择型	9CrWMn	SKS3	淬火硬度58~61HRC, 镀层硬度650HV~	镀硬铬+抛光, 镀层厚度3~5μm
YBC26		0Cr18Ni9	SUS304	—	—
YBC31		9Cr18Mo	SUS440C	—	—
YBC41	外螺纹型	9CrWMn	SKS3	淬火硬度48~53HRC	抛光
YBC42		9CrWMn	SKS3	淬火硬度58~61HRC	—
YBC46		0Cr18Ni9	SUS304	淬火硬度58~61HRC, 镀层硬度650HV~	镀硬铬+抛光, 镀层厚度3~5μm
YBC47		0Cr18Ni9	SUS304	—	—
YBC51		9Cr18Mo	SUS440C	—	—

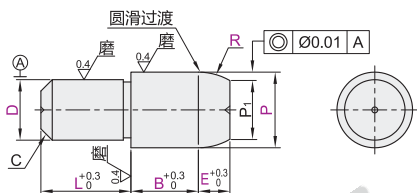


公差选择

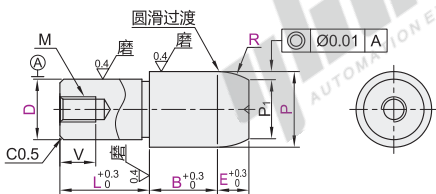
D或P	普通型				精密型	
	g6	h7	m6	p6	s	b
2.00~3.00	-0.002 -0.008	0 -0.010	+0.008 +0.002	+0.012 +0.006		
3.01~6.00	-0.004 -0.012	0 -0.012	+0.012 +0.004	+0.020 +0.012		
6.01~10.00	-0.005 -0.014	0 -0.015	+0.015 +0.006	+0.024 +0.015		
10.01~18.00	-0.006 -0.017	0 -0.018	+0.018 +0.007	+0.029 +0.018	0 -0.01	0 -0.005
18.01~30.00	-0.007 -0.020	0 -0.021	+0.021 +0.008	+0.035 +0.022		
30.01~32.00	-0.009 -0.025	0 -0.025	+0.025 +0.009	+0.042 +0.026		

① SUS440C材质的D部加工有识别槽。

标准型 YBC01/02/06/11



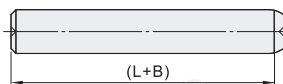
内螺纹型 YBC21/22/26/31



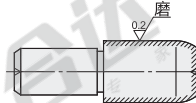
② D=P时, 产品不带退刀槽, 并存在两种形式:
D=P但公差不同时:



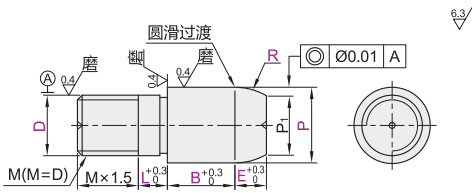
D=P但公差相同时:



③ 抛光: // 表示抛光加工部位。



外螺纹型 YBC41/42/46/51



④ $P_1 = P - E \cdot \tan[\arcsin(E/R) \cdot 0.5] \cdot 2$

⑤ 工艺孔加工条件: $D \neq P$ 且 $(D \cdot P \cdot L \cdot B) \geq 4$ 且 $P_1 > 3$ 。(工艺孔详细尺寸见产品简介)

视角标准: 第一视角

标准型

代码	型号	D公差	P公差	最小单位0.01		最小单位1		最小单位0.5		R	C
				D	P	L	B	E			
YBC01 YBC02 YBC06 YBC11	m6	m6	s	2	2.00~5.00	3~12	2.0~10.0	1.0~20	5	0.5	
				3	3.00~7.00	4~15					
				4	4.00~8.00						
				5	5.00~9.00						
				g6	p6	m6					6
	8	8.00~14.00									
	10	10.00~16.00									
	12	12.00~17.00									
	13	13.00~20.00									
	h7	g6	h7	16	16.00~26.00	12~27	3.0~16.0	1.0~20	25	1.5	
10				10.00~16.00							
12				12.00~17.00							
13				13.00~20.00							
a	a	a	16	16.00~26.00	12~27	3.0~16.0	1.0~20	30	2		
			12	12.00~17.00							
b	b	b	16	16.00~26.00	12~27	3.0~16.0	1.0~20	40	3		
			12	12.00~17.00							
				20	20.00~32.00	18~35					

⑥ 可选加工详见下页。

标准型

代码	D公差	P公差	D	P	L	B	E	R
YBC01	m6	s	2	2.00	3~12	2.0	1.0	5
YBC02	m6	s	3	3~7	4~15	2.0	1.0	5

⑦ 可选加工

代码	D公差	P公差	D	P	L	B	E	R	可选加工代码
YBC01	m6	s	2	2.00	3~12	2.0	1.0	5	DB DC
YBC02	m6	s	3	3~7	4~15	2.0	1.0	5	DB DC

YBC01—p6—s—D2—P4—L4—B8—E2—R10—RC



请按图示订货



未税价(元)

优惠价

数量	1~4	5~
价格	100% 另行报价	



交货期

5

⑧ 无表面处理



交货期

6

⑨ 有表面处理

夹具用衬套

A6

内螺纹型

代码	型号			最小单位0.01	最小单位1	最小单位0.5		R	M	V		
	D公差	P公差	D	P	L	B	E					
YBC21 YBC22 YBC26 YBC31	m6	s	6T	6.00~11.00	6~12	3.0~12.0	1.0~20.0	5 10 15 20 25 30 35 40			M2.5	4
			6								6~15	M3
			8T	8.00~14.00	6~15	3.0~14.0					M4	6
			8								8~18	M5
			10T	10.00~16.00	6~18	3.0~16.0					M4	6
			10								10~22	M5
			12T	12.00~18.00	8~20	3.0~18.0					M4	6
			12								12~26	M5
	13T	13.00~20.00	8~22	3.0~20.0	M6	9						
	13				13~28	M8	10					
	16T	16.00~27.00	10~26	3.0~20.0	M6	9						
	16				16~35	M8	12					
	20T	20.00~32.00	12~32	3.0~20.0	M6	9						
	20				20~42	M8	12					

外螺纹型

代码	型号			最小单位0.01	最小单位1	最小单位0.5		R	M		
	D公差	P公差	D	P	L	B	E				
YBC41 YBC42 YBC46 YBC51	m6	s	3	3.50~7.00	2~8	1.0~20.0	5 10 15 20 25 30 35 40			M3	
			4							4.50~8.00	2~10
			5	5.50~9.00	3~12					M5	
			6	6.50~10.00	3~12					3.0~12.0	M6
			8	9.50~14.00	5~12					3.0~14.0	M8
	p6	m6	10	11.00~16.00	5~17	3.0~16.0	M10				
			12				13.00~20.00	8~17	3.0~18.0	M12	
			16	17.00~27.00	8~22	3.0~20.0	M16				
			20	22.00~32.00	10~22	M20					

E、R尺寸表

最小单位0.01	最小单位0.5	R
P	E	
2.00~4.00	1.0~2.0	5 10
4.01~8.00	2.5~4.0	10 15
8.01~12.00	4.5~7.0	10 15 20
12.01~16.00	5.0~10.0	15 20 25
16.01~20.00	5.0~15.0	20 25 30
20.01~25.00	5.0~15.0	25 30 35
25.01~32.00	5.0~20.0	30 35 40



代码	技术说明	
AC	增加螺丝刀槽 加工螺丝刀槽宽0.8深1	[选型方法] AC ① 不适用于标准型和内螺纹型
RC	变更颈部退刀槽为R0.5	[选型方法] RC ① P-D≤2不适用

代码	技术说明	
DB	增加引导部	[选型方法] DB ① 仅适用于标准型和内螺纹型
DC	增加排气槽	[选型方法] DC ① 仅适用于标准型和内螺纹型

内螺纹型

代码	D公差	P公差	D	P	L	B	E	R
YBC21	m6	s	6T	6~12	3~12	3~12	5	10
YBC22	p6	m6	6T	6~12	3~12	3~12	5	10

可选加工(内螺纹型)

代码	D公差	P公差	D	P	L	B	E	R	可选加工代码
YBC21	m6	s	6T	6~12	3~12	3~12	5	10	DB DC
YBC22	p6	m6	6T	6~12	3~12	3~12	5	10	DB DC

请按图示订货
YBC21-p6-m6-D6-P10-L10-B10-E5-R10

● 优惠价
数量 1~4 5~
价格 100% 另行报价

交货期
5

交货期
6

① 无表面处理

① 有表面处理