

钢球型独立导柱组件

◀ 可动挡块

无油衬套

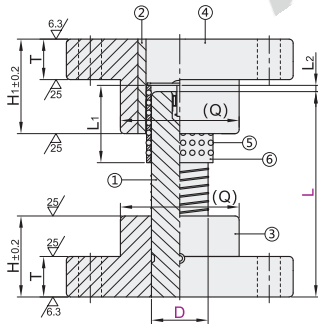
E1

代码	类型		材质			硬度			
			①导柱 ②导套	③导柱座 ④导座	⑤钢球	⑥钢球 保持架	①导柱	②导套	⑤钢球
OFH41	可动挡块	标准型	SUIJ2	FC250	SUIJ2	A5056	58HRC~ 高频淬火	58HRC~	62~67HRC
OFH42						聚缩醛			
OFH31		定位孔型				聚缩醛			
OFH32						聚缩醛			
OFH43						聚缩醛			
OFH44	高刚性	聚缩醛							

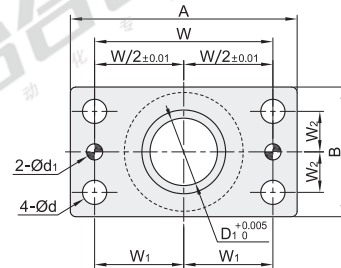
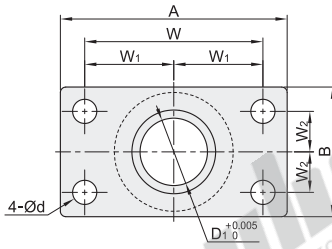
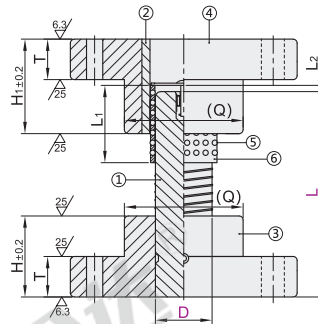


- ① 高刚性钢球导柱组件(使用的高刚性钢球衬套OFQ01/OFQ02)的钢球数约为标准型钢球导柱组件的1.6倍, 以低成本实现了接近于滑动导轨的刚性。
- ② 钢球衬套详细尺寸见P1312。

无定位孔型
OFH41/42



定位孔型
OFH31/32/43/44



视角标准：第一视角

型号		L															
代码	D																
OFH41 OFH42 OFH43 OFH44	20	90	100	110	120	130	140	150	160								
	25	90	100	110	120	130	140	150	160	170	180	200					
	32	110	120	130	140	150	160	170	180	200	220	240	260				
	38	130	140	150	160	170	180	200	220	240	260	300					
	50	170	180	200	220	240	260	300	350								

型号		L														
代码	D															
OFH31 OFH32	25	100	110	120	130	140										
	32	110	120	130	140	150	160	170	180	200						
	38	130	140	150	160	170	180	200	220							
	50	180	200	220	240											

D	D1	A	B	d	H	H1	T	Q (参考)	L1	L2 (挡块可动量)	W	W1	W2	d _{1H7}	附件螺钉	附件定位销 (仅定位孔型)
20	26	74	44	6.6	30	50	15	42	50	0~20	56	28	15	6	TAC01-M6-L30	BLV61-m6-D6-L20
25	31	84	48	9	40	60	20	46	60	0~25	66	33	18	8	TAC01-M8-L35	BLV61-m6-D8-L30
32	40	100	58	11				56			38	TAC01-M10-L40				
38	48	130	75	14	50	70	25	73	70	0~29	100	50	22	10	TAC01-M10-L45	BLV61-m6-D10-L40
50	60	155	90	14	65	90	87	90	0~42	125	62.5	30	TAC01-M12-L50			

请按图示订货

型号		L														
代码	D															
OFH31	25	100	110	120	130	140										
OFH32	25	100	110	120	130	140										
OFH31—D25—L110																

未税价(元)

优惠价	
数量	价格
1~9	10~
100%	另行报价

交货期	
OFH31/32	5

交货期	
其余	9