

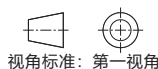
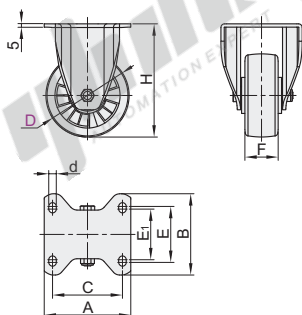
欧式系列重型脚轮

固定型/平底活动型

容许载荷500~900kg

固定型

代码	支架				轮部			
	类型	材质	表面处理	刹车类型	代号	材质	颜色	轮部
CPM81	固定型	Q235A	镀锌	—	BE	尼龙	白色	双滚珠
					AD	聚氨酯	浅棕色	双滚珠



视角标准：第一视角

型号	轮部代号	H	F	A	B	C	E	E ₁	d	容许载荷(kg)	参考重量(kg)	
代码	D										BE	AD
CPM81	125	BE	170							500	2.04	3.19
	160	AD	202	50	135	122	105	84	76	800	2.36	4.01
	200		245							900	2.48	4.72

平底活动型

代码	支架				轮部			
	类型	材质	表面处理	刹车类型	代号	材质	颜色	轮部
CPM79	平底活动型	Q235A	镀锌	—	BE	尼龙	白色	双滚珠
CPM80				五金双刹	AD	聚氨酯	浅棕色	双滚珠

无刹

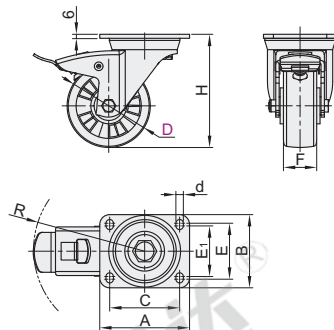
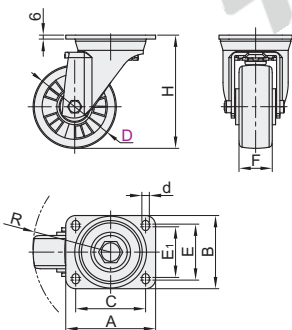
五金双刹



① 受材料及装配累积公差影响转动半径R值数据仅供参考，请在设计中为其预留充足转动空间。

无刹
CPM79

五金双刹
CPM80



视角标准：第一视角

型号		轮部 代号	H	F	A	B	C	E	E ₁	d	R		容许载荷 (kg)	参考重量(kg)	
代码	D										CPM79	CPM80		CPM79	CPM80
无刹 CPM79 五金双刹 CPM80	125	BE AD	170								116.5	167.5	500	2.98 4.10	3.46 4.59
	160	BE AD	202	50	135	110	105	84	76	11	135	196	800	3.24 4.89	3.85 5.50
	200	BE AD	245								155		900	3.68 5.60	4.25 6.75

平底活动型

型号		轮部代号	H
代码	D		
CPM79	D125	BE	170
CPM80		AD	

CPM79—D125—BE

CPM79—D125—BE



未税价(元)

优惠价

数量	1~9	10~
价格	100%	另行报价



交货期

1



请按图示订货