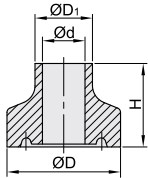


焊式卡盘

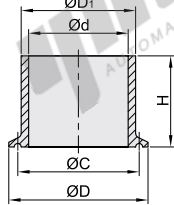
代码	类型	材质
BLA01	长管	SUS304
BLA03		SUS316L
BLA06		SUS304
BLA08	中管	SUS316L
BLA11		SUS304
BLA13	短管	SUS316L



公称尺寸: 5/8



公称尺寸: 10~40



视角标准: 第一视角

型号	公称尺寸	适用管径	d	D	C	D1	H长管 BLA01 BLA03	H中管 BLA06 BLA08	H短管 BLA11 BLA13
(SUS304)	5	1/2"	9.4	25.2	—	12.7			
	8	3/4"	15.8			19.1			
	10	1"	22.1	50.5	43.5	25.4			
(SUS316L)	15	1.5"	34.8			38.1	28.6	21.5	12.7
	20	2"	47.5	64	56.5	50.8			
	25	2.5"	60.2	77.5	70.5	63.5			
	30	3"	72.9	91	83.5	76.2			
	40	4"	97.4	119	110	101.6			15.8



请按图示订货

型号	公称尺寸	适用管径
BLA01	5	1/2"
BLA03	8	3/4"

BLA01—8



未税价(元)

● 优惠价

数量	1~99	100~
价格	100%	另行报价

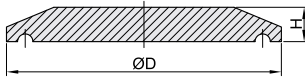


交货期

7

盲板

代码	类型	材质
BLA21	3A标准	SUS304
BLA23		SUS316L



视角标准: 第一视角

型号	公称尺寸	适用管径	D	H
BLA21 BLA23	5	1/2"~3/4"	25.2	5
	10	1"~1.5"	50.5	
	20	2"	64	
	25	2.5"	77.5	6.3
	30	3"	91	
40	4"	119	7.9	



请按图示订货

型号	公称尺寸	适用管径
BLA21	5	1/2"~3/4"
BLA23	10	1"~1.5"

BLA21—10



未税价(元)

● 优惠价

数量	1~99	100~
价格	100%	另行报价

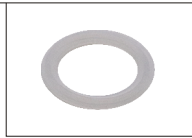


交货期

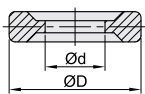
7

卡盘垫圈

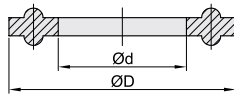
代码	类型	材质
BLA31	3A标准	EPDM
BLA32		SILICON
BLA33		VITON
BLA34		PTFE
BLA35		PTFE+EPDM



公称尺寸: 5/8



公称尺寸: 10~40



视角标准: 第一视角

型号	公称尺寸	适用管径	d	D
BLA31 BLA32 BLA33 BLA34 BLA35	5	1/2"	9.9	21.8
	8	3/4"	16.3	
	10	1"	22.7	
	15	1.5"	35.9	50
	20	2"	48.6	63.5
	25	2.5"	61.3	76.2
	30	3"	74	88.9
40	4"	98.6	118	



请按图示订货

型号	公称尺寸	适用管径
BLA31	5	1/2"
BLA32	8	3/4"

BLA31—8



未税价(元)

● 优惠价

数量	1~99	100~
价格	100%	另行报价



交货期

7