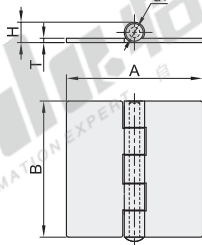


# 焊接蝶形铰链

## 抽芯方型/圆角型/偏心旋转型/带助力轴承型 平型

### 抽芯方型

代码	类型	性价比	载荷	材质	表面处理
HFP21	抽芯方型	经济型	中载型	SUS304	研磨抛光
HFP22			轻载型	SPCC	镀锌



视角标准：第一视角

型号		A	B	T	H	d <sub>1</sub>	负载 (Kg)	参考重量 (kg/pcs)
代码	规格							
HFP21	65	63.5	63.5	2	9.5	4.9	25	0.09
HFP22				3	12.6	6	16	0.13

请按图示订货

型号	
代码	规格
HFP21	65
HFP22	65

● 优惠价

数量	1~9	10~
价格	100%	另行报价

未税价(元)

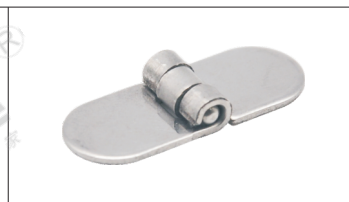
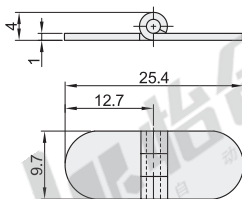
交货期

1

① 容许负载为使用2个时的数值。

### 圆角型

代码	类型	性价比	载荷	材质	表面处理
HFP06	圆角型	经济型	轻载型	SUS304	镜面抛光



视角标准：第一视角

型号		负载 (kg)	参考重量 (kg/pcs)
代码	规格		
HFP06	9.7	2	0.01

请按图示订货

型号	
代码	规格
HFP06	9.7

● 优惠价

数量	1~9	10~
价格	100%	另行报价

未税价(元)

交货期

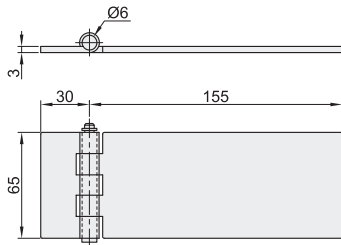
1

① 容许负载为使用2个时的数值。

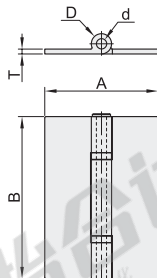
### 偏心旋转型/带助力轴承型

代码	类型	载荷	材质	表面处理
HFP26	偏心旋转型	中载型	SPCC	镀锌
HFP61	带助力轴承型	重载型	SUS304	拉丝

偏心旋转型  
HFP26



带助力轴承型  
HFP61



视角标准：第一视角

型号		负载 (Kg)	参考重量 (Kg/pcs)
代码	规格		
HFP26	65	28	0.3

① 容许负载为使用2个时的数值。

型号		A	B	T	D	d	负载 (Kg)	参考重量 (Kg/pcs)
代码	规格							
HFP61	250	200	250	8	34.5	18	600	4.9
	300	240	300	10	41	20	1000	8.3
	400	280	400	12	50	25	1600	16.3

① 容许负载为使用2个时的数值。

### 带助力轴承型

型号		A
代码	规格	
HFP61	250	200
	300	240

请按图示订货

HFP61—250

● 优惠价

数量	1~9	10~
价格	100%	另行报价

未税价(元)

交货期

1