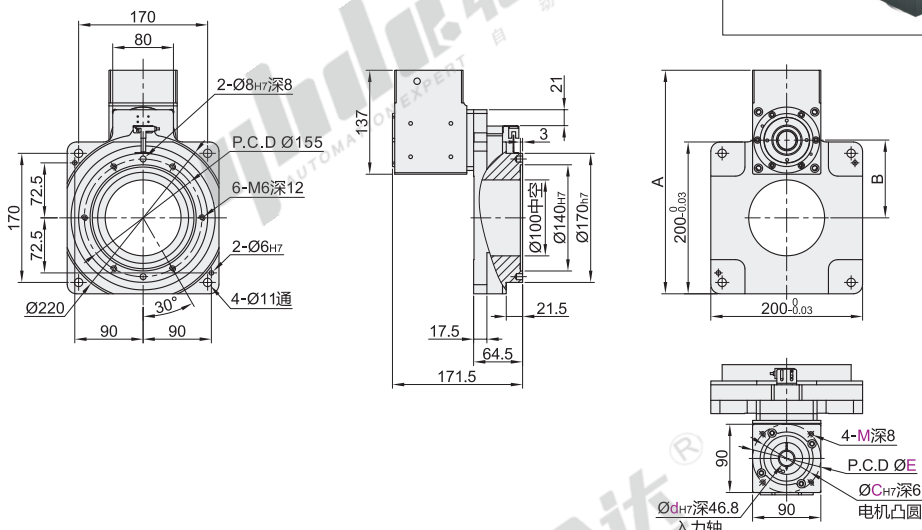
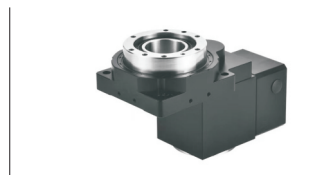


直角一体型中空旋转平台

◀ 外形尺寸200

代码	类型	适用电机
ZNC67	直角一体型中空旋转平台	步进电机/伺服电机



视角标准：第一视角

代码	外形尺寸	减速比	电机安装尺寸			安装孔M	A	B	适用电机
			轴径d	定位凸台C	安装孔距E				
ZNC67	200	20 30 50	14	73	98.43	M5	294.5	102.5	步进电机
			19	70	90	M6			伺服电机

① 20/30/50减速比为旋转平台本体5比+换向器。

代码	外形尺寸	减速比	电机安装尺寸			安装孔M
			轴径d	定位凸台C	安装孔距E	
ZNC67	<200	<20 30 50	14	73	98.43	M5
			19	70	90	

ZNC67-200-20-d19-C70-E90-M5

技术参数

轴承结构	—	交叉滚子轴承		
减速比	i	20	30	50
额定输出扭矩	N.m	70	70	50
最大输出扭矩	N.m	3倍额定扭矩		
定位精度	arc-min	≤3		
反复定位精度	arc-sec	≤30		
容许盘面转速	rpm	200(间歇运转)		
适配伺服电机	W	750~1000		
适配步进电机	/	86~110步进电机		
容许轴向负载	N	4000		
容许惯性力矩	N.m	100		
扭矩刚性	N.m/arcmin	32		
倾覆力矩	N.m	2600		
精度寿命	h	30000h(间歇运动)		
防护等级	IP	50		
润滑方式	/	长效润滑		
安装方式	/	任意		
旋转平台同心度	mm	≤0.01		
旋转平台平行度	mm	≤0.02		
传动效率	%	90		
噪音	db	≤63		
重量	Kg	12.5		
设计承重	Kg	40		