

直柱型无油衬套
肩型无油衬套

普通型/高精度型
复合层型

无油衬套

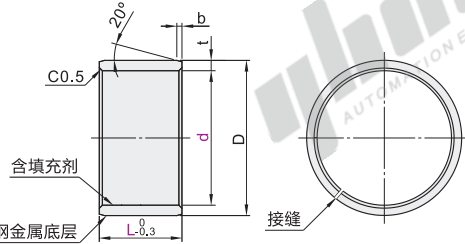
E1

普通型

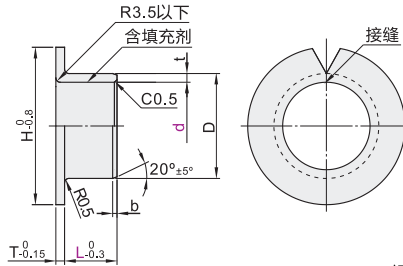
代码	类型	材质			表面处理	耐热温度
		基板	中间层	表面层		
OFV01	直柱型	SPCC	SPCC	青铜粉	镀锡	-180~280°C
OFV02	肩型	SPCC	SPCC	聚四氟乙烯 (PTFE)	镀锡	-180~280°C



直柱型 OFV01



肩型 OFV02



与本产品相配固定座直径公差: H7(仅供参考).

视角标准: 第一视角

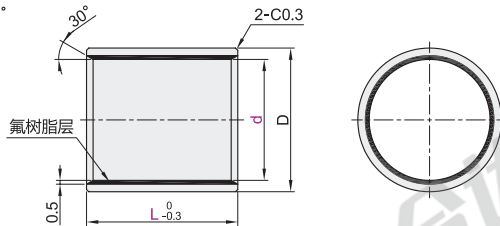
型号 代码	d	L	OFV01		OFV02		轴径		压入后 内径公差				
			D	t	b	D	H	t/T		t公差	b	基准尺寸	公差
直柱型 OFV01	3	3 4 5 (6)	5			4.6	7	0.8		3	-0.025 -0.034	+0.062 0	
	4	3 4 5 6 (8)	6			5.6	9			4			
	5	3 4 5 6 8	7			7	10			5	-0.025 -0.037		
	6	3 4 5 6 8 10 12	8			8	12			6		+0.065 0	
	8	3 4 5 6 8 10 12 15	10			10	15			8	-0.025 -0.040		
	10	5 6 8 10 12 15 20	12			12	18	0 -0.025		10			
	12	5 6 8 10 12 15 20	14	+0.060 -0.030	1.0 ±0.025	0.3	14	20	1.0	0.3	12		
	13	5 6 8 10 12 15 20	15			15	21			13		+0.068 0	
	15	5 6 8 10 12 15 20 25 30	17	+0.065 +0.035			17	23			15	-0.025 -0.043	
	肩型 OFV02	16	8 10 12 15 20 25 30	18	+0.070 +0.035		18	24			16		
18		8 10 12 15 20 25 30 35	20	+0.075 +0.040		20	26			18		+0.071 0	
20		8 10 12 15 20 25 30 35	23	+0.080 +0.045		23	31			20			
22		8 10 12 15 20 25 30 35 40	25		1.5	0.5	25	33	1.5	0.5	22	-0.025 -0.046	+0.081 0
25		10 12 15 20 25 30 35 40 (50)	28	+0.085 +0.050		28	36	0 -0.030		25			
30		10 12 15 20 25 30 35 40 50	34	+0.090 +0.050	±0.030		34	42			30		
35		10 12 15 20 25 30 35 40 50	39	+0.095 +0.055		39	49	2.0		0.8	35		+0.085 0
40		10 12 15 20 25 30 35 40 50 60	44		2.0	0.8	44	54			40	-0.025 -0.050	
50		12 15 20 25 30 35 40 50 60	55	+0.105 +0.060	2.5 ±0.040		55	65	2.5	0 -0.040	50		+0.110 0

L ()内规格仅适用于OFV01直柱型。 轴径为推荐尺寸。 OFV01/02皆为开口卷制衬套, 上表中公差皆为压入环规 (±0.002) 后的参考值。

高精度型

代码	类型	材质		耐热温度
		表面层	内层	
OFS01	直柱型	铝合金	氟树脂	-50~140°C

特点: 可用于直线运动和旋转。



建议使用乐泰胶粘接固定衬套。

视角标准: 第一视角

代码	型号	d	L	D
OFS01		4	5 6	7
		5	5 6 8	8
		6	5 6 8 10 12	9
		8	6 8 10 12 15	11
		10	6 8 10 12 15 20	13
		12	10 12 15 20	15
		16	15 20 25	19

高精度型

代码	d	L
OFS01	4	5 6 5 6 8

OFS01—d5—L6



优惠价
数量 1~9 10~
价格 100% 另行报价

未税价(元)



交货期
7

请按图示订货