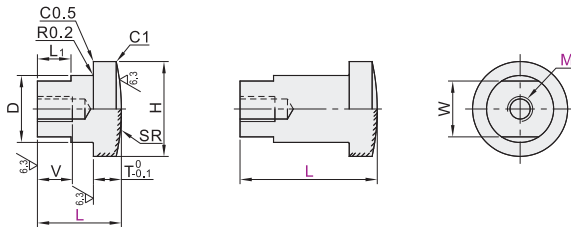


标准型

代码	类型		材质		硬度	表面处理
			国标	相当		
WHR01	内螺纹型	标准型	尺寸固定型	45	S45C	表面发黑
WHR02				9Cr18Mo	SUS440C	
WHR11			尺寸指定型	45	S45C	表面发黑
WHR12				9Cr18Mo	SUS440C	表面发黑



视角标准：第一视角

型号	气缸连接件											
	代码	M	固定型	指定型(最小单位1)	M×螺距	V	D	H	T	W	L ₁	SR
WHR01 WHR02 WHR11 WHR12	3	15			3×0.5	6	12	17	5	10	6	40
	4				4×0.7	8						
	5	20			5×0.8	10	14	19	6	12	8	50
	6				6×1.0	12						
	8	25		30~60	8×1.25	14	16	23	8	14	10	60
	10				10×1.25	15	20	27		17		
	12	35		40~80	12×1.25	18						
	14				14×1.5	21	25	34	10	22	12	100
	16	45		50~100	16×1.5	24						
	18				18×1.5	27	32	43	12	27	15	
	20	55			20×1.5	30						
	22				22×1.5	33	40	52	15	32	18	200
	24	60		60~100	24×1.5	36						
	26				26×1.5	39	49	62	16	41	23	
	30	65			30×1.5	43	54	69	18	46	24	250
	36				36×1.5	45						

① SUS440C淬火件可能因淬火而变色。



请按图示订货

型号	M	L
WHR11	M8	30~30
WHR12	M10	30~30

WHR11—M8—L50



未税价(元)

数量	1~19	20~
价格	100%	另行报价

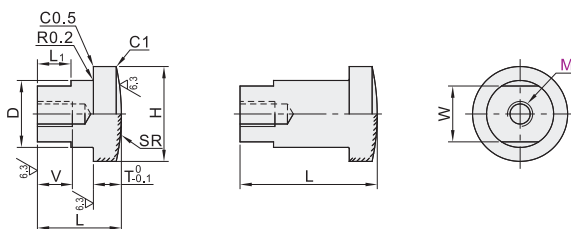


交货期

6

紧凑型

代码	类型		材质		硬度	表面处理
			国标	相当		
WHR31	内螺纹型	紧凑型	尺寸固定型	45	S45C	表面发黑
WHR32				9Cr18Mo	SUS440C	



视角标准：第一视角

型号	气缸连接件										
	代码	M	L	M×螺距	V	D	H	T	W	L ₁	SR
WHR31 WHR32	5	17		5×0.8	10	12	16		10	6	50
	6	20		6×1.0	12						
	8	23		8×1.25	14	16	22	5	13	8	60
	10	25		10×1.25	15						
	12	29		12×1.25	18						
	14	33		14×1.5	21	22	30	5.5	19	10	100
	16	37		16×1.5	24						
	18	41		18×1.5	27	28	36	8	21	12	
	20	46		20×1.5	30						
	22	50		22×1.5	33	32	42	10	26	15	200
	24	55		24×1.5	36						
	26	60		26×1.5	39	38	48	12	32	16	
30	65		30×1.5	43	48	58	16	36	18	250	

① 紧凑型是气缸专用的浮动接头。

② SUS440C淬火件可能因淬火而变色。



请按图示订货

型号	M	L
WHR31	M8	23
WHR32	M10	25

WHR31—M8



未税价(元)

数量	1~19	20~
价格	100%	另行报价



交货期

6