

欧式片状端子

◀ UK螺钉式接线端子

◀ 端子配件

一进一出 单层

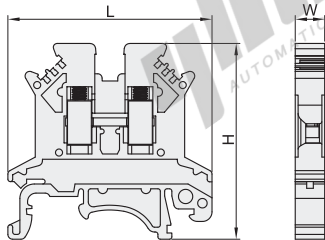
UK螺钉式接线端子

代码	类型	接线方式	层数	孔位数	材质			
					外壳	导电条	压线框	螺钉
ZTR09	UK螺钉式接线端子	螺钉式	单层	2孔/一进一出	阻燃尼龙PA66	黄铜	黄铜	钢(镀镍)

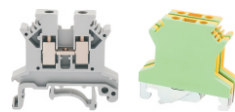
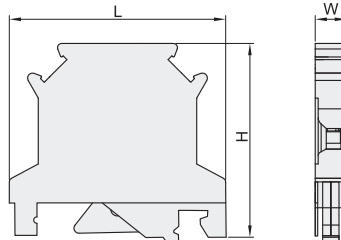
特点:

- 夹持力可控, 适配范围广;
- 连接稳定性强。

颜色: 灰/红/蓝



颜色: 黄绿



视角标准: 第一视角

代码	型号		导线横截面 (mm ²)	额定电流 (A)	额定电压 (V)	尺寸(mm)			适用配件
	规格	颜色				厚(W)	长(L)	高(H)	
ZTR09	1.5	GY(灰) RE(红) BE(蓝) PE(黄绿)	0.14~1.5	17.5	500	4.2	42.5	42	ZTB09
	2.5		0.3~2.5	24	800	5.2		47	ZTB12
	4		0.5~4	32	800	6.2		47	ZTB13
	6		0.5~6	41	800	8.2		47	ZTB14
	10		0.5~10	57	800	10.2		47.3	ZTB99

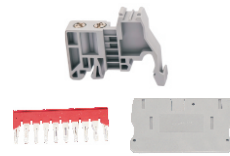


型号		
代码	规格	颜色
ZTR09	1.5	GY(灰)
ZTR09	2.5	RE(红)

请按图示订货 ZTR09 — 1.5 — GY

端子配件

代码	类型	材质
ZTB09	螺钉式挡板	尼龙PA66
ZTB12	标记条	尼龙PA66
ZTB13	螺钉式短接条	尼龙PA66+黄铜
ZTB14	桥接件	黄铜+铁螺钉
ZTB99	固定块	尼龙PA66



螺钉式挡板

型号		颜色	图例
代码	规格		
ZTB09	1.5	灰	
	2.5		
	6		
	10		

螺钉式短接条

型号			图例
代码	规格	极数	
ZTB13	1.5	2	
	2.5	3	
	4	5	
	6	10	
	10	10	

固定块

型号		图例
代码	规格	
ZTB99	1.5	

标记条

型号			图例
代码	规格	数字编号	
ZTB12	1.5	无指定(空白)	
	2.5	10(数字编号1~10)	
	4	20(数字编号11~20)	
	6	30(数字编号21~30)	
	10	40(数字编号31~40)	

桥接件

型号			图例
代码	规格	极数	
ZTB14	1.5	10	
	2.5		
	6		
	10		

螺钉式挡板

型号		
代码	规格	颜色
ZTB09	1.5	灰
ZTB09	2.5	灰

请按图示订货 ZTB09 — 1.5

